



URBAN
GLASS & DOOR

HỒ SƠ NĂNG LỰC



URBAN
GLASS & DOOR

CÔNG TY TNHH GIẢI PHÁP NHÔM KÍNH URBAN



205/10 Phạm Đăng Giảng, Phường Bình Hưng Hòa,
Quận Bình Tân, Thành phố Hồ Chí Minh



0932 888 205
0907 074 639



glassdoor.urban@gmail.com



giaiphapnhomkinh.com



CÔNG TY TNHH GIẢI PHÁP NHÔM KÍNH URBAN

THƯ NGỎ

Kính gửi: Quý khách hàng/ đối tác!

Kính chúc Quý khách hàng/ đối tác nhiều sức khỏe, hạnh phúc, thành công và thịnh vượng. Mong rằng CÔNG TY TNHH GIẢI PHÁP NHÔM KÍNH URBAN luôn được đồng hành cùng Quý khách hàng và đối tác trên con đường phát triển mạnh mẽ và bền vững của mình.

Trải qua những năm đầu xây dựng và phát triển, URBAN được biết đến là doanh nghiệp uy tín trên thị trường và đặc biệt có thế mạnh trong lĩnh vực: Phân phối, lắp đặt, sản xuất và kinh doanh các sản phẩm nhôm kính... URBAN đã dần khẳng định thương hiệu và vị thế của mình với các chủ đầu tư, các khách hàng trong và ngoài nước. Chính sự đảm bảo về chính sách chất lượng, kỹ thuật công nghệ tiên tiến đạt tiêu chuẩn quốc tế, thân thiện với môi trường, đội ngũ chuyên gia giàu kinh nghiệm đã tạo nên sự khác biệt cho các sản phẩm nhôm kính mang thương hiệu URBAN. Với phương châm "Chất lượng là sự bảo đảm tốt nhất cho sự đồng hành của khách hàng", trên những bước đi của mình, URBAN đã gây dựng được niềm tin và nhận được sự tin tưởng của rất nhiều Quý khách hàng thân thiết bằng chính những sản phẩm, dịch vụ thi công chất lượng.

Các sản phẩm mang thương hiệu của chúng tôi đã và đang khẳng định năng lực của nhà sản xuất uy tín, chất lượng cao, đồng thời đưa URBAN trở thành một trong những đơn vị thi công, lắp đặt nhôm kính uy tín trên thị trường Việt Nam. Để thành công với rất nhiều dự án công trình như hiện tại, URBAN rất trân trọng những khách hàng thân thiết đã song hành cùng quá trình phát triển của công ty trong suốt chặng đường vừa qua và chúng tôi hi vọng tương lai sẽ có thêm nhiều sự hợp tác bền vững hơn nữa.

Trân trọng!



URBAN
GLASS & DOOR
www.Giaiphapnhomkinh.com



MỤC LỤC

02.	THƯ NGỎ
04.	VỀ CHÚNG TÔI
05.	DỊCH VỤ CỦA CHÚNG TÔI
06.	SƠ ĐỒ TỔ CHỨC
07.	NĂNG LỰC NHÂN SỰ
08.	ĐỊNH HƯỚNG CỦA URBAN
09.	TẦM NHÌN SỨ MỆNH
10.	NHÀ XƯỞNG
12.	TRANG THIẾT BỊ MÁY MÓC
14.	SẢN PHẨM CỦA CHÚNG TÔI
16.	DỰ ÁN TIÊU BIỂU
26.	LỜI CẢM ƠN
27.	ĐỐI TÁC TIÊU BIỂU



DỊCH VỤ CỦA CHÚNG TÔI

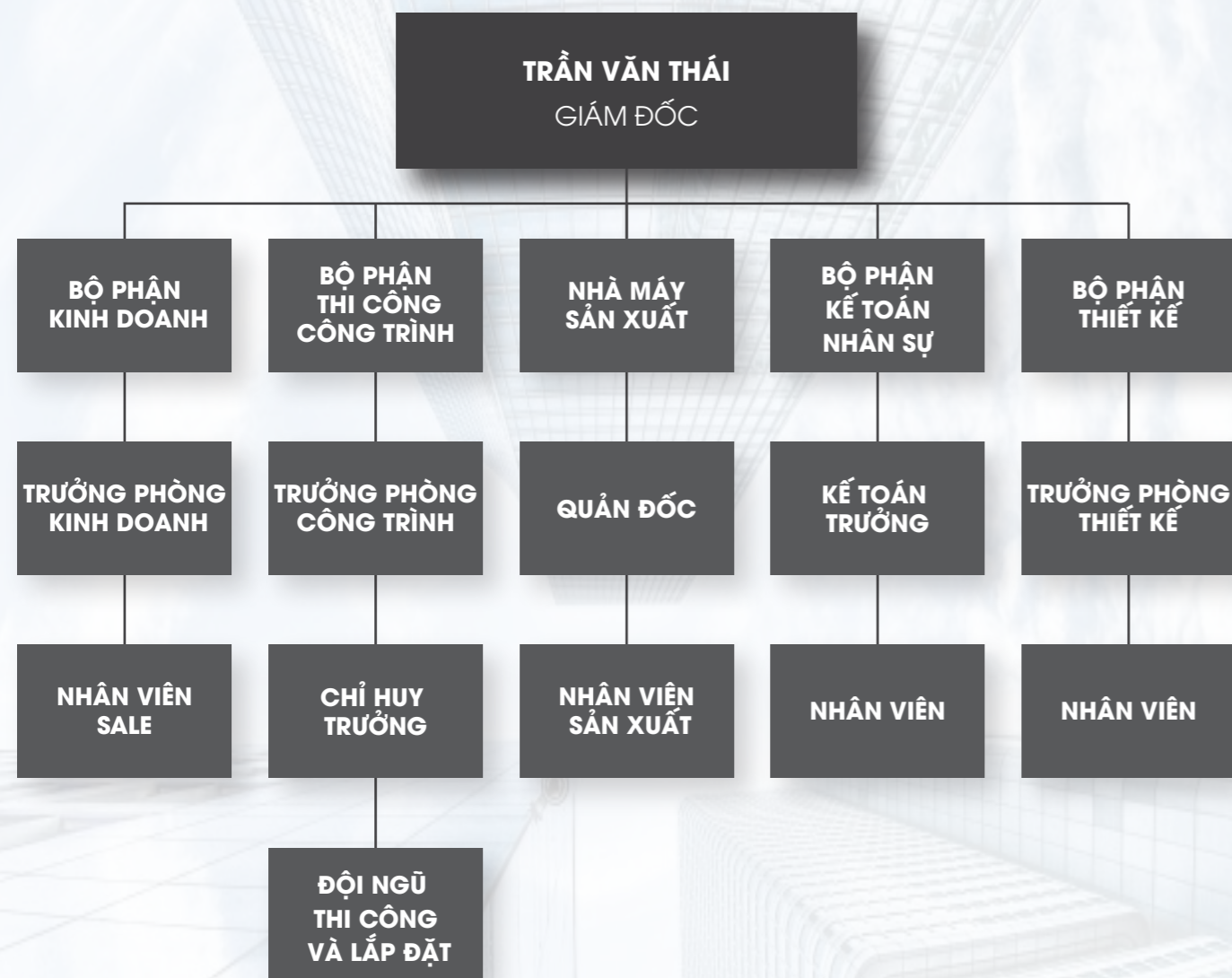
- chuyên tư vấn, thiết kế, thi công, lắp đặt các sản phẩm nhôm kính nội thất, ngoại thất chất lượng tốt nhất, giá thành cạnh tranh nhất mang lại sự Sang Trọng - Hiện Đại - An toàn cho mọi công trình của quý khách hàng.
- Sản xuất các sản phẩm nhôm kính các loại theo yêu cầu, thiết kế.
- Khảo sát công trình: cử chuyên gia đến đánh giá vị trí cần thi công lắp nhôm kính, bao gồm công trình thực tế và khảo sát địa hình lắp đặt. Lên kế hoạch, lên khối lượng chi tiết để sản xuất đúng quy trình.
- Thi công và Lắp đặt hoàn thiện các sản phẩm, công trình nhôm kính.
- Sửa chữa các sản phẩm, công trình nhôm kính.

VỀ CHÚNG TÔI

TÊN DOANH NGHIỆP:	CÔNG TY TNHH GIẢI PHÁP NHÔM KÍNH URBAN
ĐỊA CHỈ:	205/10 Phạm Đăng Giảng, Phường Bình Hưng Hòa, Bình Tân, TP. HCM
MÃ SỐ THUẾ:	0317117046
ĐẠI DIỆN:	Ông Trần Văn Thái
CHỨC DANH:	Giám Đốc
LIÊN HỆ CHÚNG TÔI	
HOTLINE:	0932 888 205 - 0907 074 639
WEBSITE:	glassdoor.urban@gmail.com
EMAIL:	giaiphapnhomkinh.com



SƠ ĐỒ TỔ CHỨC



NĂNG LỰC NHÂN SỰ

Để có được sự phát triển và từng bước khẳng định vị thế trên thị trường nhôm kính Việt Nam như ngày nay CÔNG TY TNHH GIẢI PHÁP NHÔM KÍNH URBAN không thể không kể đến sự đóng góp của Đội ngũ kỹ sư, kỹ thuật, nhân viên có chuyên môn cao, đã từng có kinh nghiệm làm việc tại các dự án lớn trong khu vực và những dự án trọng điểm quốc gia. Hiện nay URBAN có gần 30 nhân viên chính thức gồm các kỹ sư chuyên ngành, nhân viên kế toán, nhân viên kỹ thuật, ngoài ra còn có sự hợp tác của các đơn vị tư vấn giám sát, đơn vị thiết kế, đơn vị cung cấp nhân công thi công,...



CHỨC VỤ	SỐ LƯỢNG
NHÂN VIÊN THIẾT KẾ	03
NHÂN VIÊN KINH DOANH	05
NHÂN VIÊN KẾ TOÁN	03
NHÂN VIÊN XƯỞNG	09
NHÂN VIÊN CÔNG TRÌNH	10

ĐỊNH HƯỚNG CỦA URBAN

URBAN

URBAN chúng tôi tự hào là đơn vị chuyên nghiệp tại Việt Nam thiết kế, sản xuất và thi công các sản phẩm nhôm kính.

Với đội ngũ nhân viên trẻ và năng động. Chúng tôi luôn cố gắng mỗi ngày để hoàn thiện hơn về chất lượng, giá cả hợp lý, chế độ hậu mãi, bảo hành, bảo trì tốt nhất để quý khách hoàn toàn có thể yên tâm khi lựa chọn, đặt hàng ở đơn vị của chúng tôi.



TẦM NHÌN, SỨ MỆNH GIÁ TRỊ CỐT LÕI

TẦM NHÌN

Chúng tôi đang phấn đấu trở thành doanh nghiệp hàng đầu Việt Nam trong lĩnh vực thiết kế, sản xuất và thi công các sản phẩm nhôm kính.

Đạt được sự tín nhiệm của khách hàng và các đối tác kinh doanh chính là nhân tố quan trọng góp phần vào sự thành công của chúng tôi.

ĐỊNH HƯỚNG PHÁT TRIỂN

- Mở rộng thị trường, nâng cao chất lượng sản phẩm.
- Đang và sẽ liên kết, liên doanh với các đối tác có nhiều tiềm năng trong và ngoài nước.
- Giữ vững và ngày càng tăng tốc độ phát triển trên mọi chỉ tiêu: chất lượng công trình, tốc độ thi công, thị phần, nhân lực, giá trị thương hiệu,...
- Trở thành một trong những công ty có môi trường làm việc và chính sách đãi ngộ nhân viên tốt nhất.



SỨ MỆNH

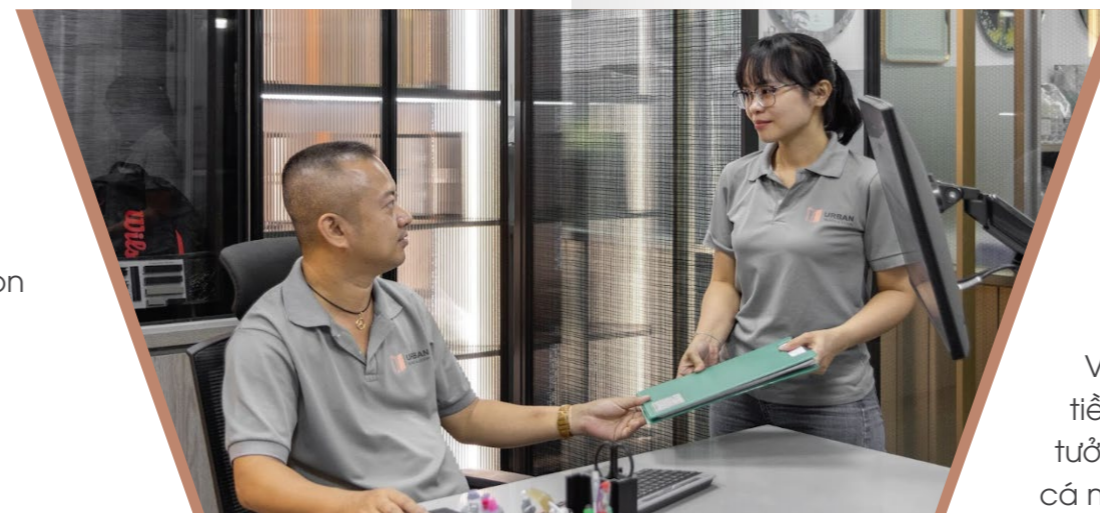
Đem lại cho khách hàng những giải pháp và dịch vụ tốt nhất đáp ứng sự kỳ vọng như chất lượng, an toàn, tiến độ và thẩm mỹ và sự hài lòng cao nhất.

Chúng tôi đánh giá sự thành công dựa trên cơ sở thành công của khách hàng và các đối tác liên quan, sự thành công đó được đánh giá dựa trên các yếu tố về uy tín, chất lượng, tính an toàn tại công trường, giá thành hợp lý và các giải pháp thi công tối ưu..

PHƯƠNG CHÂM HOẠT ĐỘNG

Tổ chức, cá nhân hoạt động sản xuất phải tuân thủ theo nguyên tắc cơ bản:

- Bảo đảm sản xuất theo quy trình, thiết kế, đảm bảo mỹ quan sản phẩm, bảo vệ môi trường.
- Tuân thủ quy chuẩn và tiêu chuẩn xây dựng.
- Bảo đảm chất lượng, tiến độ, an toàn sản phẩm, tính mạng con người và tài sản, phòng chống cháy nổ, vệ sinh môi trường.



GIÁ TRỊ CỐT LÕI

Công ty chúng tôi được xây dựng trên nền tảng của sự tín nhiệm và niềm tin đồng hành. Giá trị đó luôn là yếu tố không thay đổi, luôn đồng hành cùng sự phát triển và thành công. Tại URBAN, chúng tôi tạo dựng nên một môi trường làm việc chuyên nghiệp, thoải mái, mọi người làm việc với tinh thần tự giác và ý thức trách nhiệm cao, thỏa sức sáng tạo, dám nghĩ dám làm, CON NGƯỜI luôn được coi trọng và là nguồn nhân lực quý giá nhất. Vì thế, Công ty luôn tạo mọi điều kiện để mỗi cá nhân phát huy hết tiềm năng của mình bằng cách khuyến khích sự tìm tòi, học hỏi và tin tưởng giao phó những trọng trách cao hơn, phù hợp với khả năng mỗi cá nhân có thể đảm nhiệm.

NHÀ XƯỞNG CÔNG TY

- Quy mô nhà máy của chúng tôi:

 **1400m²**

Diện tích nhà xưởng sản xuất phần nhôm là 580 m² với đầy đủ các thiết bị máy móc phục vụ sản xuất như máy cắt, uốn, kéo, nén, bào... Diện tích sân bãi 820 m² sản xuất, chứa đựng....

Nhà máy sản xuất nội thất của chúng tôi sở hữu nhiều trang thiết bị hiện đại với quy trình sản xuất chuyên nghiệp, góp phần tạo ra các dòng sản phẩm thiết kế đẹp, chất lượng cao đi kèm dịch vụ chu đáo. Năng suất trung bình (công trình/năm) vượt mốc 2 con số với nhiều hợp đồng thiết kế nội thất lớn nhỏ.



URBAN
GLASS & DOOR

TRANG THIẾT BỊ MÁY MÓC

Nhà máy sản xuất nội thất URBAN trang bị nhiều trang thiết bị hiện đại với quy trình sản xuất chuyên nghiệp, góp phần tạo ra các dòng sản phẩm thiết kế đẹp, chất lượng cao đi kèm dịch vụ chu đáo. Năng suất trung bình (công trình/năm) vượt mốc 2 con số với nhiều hợp đồng thiết kế và thi công lớn nhỏ.



MÁY RA PHÔI NHÔM 2



MÁY KHOAN



MÁY RA PHÔI NHÔM 1



MÁY PHAY KHÓA



MÁY CẮT NHÔM 2 ĐẦU



MÁY ĐỘT DẬP TẤT CẢ HỆ CỬA ĐI



MÁY ĐỘT DẬP HỆ 93



MÁY CNC BẮN LỀ



MÁY RA PHÔI NHÔM 1



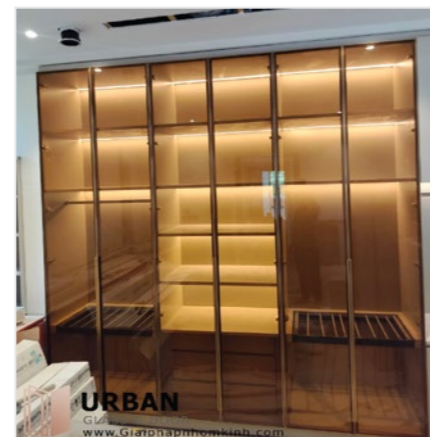
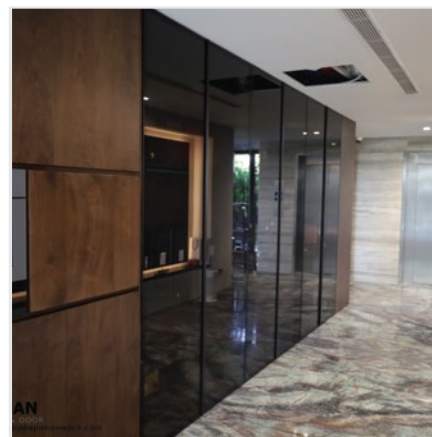
MÁY PHAY ĐỐ NHÔM

SẢN PHẨM CỦA CHÚNG TÔI

NHÔM KÍNH NỘI THẤT



CÁNH KÍNH TỦ ÁO

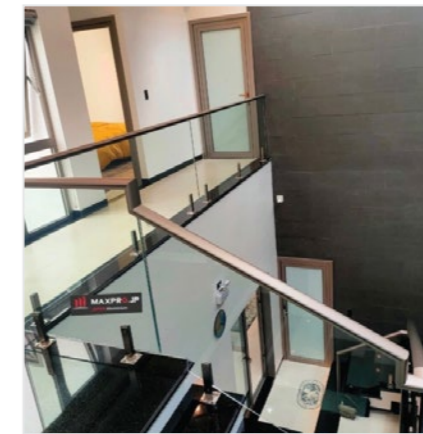


CÁNH KÍNH TỦ ÁO

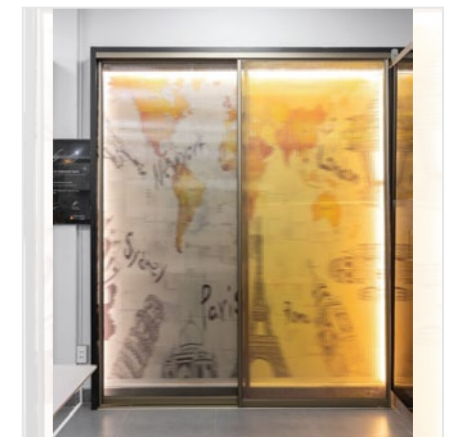
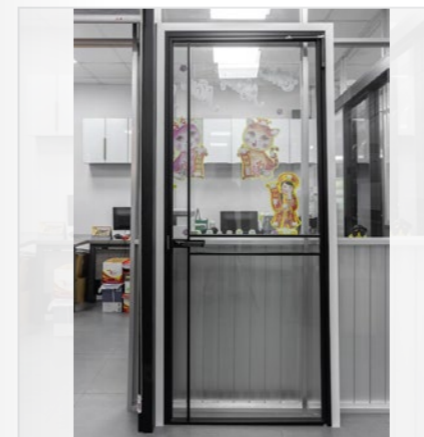


GƯƠNG ĐIỆN - TỦ BẾP NHÔM

NHÔM KÍNH NGOẠI THẤT



NHÔM KÍNH - PHỤ KIỆN NGOẠI THẤT



HỆ CỬA SLIMDOOR



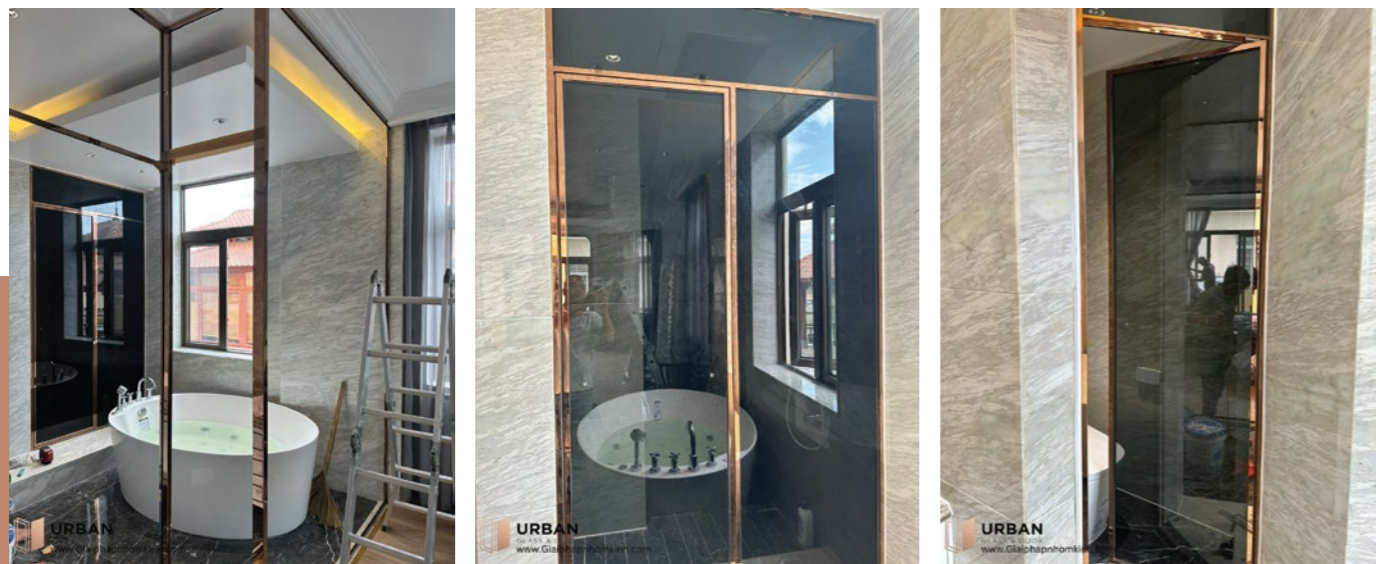
PHỤ KIỆN CÁNH KÍNH

DỰ ÁN TIÊU BIỂU

Dự án : **THIẾT KẾ, SẢN XUẤT, THI CÔNG NỘI THẤT TỦ CÁCH KÍNH**

Chủ đầu tư : Anh Sáng

Địa chỉ : Ninh Thạnh, Tây Ninh, Việt Nam



Dự án : **THIẾT KẾ, SẢN XUẤT, THI CÔNG NỘI THẤT CỬA CÁCH KÍNH, CA BIN PHÒNG TẮM, VÁCH NGĂN NHÔM KÍNH, MẶT DỰNG KÍNH**

Chủ đầu tư : Anh Sáng

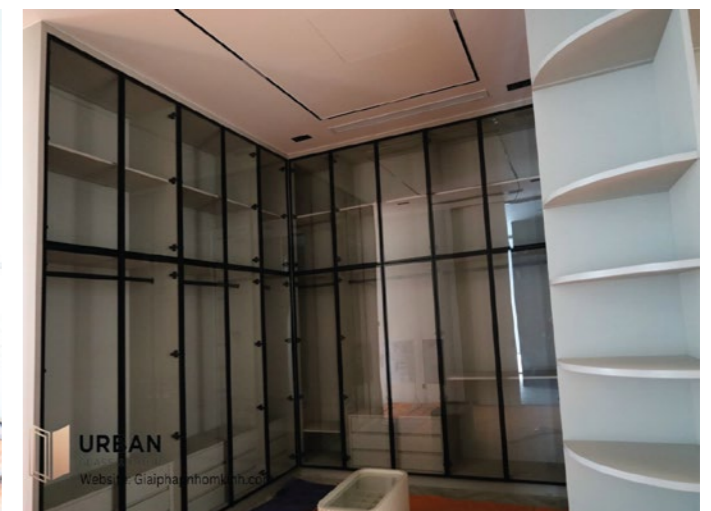
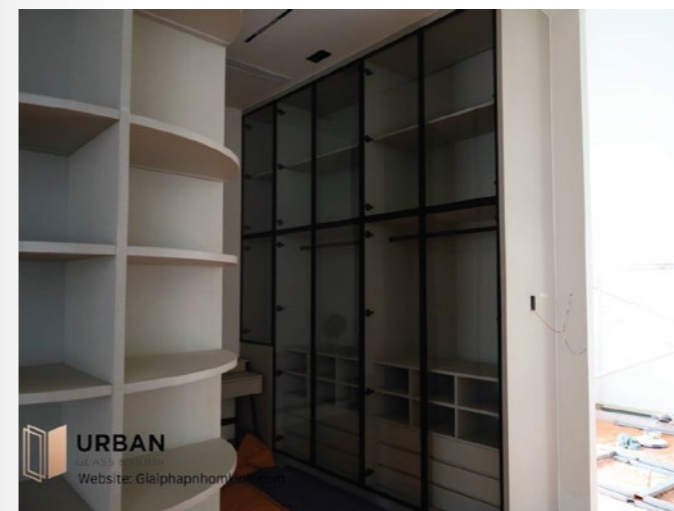
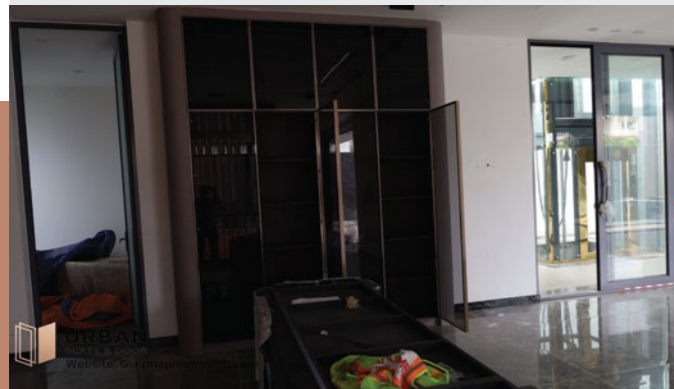
Địa chỉ : Ninh Thạnh, Tây Ninh, Việt Nam

DỰ ÁN TIÊU BIỂU

Dự án : **THIẾT KẾ, SẢN XUẤT, THI CÔNG CỬA, TỦ BẾP, TỦ CÁCH KÍNH**

Chủ đầu tư : Chị Thúy

Địa chỉ : An Khánh, Ninh Kiều, Cần Thơ, Việt Nam



Dự án

THIẾT KẾ, SẢN XUẤT, THI CÔNG NỘI THẤT TỦ CÁCH KÍNH, TỦ BẾP, VÁCH NGĂN NHÔM KÍNH, MẶT DỰNG KÍNH, CẦU THANG, NGOẠI THẤT

Chủ đầu tư

Chị Thúy

Địa chỉ

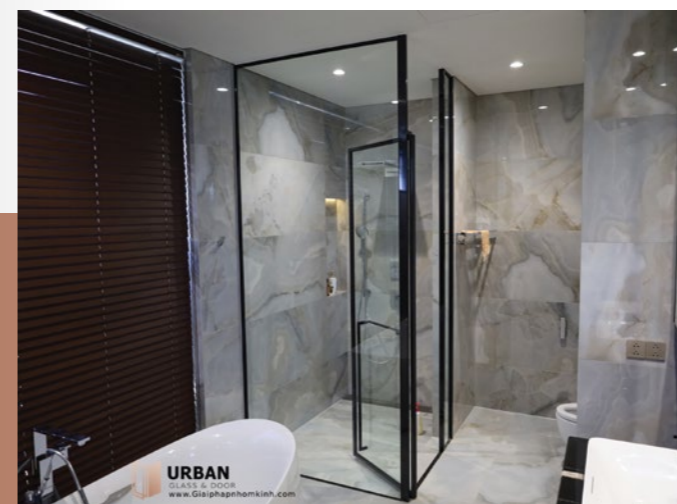
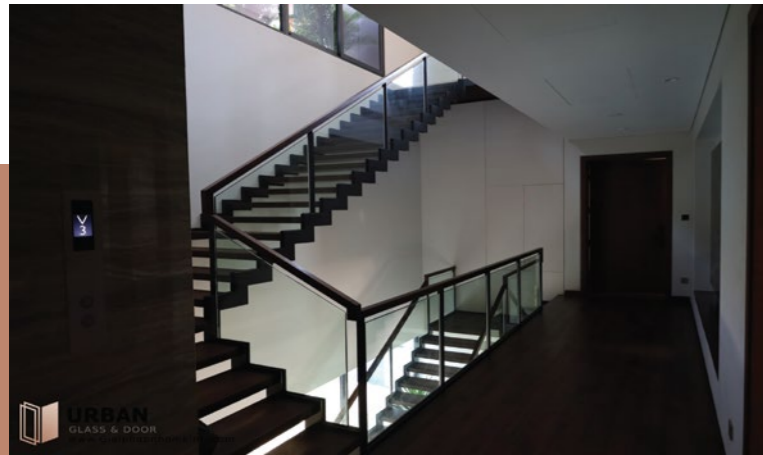
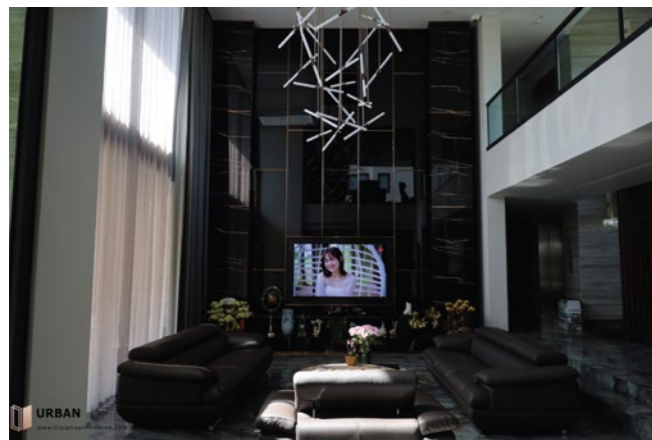
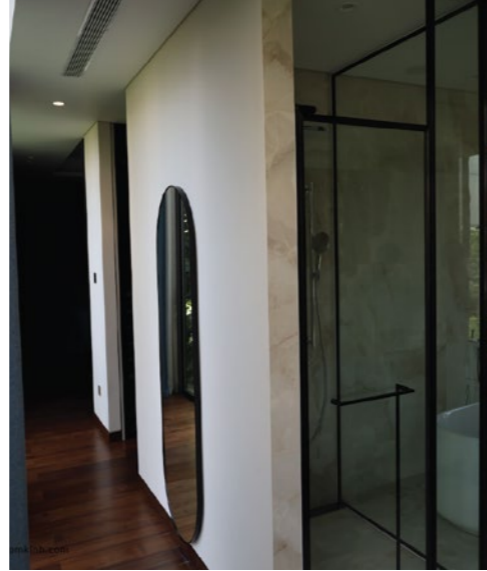
An Khánh, Ninh Kiều, Cần Thơ, Việt Nam

DỰ ÁN TIÊU BIỂU

Dự án : **THIẾT KẾ, SẢN XUẤT, THI CÔNG CỬA, TỦ, LAN CAN, CẦU THANG, NGOẠI THẤT BIỆT THỰ**

Chủ đầu tư : Anh Thủy

Địa chỉ : Đảo kim cương quận 2, Thành phố Hồ Chí Minh, Việt Nam



DỰ ÁN TIÊU BIỂU

Dự án : **THIẾT KẾ, SẢN XUẤT, THI CÔNG CỬA, TỦ, LAN CAN, CẦU THANG, NGOẠI THẤT BIỆT THỰ**

Chủ đầu tư : Anh Kiệt

Địa chỉ : Khu dân cư Nam Long Quận 9, Thành phố Hồ Chí Minh, Việt Nam

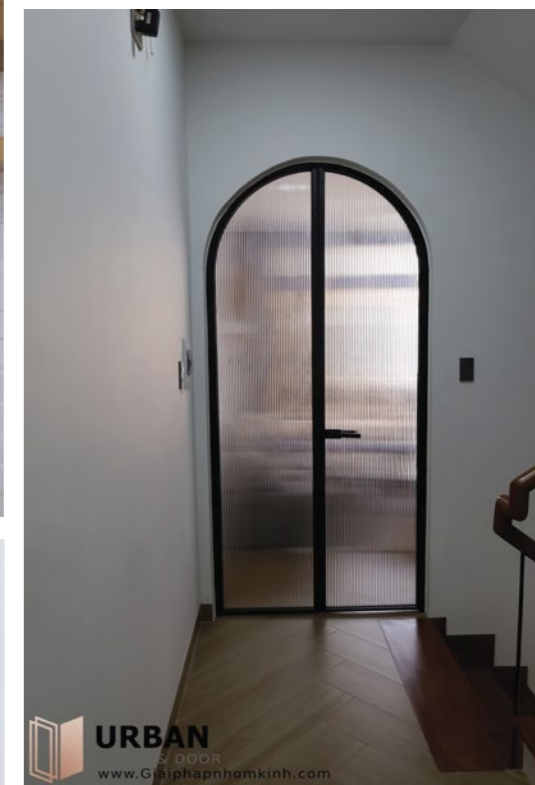
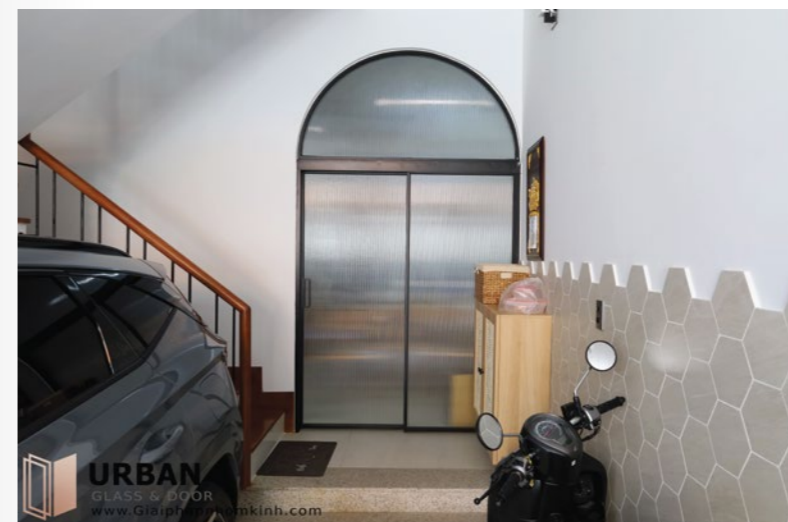
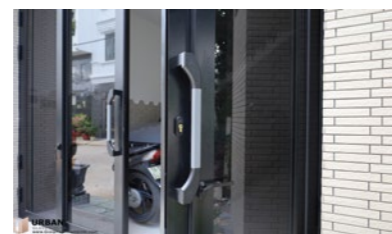


DỰ ÁN TIÊU BIỂU

Dự án : **THIẾT KẾ, SẢN XUẤT, THI CÔNG CỬA, TỦ, LAN CAN, CẦU THANG BIỆT THỰ**

Chủ đầu tư : Anh Đạt

Địa chỉ : Vườn Lài, Quận 12, Thành phố Hồ Chí Minh, Việt Nam



URBAN
GLASS & DOOR



ĐỐI TÁC CỦA CHÚNG TÔI



THANK YOU!

LỜI CẢM ƠN

CÔNG TY TNHH GIẢI PHÁP NHÔM KÍNH URBAN

luôn cố gắng phấn đấu không mệt mỏi với ý chí quyết tâm, tinh thần đoàn kết và bản lĩnh vững vàng để xây dựng nên thương hiệu của mình.

Các dự án công ty tham gia thi công đã để lại nhiều dấu ấn tốt đẹp với khách hàng, doanh nghiệp. Chúng tôi đóng góp tích cực cho công cuộc phát triển kinh tế xã hội của đất nước.

Với tầm nhìn và sứ mệnh đặt ra, chúng tôi luôn cố gắng tập trung vào giá trị cốt lõi là chất lượng, tiến độ và hiệu quả kinh tế, là sự chuyên nghiệp, đoàn kết hợp tác và tinh thần vì cộng đồng. Đó chính là động lực phấn đấu để công ty phát triển bền vững, khẳng định và phát huy hơn nữa thương hiệu.

CÔNG TY TNHH GIẢI PHÁP NHÔM KÍNH URBAN

xin gửi đến quý khách hàng, đối tác lời cảm ơn sâu sắc vì sự quan tâm và theo dõi dành cho công ty chúng tôi.

Xin gửi lời chào trân trọng và hợp tác!

Thank you!