



VeroMetal



# VeroMetal

VeroMetal được tạo ra hơn 25 năm trước bởi một người Đức đã mua bản quyền đối với một công nghệ được sinh ra ở Hoa Kỳ. Vào thời điểm đó, các dung môi do Mỹ sản xuất có chất lượng kém, đã được khắc phục để đạt được chất lượng hiện tại.

Ngày nay, tất cả việc sản xuất được thực hiện bởi công ty VeroMetal của Đức, sử dụng kim loại bột siêu mịn và dung môi đặc biệt để sản xuất kim loại lỏng.

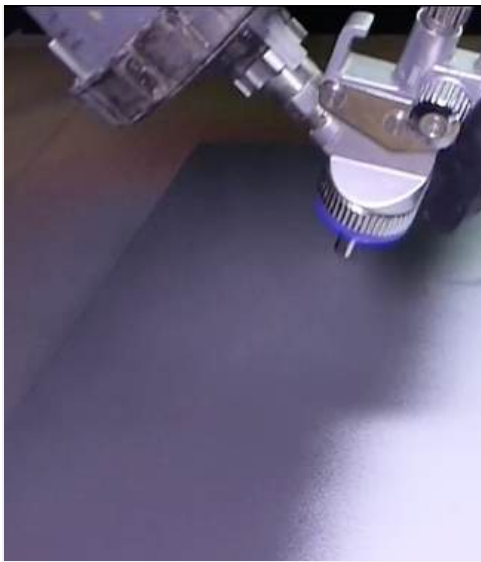
Không ngoa khi nói rằng VeroMetal là công ty đầu tiên trên thế giới đạt được chất lượng cao và ổn định như vậy.



***“ Ranh giới của thiết kế thường được xác định bởi khả năng của vật liệu ”***

Lớp phủ kim loại VeroMetal® đẩy lùi các ranh giới này bằng lớp hoàn thiện kim loại có thể được áp dụng cho hầu hết mọi bề mặt và vật liệu.





## DỤNG DỊCH KIM LOẠI LỎNG

VeroMetal® là dung dịch 2 thành phần chất kết dính và bột kim loại thô (kim loại nguyên chất chưa được mài dũa, đánh bóng không ánh kim, bóng sáng)

Có thể được áp dụng trên hầu hết mọi bề mặt như gỗ, thạch cao, kim loại, nhựa, kính thậm chí là vải bằng cách dùng với súng phun, cọ sơn, lăn... quy trình có thể giống với thi công sơn vữa thông thường nhưng theo tiêu chuẩn quy trình riêng.

## ĐÁNH BÓNG KIM LOẠI THÔ

Lớp phủ kim loại VeroMetal sau khi khô sẽ trở thành lớp kim loại thô nguyên chất chiếm hơn 95% thành phần là kim loại nguyên chất. Công đoạn chà nhám đánh bóng và quá trình xử lý kim loại là điều không thể thiếu sau khi phủ VeroMetal. Với công đoạn này chúng ta có thể tạo ra vô số màu sắc biến thể của kim loại đó



## LỚP HOÀN THIỆN KIM LOẠI NGUYÊN CHẤT

Lớp hoàn thiện cuối cùng có thể bóng mờ, bóng gương, hoặc oxy hoá tất cả đều có thể thực hiện dễ dàng với VeroMetal.



## LỚP PHỦ KIM LOẠI SANG TRỌNG BỀN BỈ

Nghiên cứu, thử nghiệm, ứng dụng , VeroMetal mang đến 20 mẫu kim loại Đồng và hợp kim quý hiếm , sang trọng mới lạ phù hợp với nhiều thiết kế từ cổ điển tới hiện đại .



## KIM LOẠI VÀ XU HƯỚNG

VeroMetal tiếp tục thay đổi không ngừng tiếp thu kiến thức về thiết kế nội thất kiến trúc nghệ thuật .

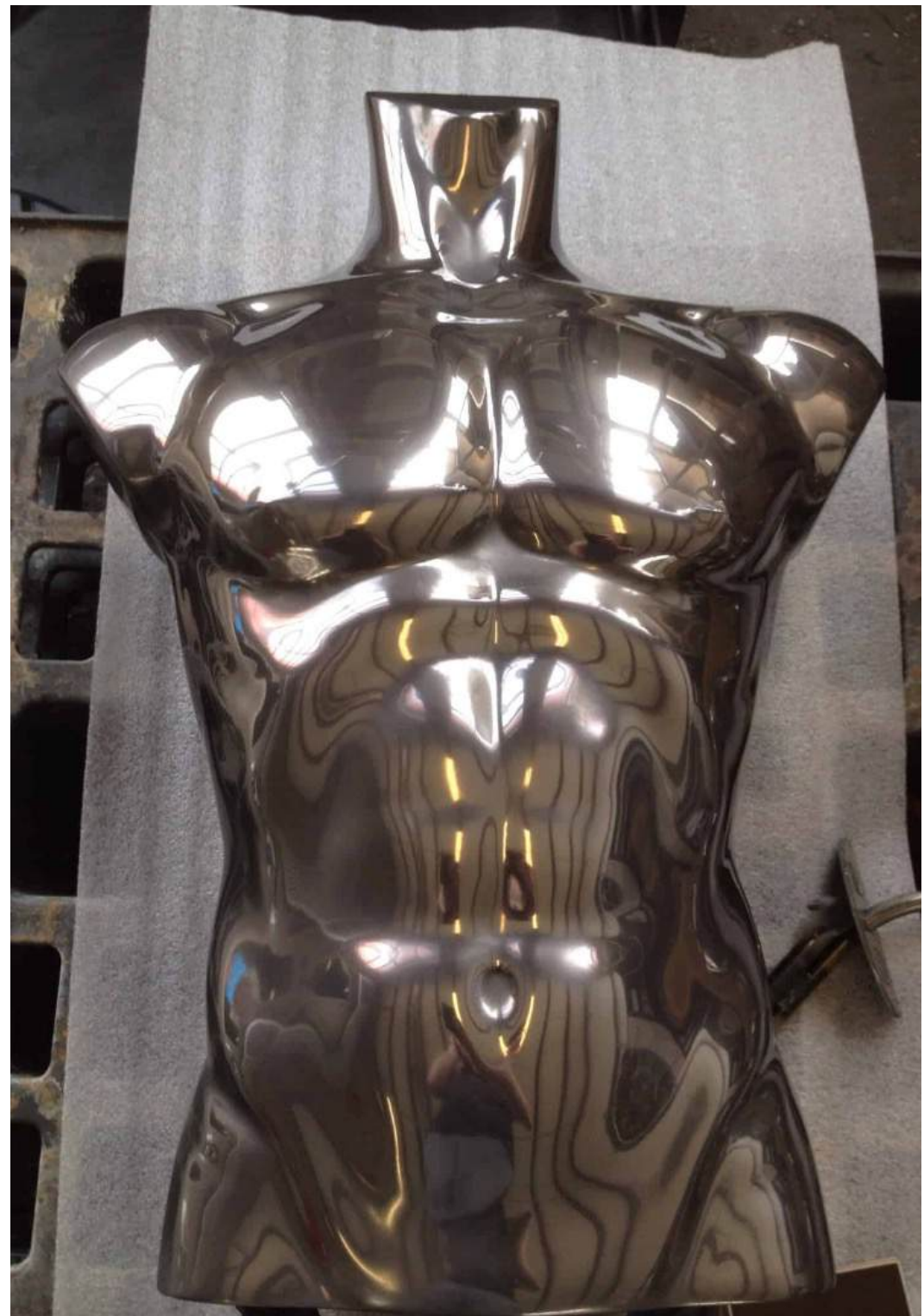
Ứng dụng những hợp kim mới với màu sắc sang trọng độc nhất, tính ổn định cao phù hợp với các thiết kế đương đại.



**METAL & FINISHES**

## KỸ NĂNG XỬ LÝ KIM LOẠI

Bằng sự am hiểu về kim loại và nền công nghiệp luyện kim phát triển qua nhiều thế kỷ của phương tây, Verometal không chỉ đơn giản là vật liệu tốt mà còn là cả một quy trình kỹ năng xử lý kim loại phức tạp, áp dụng nhiều bước với dụng cụ cao cấp từ các thương hiệu hàng đầu thế giới

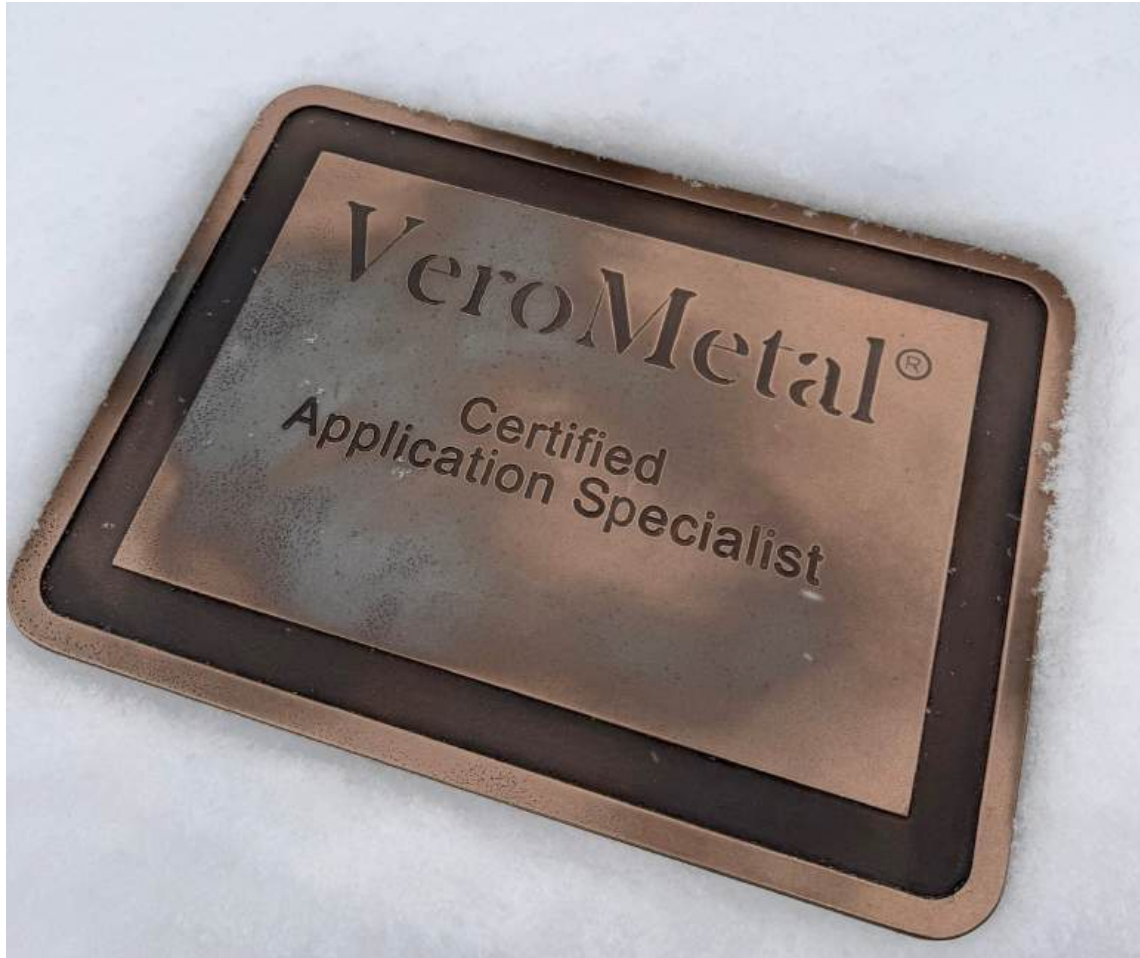


## KỸ NĂNG XỬ LÝ KIM LOẠI

Quy trình xử lý đánh bóng kim loại VeroMetal không chỉ đơn thuần là việc chà nhám và đánh bóng cơ bản . VeroMetal còn chú trọng rất nhiều vào kỹ năng đánh bóng tinh xảo chi tiết để đạt mức độ hoàn thiện cao cấp nhất .

Với khả năng sử dụng tốt trong nhà và ngoài trời VeroMetal trở thành đối tác lớn với các công ty sản xuất kim loại , nội thất trên toàn cầu .

Các chuyên gia trên khắp thế giới đều được training kỹ lưỡng tại trụ sở chính của VeroMetal .



# KIM LOẠI VÀ BỀ MẶT HOÀN THIỆN

IRON



AGED BRONZE



ROSE



REFLEX S01



CHAMPAGNE



GUNSMOKE



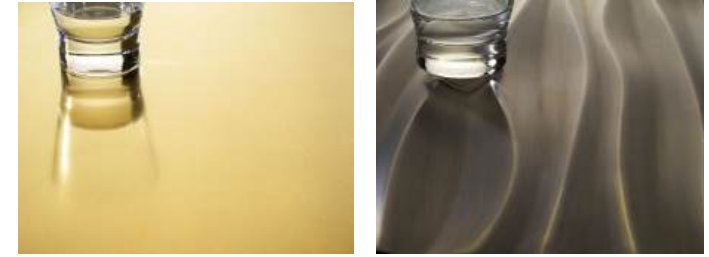
DUBAI GOLD



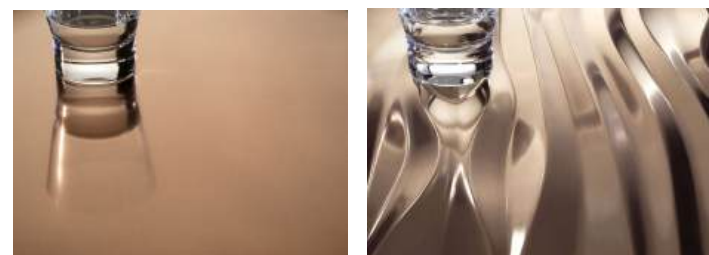
ALUMINIUM



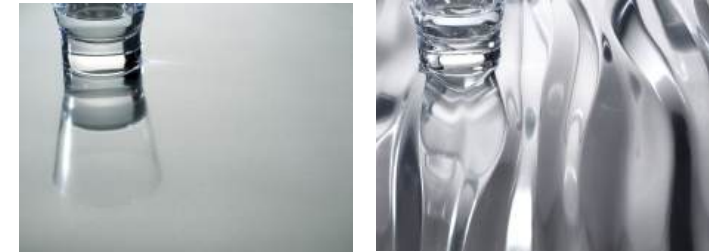
BRASS



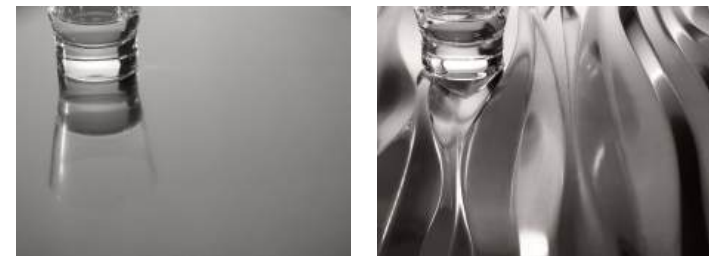
MIDDLE AGED BRONZE



ZINC



MANGANESE



# KIM LOẠI VÀ BỀ MẶT HOÀN THIỆN

YELLOW BRASS



GOLD



BRONZE



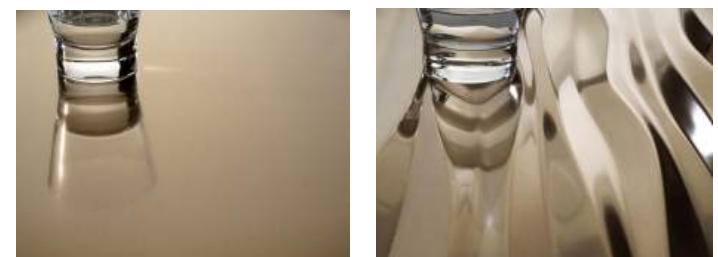
WHITE BRONZE



COPPER



BROWN BRASS



TIN



NIKEL-SILVER





## BIẾN THỂ MÀU SẮC TRONG XỬ LÝ KIM LOẠI

Kỹ thuật Patina Trong kim loại là kĩ thuật đẩy nhanh quá trình oxy hóa , tạo một lớp oxit màu trên bề mặt kim loại.

Patina thường mang lại những màu sắc đa dạng như xanh lục, xanh lam, nâu, xanh đen. Những màu sắc này không chỉ đẹp mắt mà còn mang lại cảm giác thời gian đã trôi qua, tạo nên một vẻ đẹp cổ điển.

Sự tinh tế và độc đáo về màu sắc kiểu dáng. Không có hai mảnh kim loại nào giống nhau hoàn toàn , các lớp oxit màu sắc tạo ra các chi tiết phức tạp, hoa văn màu sắc riêng biệt làm tăng giá trị thẩm mỹ và nghệ thuật của sản phẩm.



*‘Vẻ đẹp của kim loại được trải qua quá trình oxy hoá tự nhiên mang trong mình dấu ấn của thời gian , vẻ hoài cổ đầy mê hoặc sang trọng ‘*

## KĨ THUẬT PATINA

Kim loại Đồng được áp dụng kĩ thuật patina để tạo ra biến thể màu sắc chuyển từ tông màu đen xám tới sắc xanh dương huyền bí và nâu nhẹ nhàng



*“ Dubai Gold with Black patina “*

**Kim loại thiếc ( tin ) được xử lí Patina với sắc nâu nhẹ đặc trưng**



**Kim loại đồng đỏ ( copper ) được xử lí Patina xanh**





**VEROMETAL  
APPLICATION PROCESS**

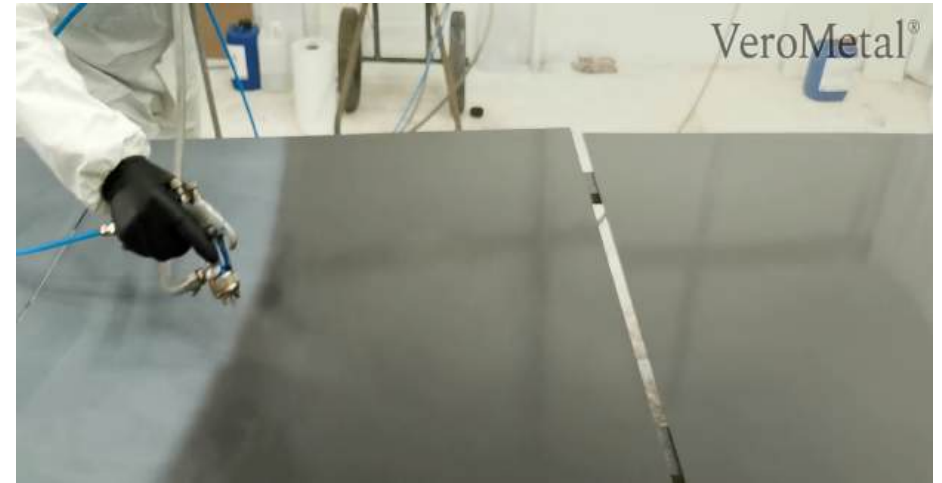
## QUI TRÌNH THI CÔNG CƠ BẢN

### 1. Sơn lót bảo vệ phần nền và tăng độ bám dính sản phẩm.

Chất kết dính Binder của VeroMetal là sản phẩm có thể dùng làm sơn lót rất hiệu quả , Vì sản phẩm khi khô sẽ thành lớp chống thấm cực kì tốt và độ bám dính rất cao .

Nhưng để tối ưu chi phí nhà sản xuất thường đề xuất nên dùng một số sản phẩm sơn lót chuyên dụng

Đối với Gỗ có thể sử dụng sơn lót PU chống thấm cho chỗ , lớp nền bằng Kim loại đặc biệt là sắt nên sử dụng sơn lót chuyên chống rỉ sét .... Mỗi loại sản phẩm sẽ có các lớp sơn lót riêng phù hợp .



### 2. Pha Trộn sản phẩm .

VeroMetal là dạng sản phẩm gồm 3 thành phần chính

- Chất kết dính Binder
- Bột Kim loại thô nguyên chất ( kim loại không sáng bóng )
- Chất làm đông ( Activator/MEKP)

Cách thức pha trộn, mỗi kim loại sẽ có tỉ lệ pha trộn riêng .

- Pha binder + 2% Activator/MEKP) trộn đều hỗn hợp.
- Thêm vào Bột Kim loại thô nguyên chất theo tỉ lệ của nhà sản xuất sau đó trộn đều hỗn hợp.



Metal	Mix ratio
Dubai "Gold"	1 : 2,5
"Gold"	1 : 2,0
Nickel-silver	1 : 2,0
Iron	1 : 2,0
Brass brown	1 : 2,0
Rose	1 : 2,0
Copper	1 : 1,5
Medical copper	1 : 1,5
Marine M300	1 : 1,5
Manganese	1 : 1,5
Aluminum	1 : 1,0

Metal	Mix ratio
Bronze	1 : 3,0
Bronze white	1 : 3,0
Bronze middle aged	1 : 3,0
Bronze aged	1 : 3,0
Brass	1 : 3,0
Brass yellow	1 : 3,0
Zink	1 : 3,0
Reflex S01	1 : 3,0
Gunsmoke	1 : 3,0
Tin	1 : 3,0
Champagne	1 : 3,0

Metal	Mix ratio
VeroMetal AquaFill Manganese	1 : 1,0
VeroMetal AquaFill Copper	1 : 1,0
VeroMetal AquaFill Rose	1 : 2,0
VeroMetal AquaFill Gold	1 : 2,0
VeroMetal AquaFill Nickel-Silver	1 : 2,0
VeroMetal AquaFill Iron	1 : 2,0
VeroMetal AquaFill Brown Brass	1 : 2,0
VeroMetal AquaFill Dubai Gold	1 : 2,0
VeroMetal AquaFill Gunsmoke	1 : 3,0
VeroMetal AquaFill Bronze	1 : 3,0
VeroMetal AquaFill Aged Bronze	1 : 3,0
VeroMetal AquaFill White Bronze	1 : 3,0
VeroMetal AquaFill Brass	1 : 3,0
VeroMetal AquaFill Tin	1 : 3,0
VeroMetal AquaFill Champagne	1 : 3,0

## QUI TRÌNH THI CÔNG CƠ BẢN

### 3. Phủ VeroMetal

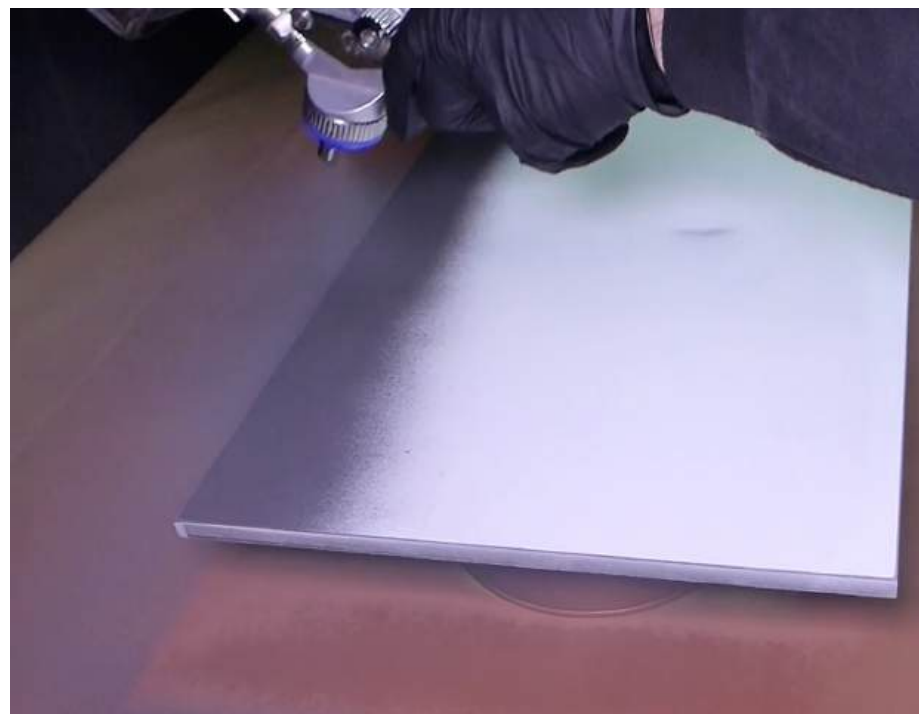
VeroMetal chia ra thành hai dòng sản phẩm chính Spray và Filler .

- Dạng Lồng Spray dùng với súng phun, Mục đích tạo một lớp phủ mỏng.
- Dạng đặc Filler dùng bay , con lăn , cọ sơn , tạo texture bề mặt nổi khối.

### 4. Đánh Bóng xử lí kim loại thô

VeroMetal tạo ra một lớp phủ kim loại mỏng khoảng từ 0,15mm đến 3 cm lên bề mặt có nên việc chà nhám đánh bóng sẽ dùng lực tác động lên bề mặt ít hơn so với quá trình đánh bóng kim loại truyền thống .

1. Sau quá trình phủ lớp kim loại thô , đợi khô từ 12 đến 18 tiếng .
2. Sử dụng máy chà nhám quỹ đạo ngẫu nhiên với tốc độ quay chậm nhất cùng với giấy nhám P240 , chà nhám bề mặt nhẹ nhàng từ từ đến khi bề mặt hiển lộ ra lớp kim loại sáng.
3. Tiếp tục sử dụng giấy nhám P800 để làm nhẵn bề mặt xóa vết xước do P240 gây ra .
4. Tiếp tục với giấy nhám P1000 P1500
5. Sử dụng Giấy nhám Trizact 3M ( giấy nhám mịn ) P3000 P5000 P8000 tạo độ bóng sáng bề mặt , tùy vào nhu cầu hoàn thiện bề mặt bóng mờ , bóng gương .....
6. Làm sạch và phủ bảo vệ





**PROJECT**

**Project:** KARINOX VIETNAM  
**Metal:** VeroMetal Copper  
**Surface finish:** Polished  
**Substrate:** Wood, Metal



**Project:** Metalix cabinet  
**Metal:** VeroMetal Brass 3D texture  
**Surface finish:** Polished, patina  
**Substrate:** Wood





**Project:** Domed roof  
**Design:** Wam Architecten  
**Metal:** VeroMetal Copper  
**Finish:** Green patina  
**Substrate:** Polyester

**Project:** Front door  
**Architects:** VDP Architecten  
**Made by:** ITS Polyester  
**Metal:** VeroMetal Copper  
**Substrate:** Multiplex





**Project:** Wave wall  
**Metal:** VeroMetal Manganese  
**Surface:** Black patina  
**Substrate:** Stucco



**Project:** Garage door  
**Metal:** VeroMetal Bronze  
**Finish:** Black patina





**Project:** Porsche car (Porsche 356 Speedster 1600 super)

**Metal:** VeroMetal Bronze

**Surface finish:** Polished

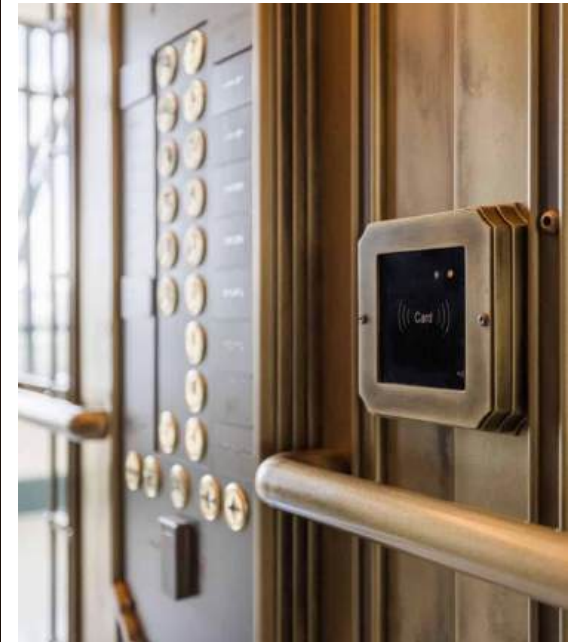
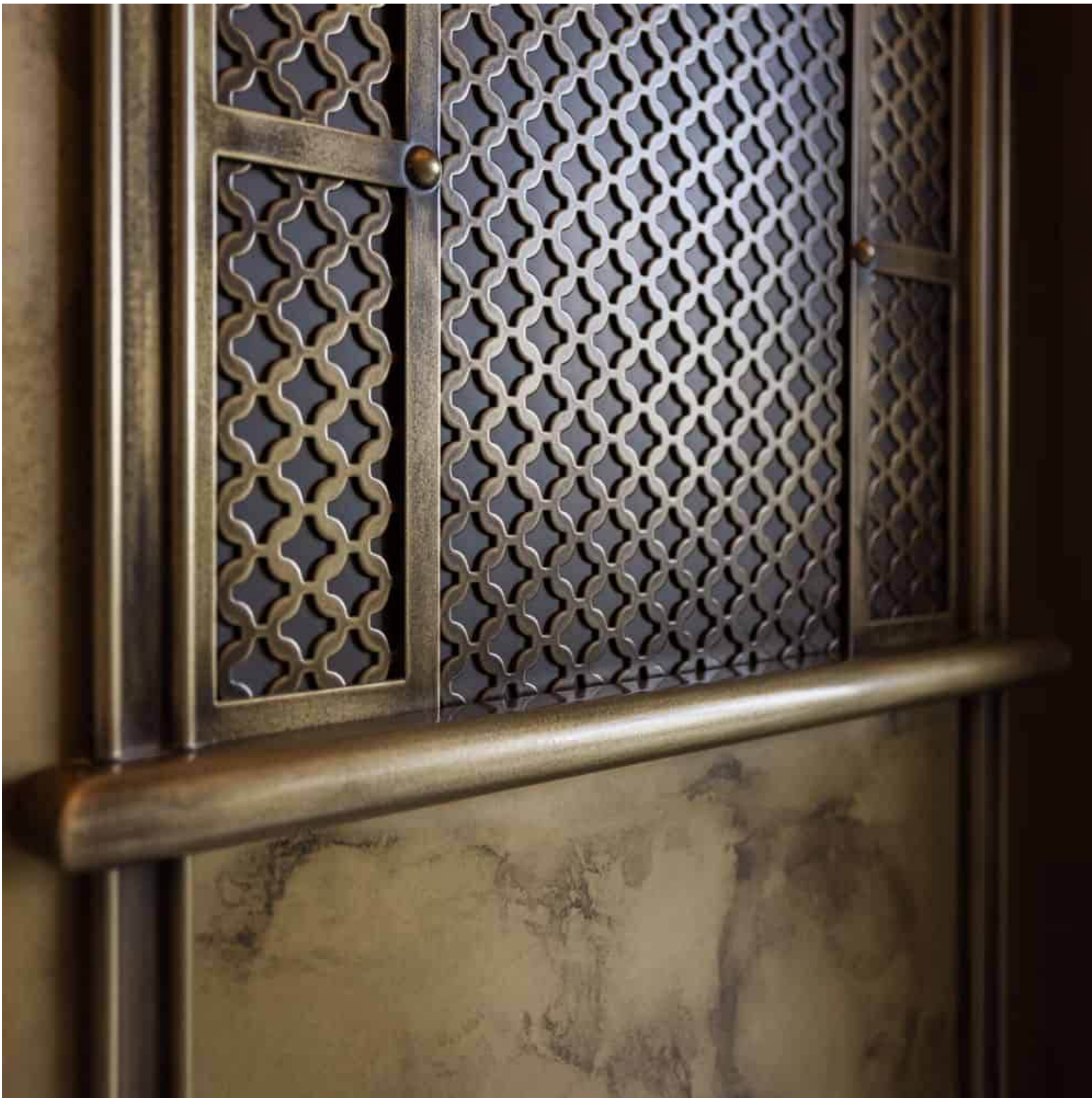
**Substrate:** Steel





**Project:** Stairs in a private villa  
**Design:** AR Architektur  
**Metal:** VeroMetal Nickel-Silver  
**Substrate:** Steel





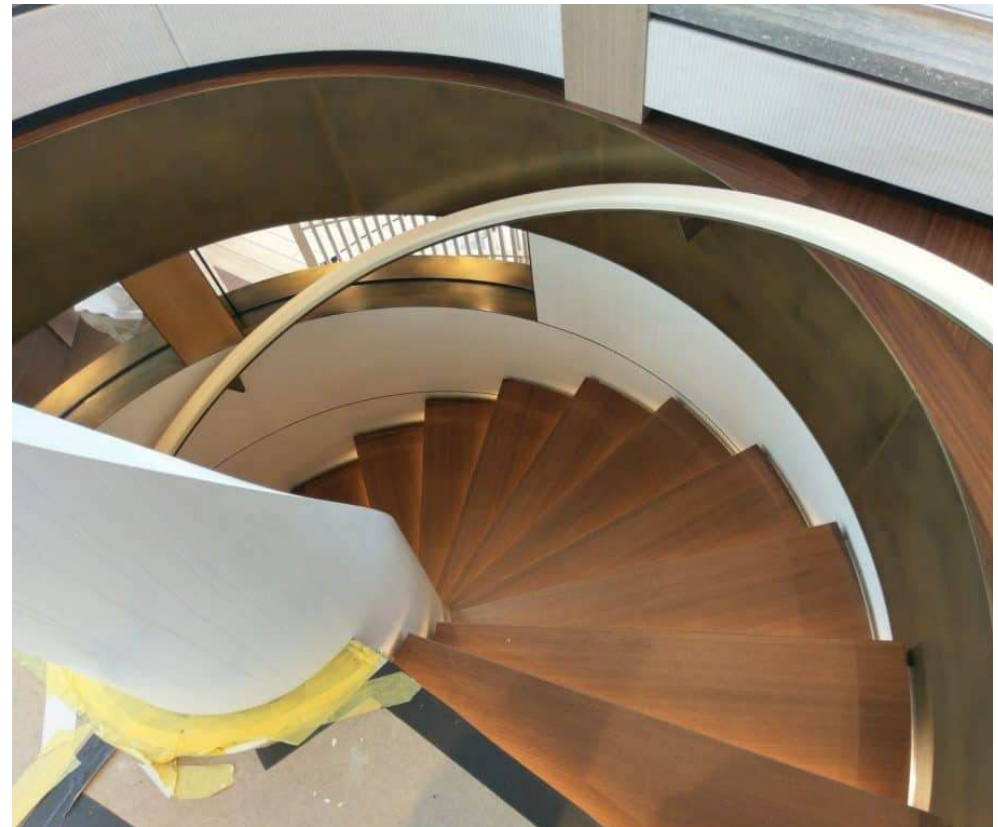
**Project:** Boutique hotel Motto Vienna  
**Metal:** VeroMetal Brass  
**Finish:** Black patina  
**Substrates:** elevator: aluminium | door frames, door sashes and the foundation of the statue: steel | parts of the kitchen: stainless steel



**Project:** Exclusive and luxurious home  
**Metal:** Special VeroMetal Brass and Copper mixture  
**Finish:** Various patinas  
**Surface finish:** Polished  
**Substrate:** Stucco



**Project:** Yacht interior  
**Metal:** VeroMetal Brass (mix)  
**Finish:** Two patina



## GUNSMOKE ART

Với một lớp sơn lót phù hợp và lớp phủ kim loại VeroMetal bạn có thể dễ dàng tạo ra các tác phẩm nghệ thuật kim loại với phần cốt lõi bằng nhựa , thạch cao , gỗ .....





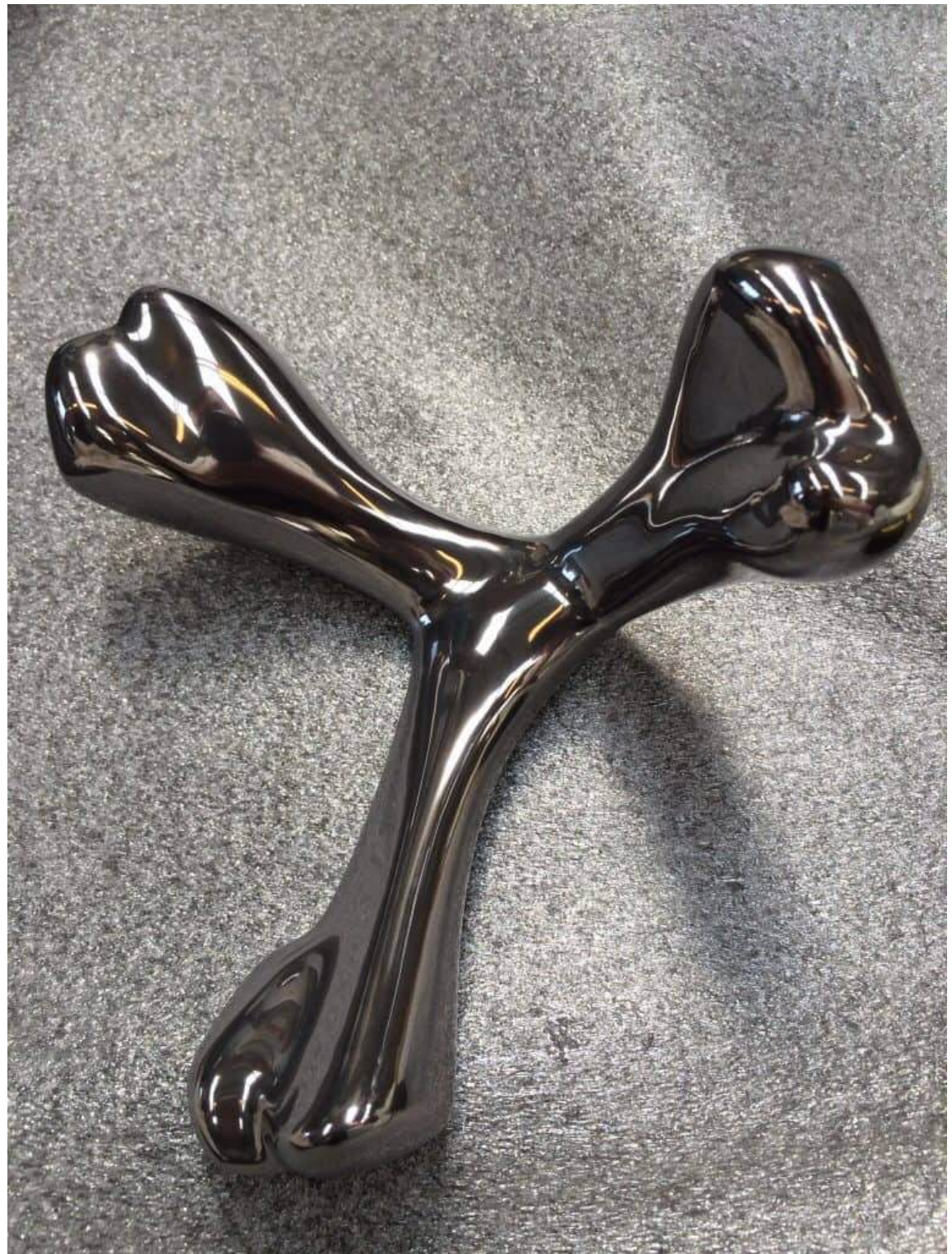
## CẮT GIẢM CHI PHÍ

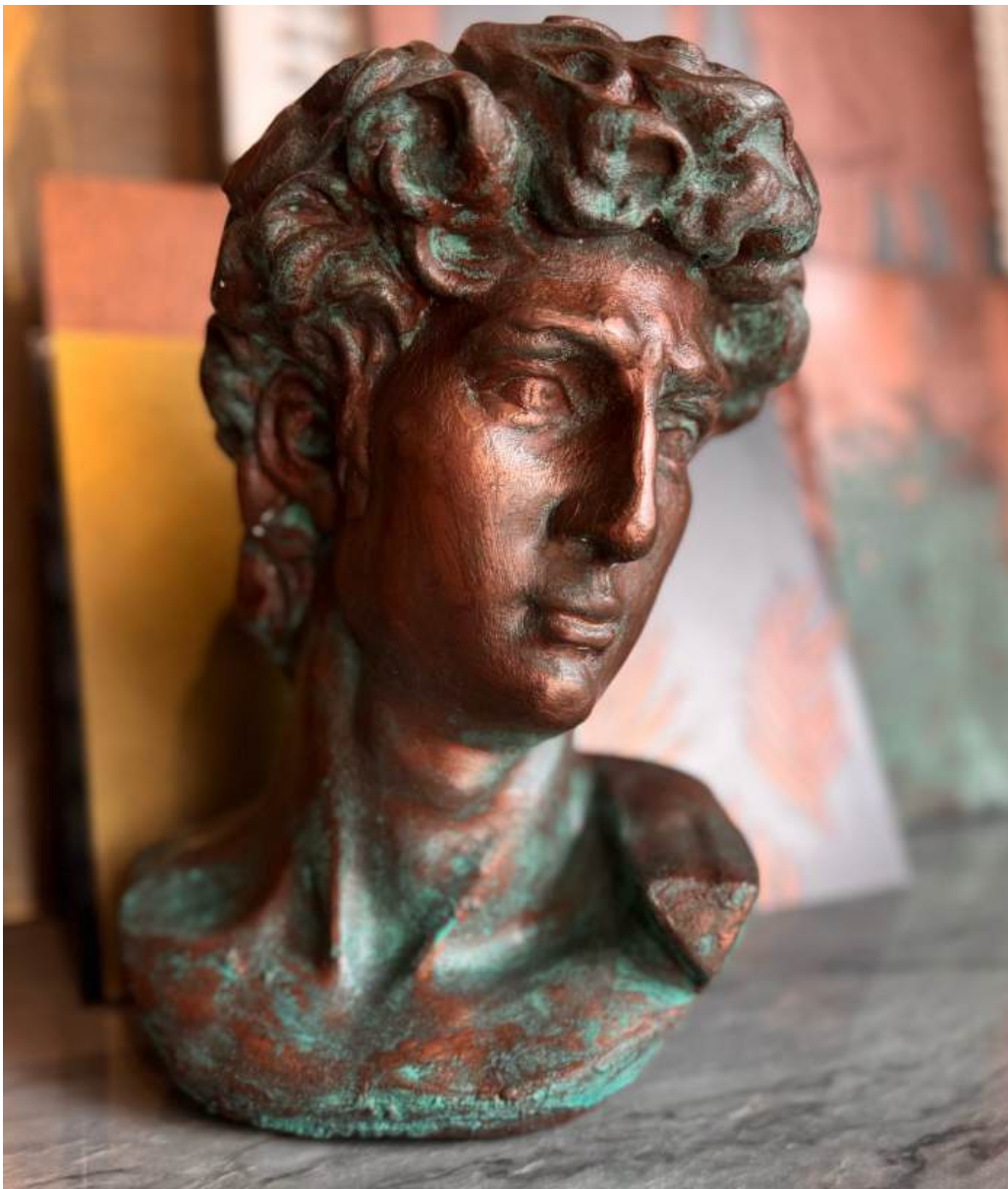
Với VeroMetal việc tạo ra một sản phẩm kim loại trở nên dễ dàng, loại bỏ hoàn toàn công đoạn quy trình xử lí kim loại nặng cần máy móc khuôn đúc phức tạp ...

**Project:** 3D Print

**Metal:** VeroMetal GunSmoke

**Finish:** high polished





**Project:** DAVID

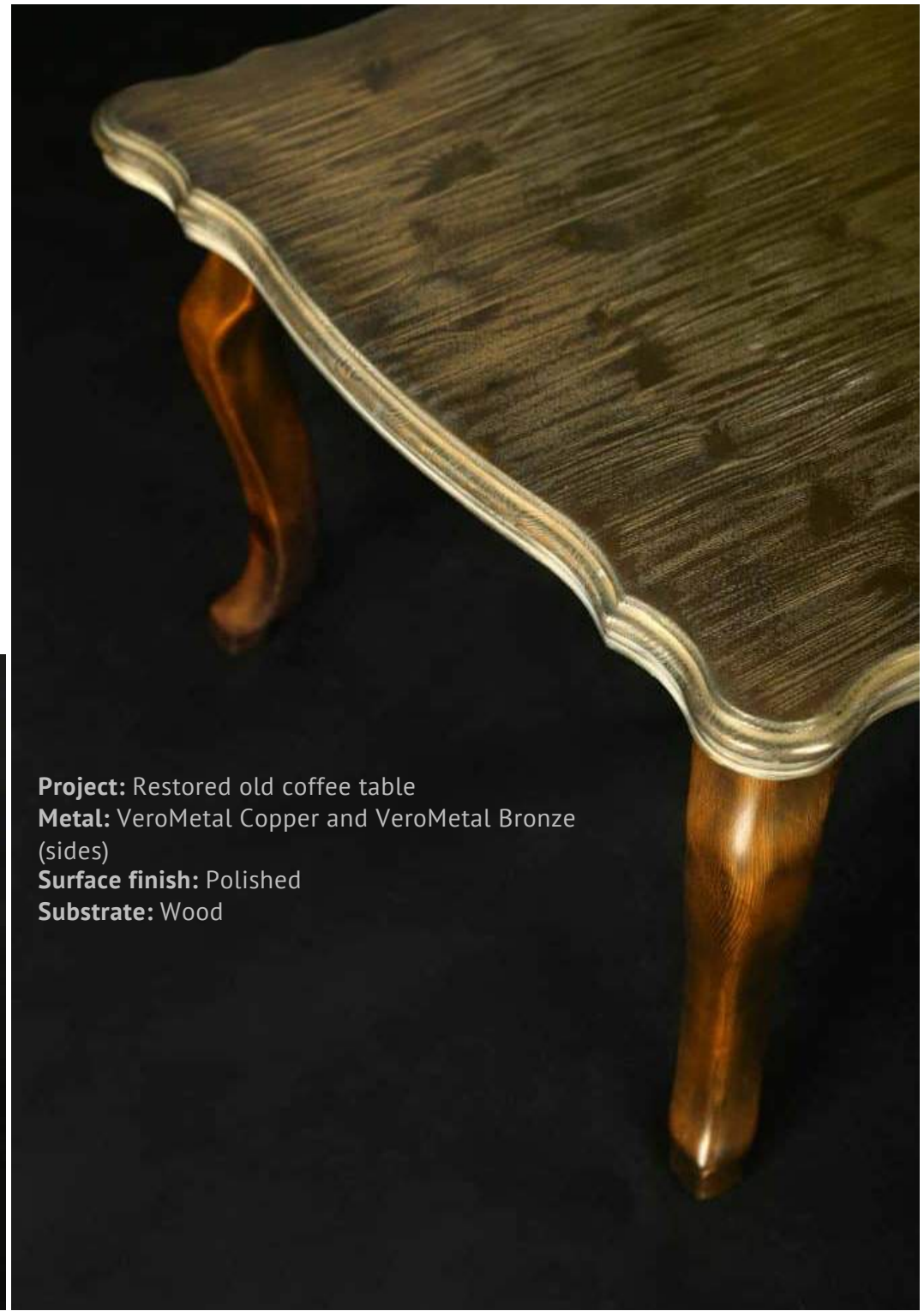
**Metal:** VeroMetal Copper- brass

**Finish:** Green patina- black patina

**Surface finish:** Polisherd

**Substrate:** Gypsum





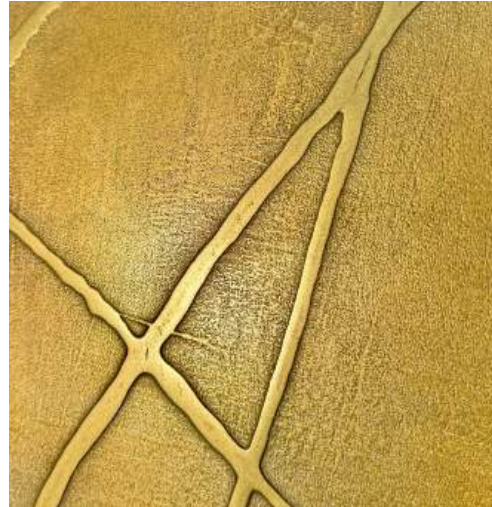
**Project:** Restored old coffee table  
**Metal:** VeroMetal Copper and VeroMetal Bronze (sides)  
**Surface finish:** Polished  
**Substrate:** Wood

The image features a complex, multi-colored texture. The background is a mix of muted teal and earthy brown tones. Overlaid on this are several irregular, gold-colored patterns that resemble marbled paper or intricate lacework. These gold patterns are most prominent in the center and lower-left areas, creating a sense of depth and contrast against the darker background. The overall effect is rich and layered, typical of a high-quality book cover or a decorative endpaper.

**INSPRING TEXTURE**

## INSPRING TEXTURE

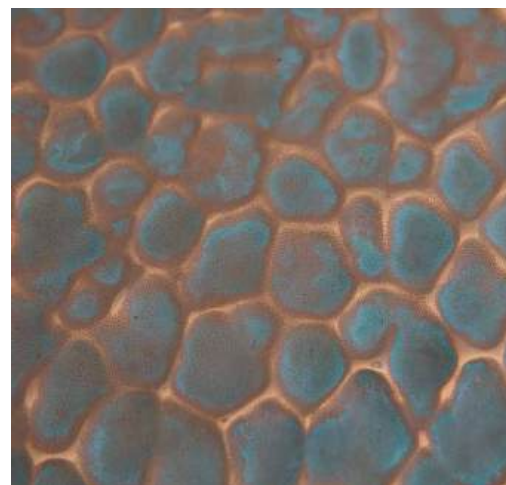
VeroMetal® cho phép bạn tạo ra nhiều kết cấu, bề mặt và thiết kế độc đáo khác nhau bằng kim loại. Một vài ví dụ được làm bằng lớp phủ kim loại của chúng tôi.



*“Tự do sáng tạo với kim loại”*

## INSPRING TEXTURE

VeroMetal® giúp bạn thực hiện hoá nhiều ý tưởng độc đáo mà quy trình sản xuất kim loại khó mà làm được .



***“Mỗi sản phẩm tạo ra từ VeroMetal mang vẻ đẹp độc đáo riêng “***





**VEROMETAL COLLECTION**

## LISCIO FINISHES

Phương pháp phủ kim loại cao cấp sử dụng súng phun tiêu chuẩn, tạo lớp phủ mỏng khoảng **0.2 mm** trên nhiều loại bề mặt như **gỗ, thạch cao, kim loại...**

Sau khi lớp kim loại được thi công và khô hoàn toàn, bề mặt sẽ trải qua **quy trình chà nhám và đánh bóng nhiều bước** để đạt các cấp độ hoàn thiện:

**Matt (mờ tinh tế)**

**Satin (bóng nhẹ)**

**High Gloss / Mirror (bóng gương cao cấp)**

Cuối cùng, lớp phủ được **seal bảo vệ chống oxy hóa**, đảm bảo độ bền và tính thẩm mỹ lâu dài.

## AVAILABLE METAL FINISHES

**Copper** – Đồng đỏ

**Brass** – Đồng thau vàng

**Bronze** – Đồng nâu

**White Bronze** – Đồng trắng

**Champagne** – Đồng vàng ánh tím

**Brown Brass** – Đồng thau nâu

## PRICING

Từ **8.000.000 VND / m<sup>2</sup>** (áp dụng cho khối lượng trên 10m<sup>2</sup>)

**Lưu ý:**

Giá chỉ bao gồm đánh bóng xử lý **lớp hoàn thiện kim loại**

**Chưa bao gồm tấm nền**

Áp dụng cho **bề mặt phẳng tiêu chuẩn**

Bề mặt cong, chi tiết hoặc yêu cầu đặc biệt sẽ được **báo giá riêng**





## LIBERA FINISHES

Bề mặt hoàn thiện kim loại thủ công với tinh thần tự do trong tạo hình và dấu ấn riêng trên từng chi tiết.

Lớp phủ kim loại có độ dày từ **0.5 – 2 mm**, được thi công và tạo hình hoàn toàn bằng tay trên nhiều loại bề mặt như gỗ, thạch cao, kim loại...

Mỗi bề mặt mang cấu trúc và chuyển động riêng biệt, không lặp lại.

Các lớp texture, vân nổi và dấu vết vật liệu được hình thành ngẫu nhiên trong quá trình hoàn thiện thủ công, tạo chiều sâu tự nhiên và cảm giác vượt thời gian.

Sau khi hoàn thiện tạo hình, bề mặt sẽ tiếp tục được xử lý thủ công qua nhiều công đoạn chà nhám, đánh bóng và phát triển lớp oxy hóa tự nhiên với nhiều sắc độ đặc trưng:

**Green Patina** — oxy hóa xanh cổ điển

**Dark Bronze** — sắc nâu đồng chiều sâu

**Black Patina** — hiệu ứng đen oxy hóa mạnh mẽ

Cuối cùng, bề mặt được phủ lớp bảo vệ nhằm hạn chế oxy hóa và duy trì độ bền thẩm mỹ theo thời gian.

## AVAILABLE METAL FINISHES

**Copper** — Đồng đỏ

**Brass** — Đồng thau vàng

**Bronze** — Đồng nâu

**White Bronze** — Đồng trắng

**Champagne** — Đồng vàng ánh tím

**Brown Brass** — Đồng thau nâu

## PRICING

Từ **9.000.000 VND / m<sup>2</sup>**

*(áp dụng cho khối lượng tối thiểu 10m<sup>2</sup>)*

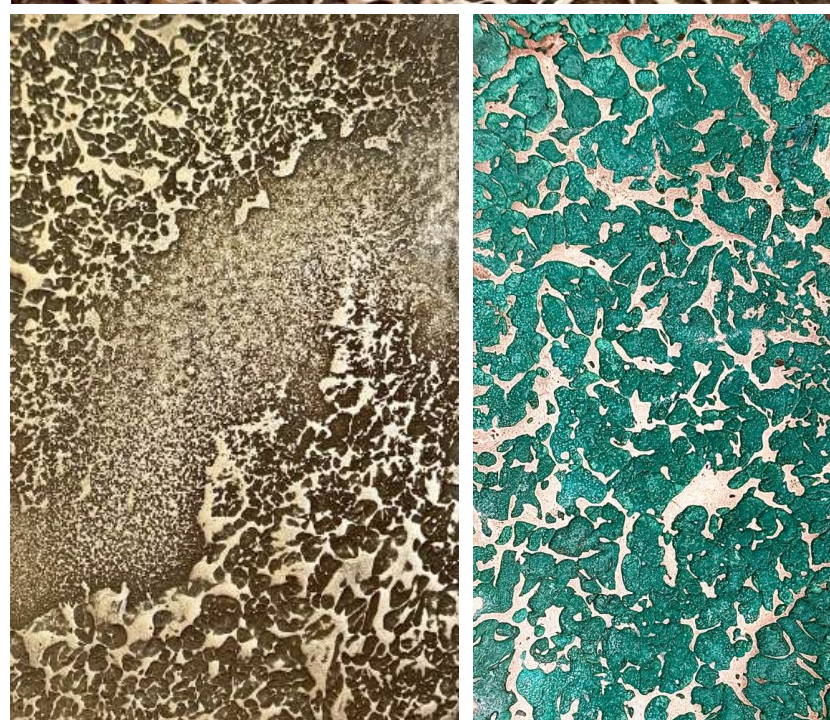
**Lưu ý:**

Giá chỉ bao gồm đánh bóng xử lý **lớp hoàn thiện kim loại**

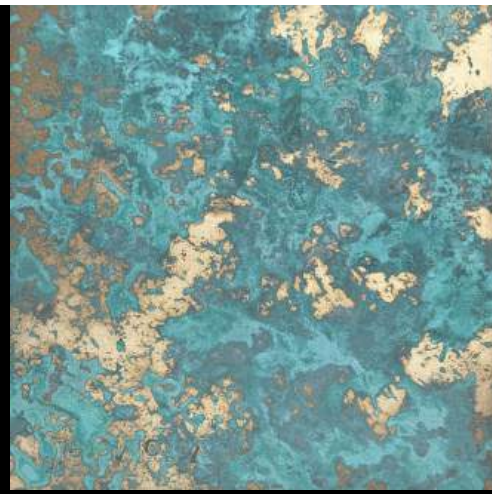
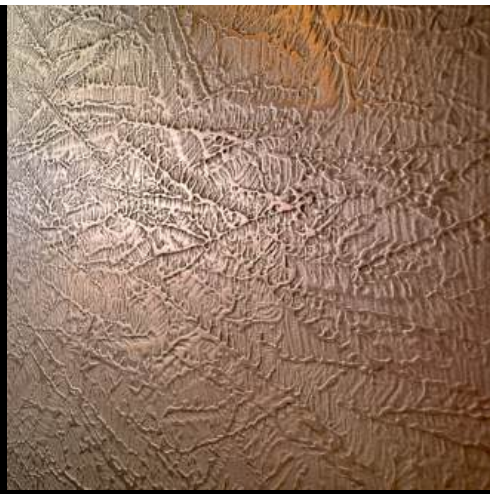
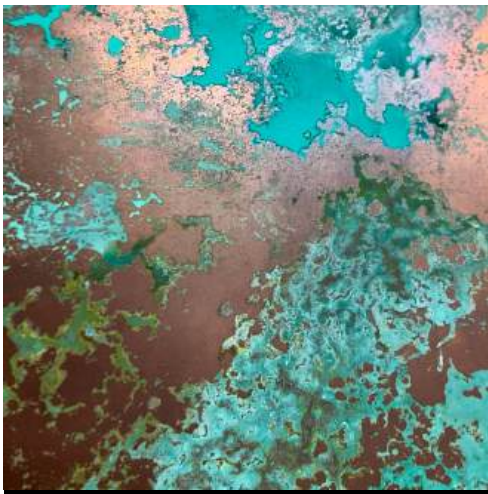
**Chưa bao gồm tấm nền**

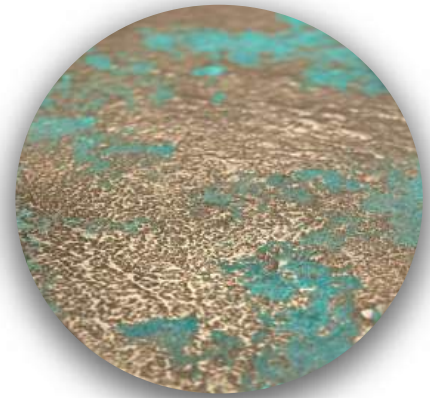
Áp dụng cho **bề mặt phẳng tiêu chuẩn**

Bề mặt cong, chi tiết hoặc yêu cầu đặc biệt sẽ được **báo giá riêng**









## ANTICA FINISHES

Bề mặt hoàn thiện kim loại lấy cảm hứng từ dấu ấn của thời gian và vẻ đẹp tự nhiên của vật liệu sau quá trình biến chuyển.

Lớp phủ kim loại được xử lý thủ công nhằm tạo nên những lớp oxy hóa ngẫu nhiên với sắc độ đậm – nhạt đan xen tự nhiên. Những chuyển sắc giữa màu đồng tối, nâu cổ và ánh kim nhẹ được phát triển trên bề mặt cùng các dấu vết và vân xước tinh tế, tạo chiều sâu vật liệu và cảm giác vượt thời gian.

Mỗi bề mặt mang sắc thái riêng biệt, không lặp lại hoàn toàn.

Hoàn thiện tiêu chuẩn với hiệu ứng:

**Satin** — bề mặt bóng mờ mềm mại với chiều sâu tự nhiên

Sau cùng, lớp hoàn thiện được phủ bảo vệ nhằm hạn chế oxy hóa và duy trì độ ổn định của bề mặt theo thời gian.



## AVAILABLE METAL FINISHES

**Aged Brass** — Đồng thau vàng cổ

**Aged Bronze** — Đồng nâu cổ

**Aged Copper** — Đồng đỏ cổ

## PRICING

Từ **11.000.000 VND / m<sup>2</sup>**

*(áp dụng cho khối lượng tối thiểu 10m<sup>2</sup>)*

### Lưu ý:

Giá trên chỉ bao gồm lớp hoàn thiện kim loại

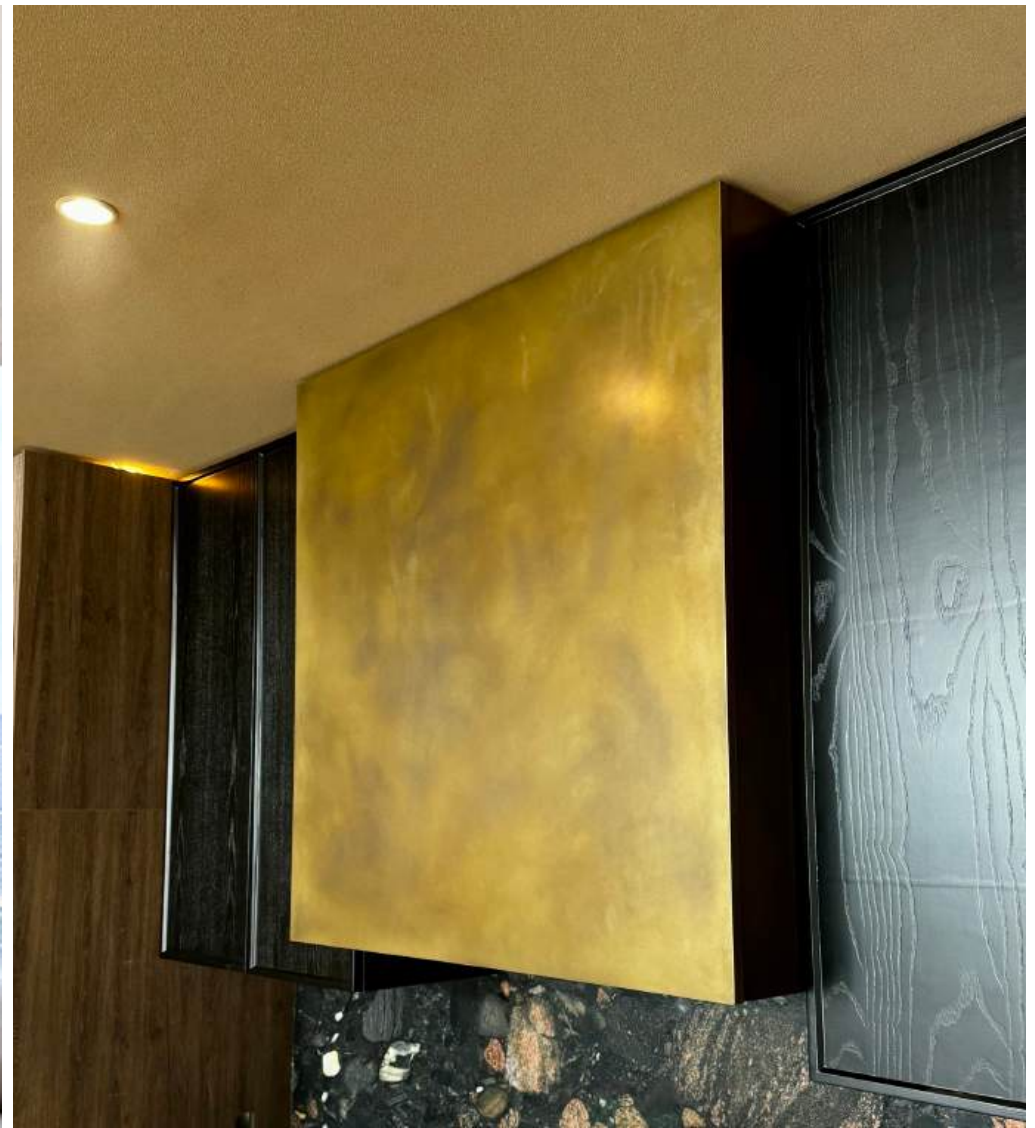
Chưa bao gồm phần tấm nền

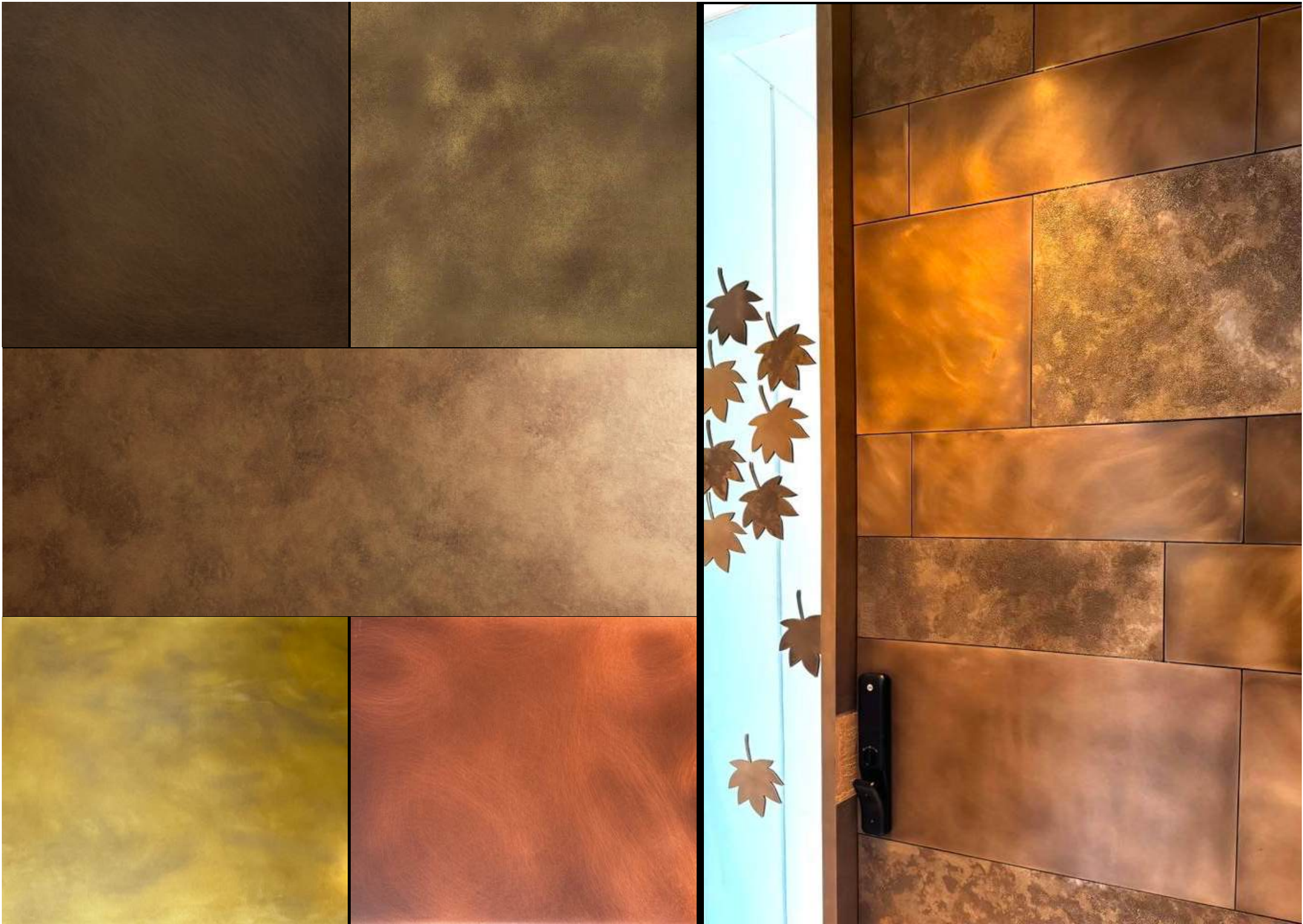
Áp dụng cho bề mặt phẳng tiêu chuẩn

Mỗi bề mặt được hoàn thiện thủ công nên sắc độ, dấu vết vật liệu và hiệu ứng oxy hóa sẽ không lặp lại hoàn toàn

Bề mặt cong, chi tiết hoặc yêu cầu đặc biệt sẽ được báo giá riêng







## OMBRA FINISHES

Bề mặt hoàn thiện kim loại nghệ thuật với hiệu ứng chuyển sắc giữa ánh sáng và bóng tối, được phát triển hoàn toàn thủ công bằng tay.

Lớp phủ kim loại có độ dày từ **0.2 mm**, được tạo hình trực tiếp trên nhiều loại bề mặt như gỗ, thạch cao, kim loại...

Mỗi bề mặt mang những chuyển động màu sắc và texture riêng biệt, không lặp lại hoàn toàn.

Các lớp oxy hóa tự nhiên được xử lý thủ công nhằm tạo nên chiều sâu vật liệu và hiệu ứng chuyển tiếp tinh tế giữa các tông:

đen oxy hóa sâu, nâu đồng cổ, ánh vàng kim

hoặc chuyển sắc từ đỏ đồng sang vàng đồng tự nhiên trên nền Copper.

Bề mặt tiếp tục được hoàn thiện qua nhiều công đoạn chà nhám, đánh bóng và cân bằng độ phản chiếu nhằm giữ lại cảm giác thủ công, chiều sâu và dấu ấn thời gian trên vật liệu.

Cuối cùng, lớp hoàn thiện được phủ bảo vệ nhằm hạn chế oxy hóa và duy trì độ bền thẩm mỹ theo thời gian.

## AVAILABLE METAL FINISHES

**Brass** — Đồng thau vàng

**Copper** — Đồng đỏ

**White Bronze** — Đồng trắng

## PRICING

Từ **13.000.000 VND / m<sup>2</sup>**

*(áp dụng cho khối lượng tối thiểu 10m<sup>2</sup>)*

### Lưu ý:

Giá trên chỉ bao gồm lớp hoàn thiện kim loại

Chưa bao gồm phần tấm nền

Mỗi bề mặt được hoàn thiện thủ công nên sắc độ, texture và hiệu ứng oxy hóa sẽ không lặp lại hoàn toàn

Bề mặt cong, chi tiết hoặc yêu cầu đặc biệt sẽ được báo giá riêng







VeroMetal