



**COMPANY PROFILE**

**KHATRA**

# CLIENT



## KHATRA MILESTONES OF DEVELOPMENT

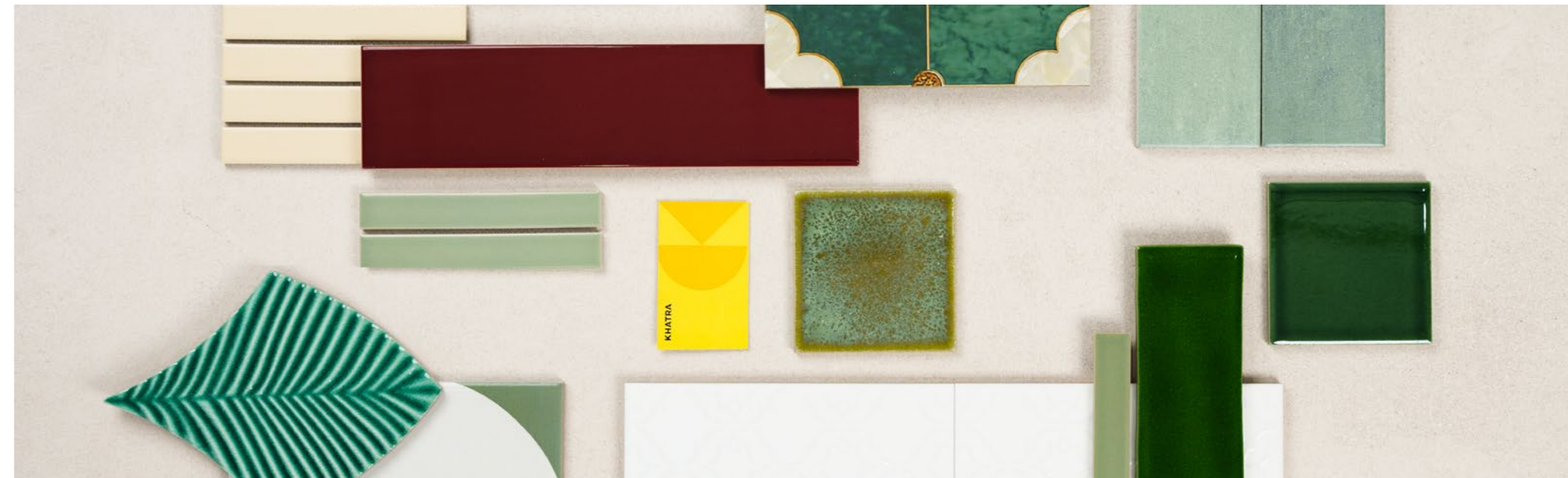
- Floor tiles and wall tiles can add versatile character to your home, buildings as well as create depth and bring various dimensions to your space.

- We understand the needs of yours, thus we established KHATRA in November 2012 with the mission to be **YOUR TRULY PARTNER** in styling up your space with our solid quality and trendy floor tiles and wall tiles.

## CÁC MỐC PHÁT TRIỂN CỦA CHÚNG TÔI

- Gạch lát nền và gạch ốp tường có thể tạo ra những khuôn hình đa chiều nhiều sắc màu, nâng tầm phong cách hiện đại và tinh tế cho không gian sống của bạn.

- Thấu hiểu điều đó, chúng tôi đã thành lập Công ty TNHH Thương mại Khánh Hội vào tháng 11/2012 với mong muốn trở thành **ĐỐI TÁC TIN CẬY** trong việc cá tính hóa không gian riêng của bạn với dòng sản phẩm gạch ốp lát luôn đi đầu trong xu hướng thiết kế cùng với chất lượng bền bỉ.



NOV 2012

• **KHANH HOI TRADING CO., LTD (KHATRA) Foundation.**

• Công ty TNHH Thương mại Khánh Hội được thành lập.

2013

• **First showroom** establishment.

• Project **Khanh Hoi 3 apartment building**, HCM City.

• Khai trương **showroom đầu tiên**.

• Triển khai thực hiện dự án **Chung cư Khánh Hội 3**.

2014

• Project **Nha Trang Palace Hotel**, Nha Trang City.

• Project **Vo Dinh apartment**, D.12, HCM City.

• Triển khai thực hiện dự án **Khách sạn Nha Trang Palace**.

• **Chung cư Võ Đình Apartment** – Q12, HCMC.

• Project **BMC Industrial Park - Hung Phu 2A** - Can Tho.

• Project **International school Dinh Thien Ly**.

• **Khu Công nghiệp BMC** – Hưng Phú 2A – Cần Thơ.

• Triển khai thực hiện dự án **Trường Quốc Tế Đinh Thiện Lý**.

2015 - 2016

• Exclusive agreements with reputable manufacturers in **China, Malaysia, etc.**

• **New showroom** & 3,000 m2 warehouse.

• Project **BHD Star Cineplex, California Fitness and Yoga**, HCM City.

• Project **Homyland 2 Apartment** HCMC.

• Thiết lập các thỏa thuận hợp tác chiến lược với các nhà sản xuất hàng đầu của **Trung Quốc, Malaysia, v.v**

• **Khai trương showroom mới** và nhà kho 3000 m2.

• Triển khai dự án **BHD Star Cineplex, toà nhà Bitexco, California Fitness and Yoga**.

• Triển khai thực hiện dự án **Chung cư Homyland 2**.

2017 - 2019

• **KHATRA** is the main Importer and Distributor of Fine Porcelain Tiles in Vietnam.

• **KHATRA** trở thành nhà nhập khẩu và phân phối chính cho các dòng sản phẩm gạch Porcelain chất lượng cao tại Việt Nam.

2020 - NOW

• **Showroom Ben Tre - Grand Opening.**

• Project **Ben Thanh - Ho Tram, Maia Quy Nhon Resort, LEGO Manufacturing, Golden Gate** and more.

• **Khai trương Showroom Bến Tre**

• Triển khai dự án Bến Thành - Hồ Tràm, Maia Quy Nhơn Resort, LEGO Manufacturing, chuỗi Golden Gate và nhiều dự án khác.

# BE REAL BE INSPIRED

## CORE VALUES

- **Real:** we commit to provide Real Solution with Real Value.
- **Customer-orientation:** every member of KHATRA has this principle at heart to deliver best-suited products and services to customers.
- **Credibility:** we conduct our business with highest credibility to ensure the “Excellent” quality to customers.
- **Giá trị Thật:** chúng tôi cam kết đem đến những giải pháp thực tiễn với mức chi phí hợp lý.
- **Đặt khách hàng vào vị trí trung tâm:** mỗi cá nhân tại KHATRA đều đặt vị trí mình vào khách hàng trong suốt quá trình làm việc để đảm bảo mọi nhu cầu đều được đáp ứng một cách linh hoạt và thiết thực nhất.
- **Sự tin tưởng:** Với triết lý luôn đặt chữ Tín lên hàng đầu, Khatra đảm bảo chất lượng sản phẩm, dịch vụ mà khách hàng nhận được luôn đạt chuẩn cao nhất

## MISSION

Deliver TILES SOLUTION consisted of REAL, SUSTAINABILITY, TRUE VALUE

Cung cấp các giải pháp Gạch Ốp Lát mang tính Thực Tiễn, Bền Vững, Giá Trị Thật

## VISION

KHATRA will become an iconic brand, loved and trusted by leading interior designers, architects, construction companies and investors.

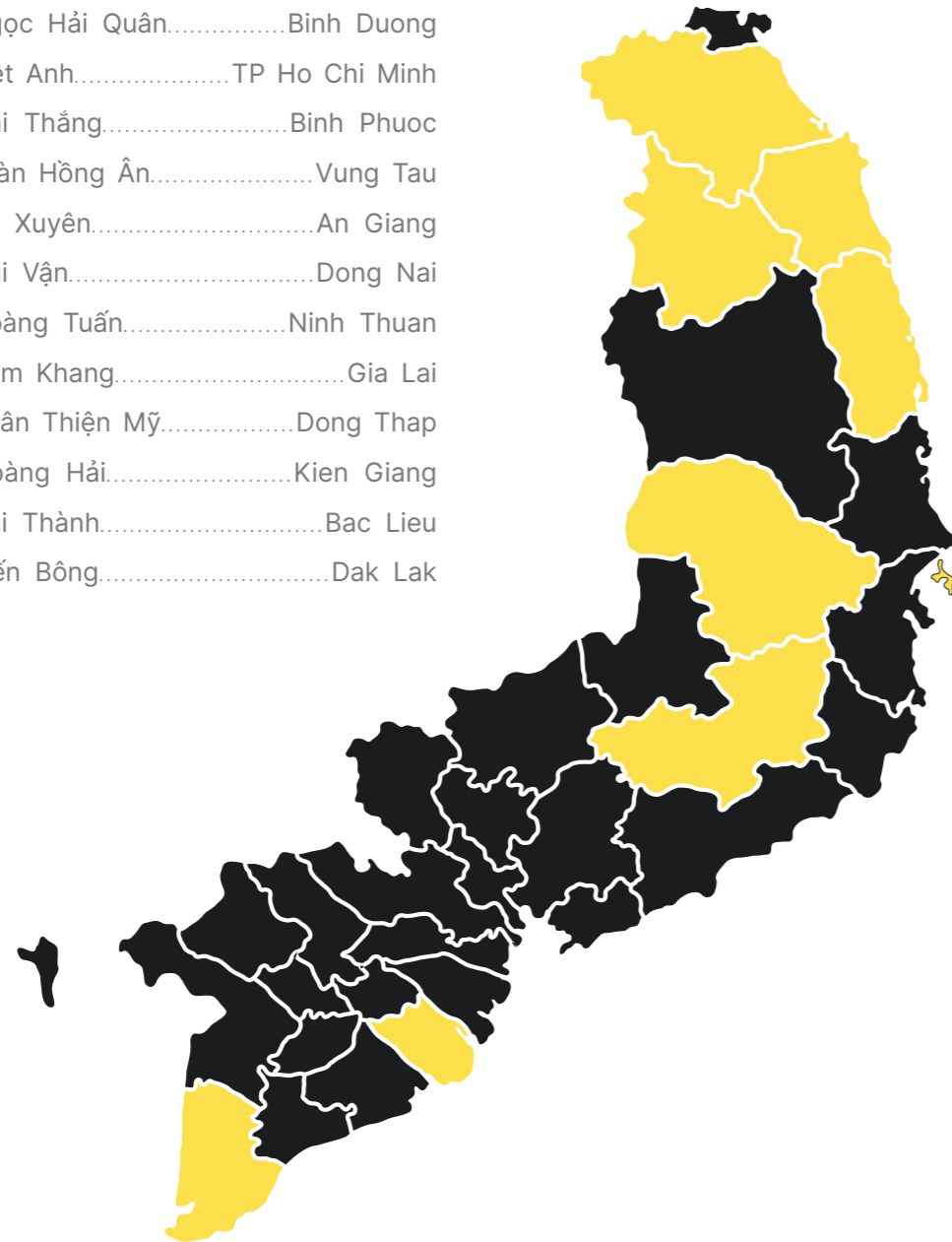
Trong thế giới của thiết kế nội thất và kiến trúc, chúng tôi tin rằng mỗi viên gạch không chỉ là vật liệu xây dựng mà còn là một tuyên ngôn sáng tạo, là nền tảng cho những không gian đầy cảm hứng và đậm chất cá nhân.

Tầm nhìn của KHATRA là trở thành một thương hiệu biểu tượng, được yêu thích và tín nhiệm bởi những nhà thiết kế nội thất, kiến trúc sư, công ty xây dựng và các chủ đầu tư hàng đầu.



## DISTRIBUTION CHANNELS

- Mai Anh.....Da Nang
- Diệm Trang.....Phu Yen
- Thị Thi.....Quy Nhon
- Hoà Khánh.....Khanh Hoa
- Sơn Thảo.....Phan Thiet
- Châu Âu.....Hau Giang
- Hồng Hậu.....Soc Trang
- Phúc Tâm.....Vinh Long
- Hồng Sến.....Dong Thap
- Công Danh.....Can Tho
- Minh Trang.....Binh Thuan
- Đức Thịnh.....Long An
- Lầu Chí Khường.....Tay Ninh
- Hiếu Phát.....Dak Nong
- Đức Toàn.....Ben Tre
- Hữu Lộc.....Tien Giang
- Ngọc Hải Quân.....Binh Duong
- Việt Anh.....TP Ho Chi Minh
- Đại Thắng.....Binh Phuoc
- Toàn Hồng Ân.....Vung Tau
- Ba Xuyên.....An Giang
- Hai Vạn.....Dong Nai
- Hoàng Tuấn.....Ninh Thuan
- Nam Khang.....Gia Lai
- Chân Thiện Mỹ.....Dong Thap
- Hoàng Hải.....Kien Giang
- Hai Thành.....Bac Lieu
- Tiến Bông.....Dak Lak





**GẠCH LÁT NỀN**  
FLOOR TILES

**KHATRA**

**PRODUCTS**



**GẠCH TRANG TRÍ**  
DECORATIVE TILES

**PRODUCTS**





**GẠCH VÂN GỖ**  
WOODEN TILES

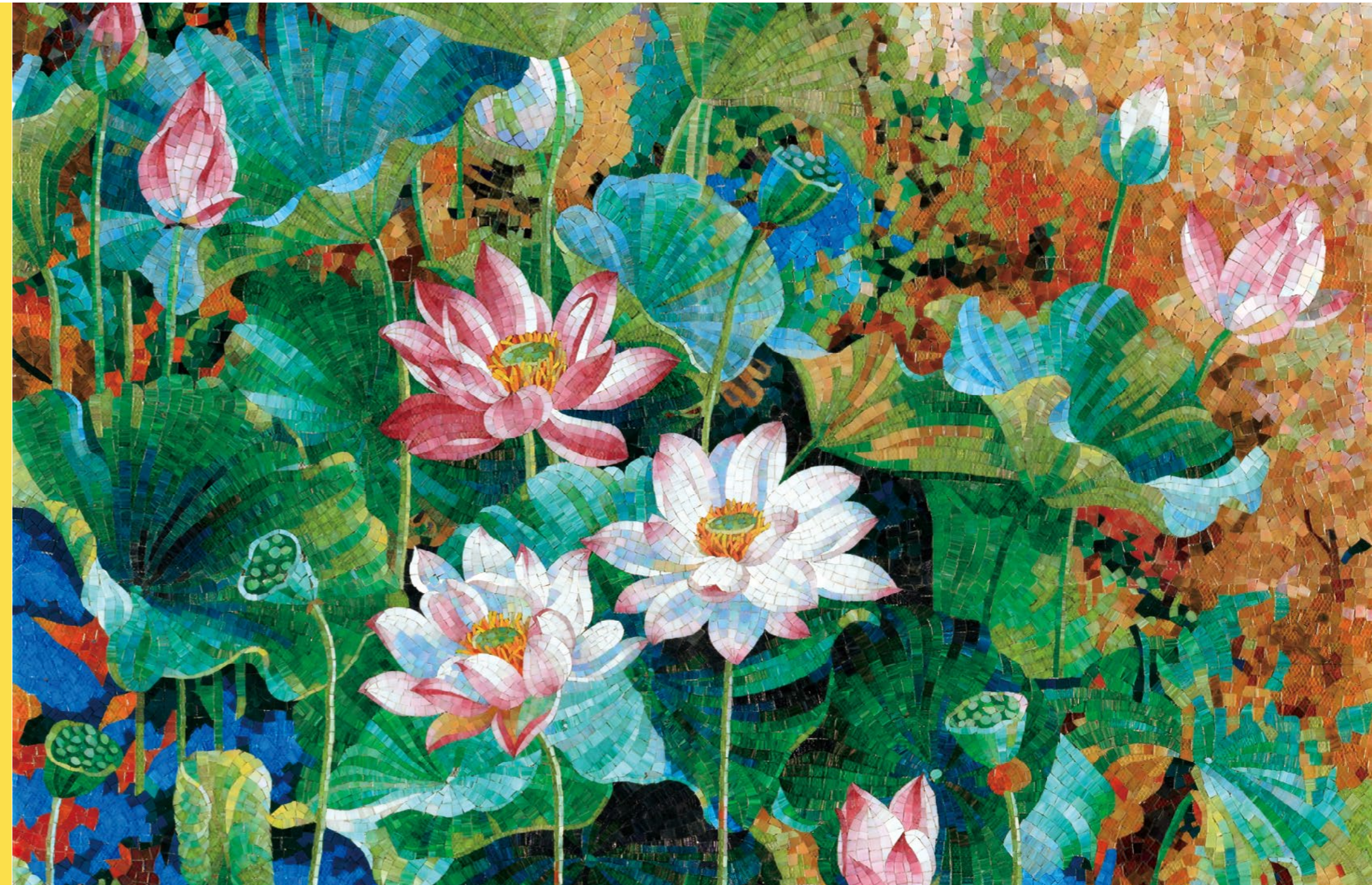
**PRODUCTS**





**GACH CUSTOMIZE**  
OEM & ODM

**PRODUCTS**



# PROJECTS

- LEGO MANUFACTURING VIETNAM
- BEN THANH - HO TRAM RESORT
- CALIFORNIA FITNESS & YOGA • THE CLIFF RESORT
- MAIA QUY NHON BEACH RESORT
  - HYATT PLACE HA LONG
- GOLDEN GATE • KFC • AEON MALL
- PARKSON HUNG VUONG • KHANH HOI 3 APARTMENTS
- MOBIFONE RETAIL CHAINS • HOMYLAND 2 APARTMENTS
- NCB HAM NGHI • FILMORE DA NANG
  - BHD STAR CINEPLEX THEATERS
- BMC – HUNG PHU 2A INDUSTRIAL PARK
- VAN HIEN UNIVERSITY • UTS SCHOOL
- BCONS GARDEN • BITEXCO FINANCIAL TOWER • KOLON INDUSTRIES
- VAN HOA VILLA • KOI THÉ • THE COFFEE HOUSE • PHUC LONG
- HIGHLAND • GOGI HOUSE • AUDI • ADIDAS
  - CLUB HOUSE NOVAWORLD PHAN THET
- MAIDISONLAND • GRAND MERCURE • CASINO HOI AN
- CASINO PHU QUOC • PULLMAN HOTEL • SANDAL VISTAL



## BEN THANH - HO TRAM RESORT

**Location:**

- Phuoc Thuan, Xuyen Moc, Ba Ria Vung Tau.

**Project Scale:**

- 166.128 m<sup>2</sup>



## MAIA QUY NHON BEACH RESORT

**Location:**

- Quy Nhon, Binh Dinh

**Project Scale:**

- 35 ha.



## THE CLIFF RESORT

**Location:**

- Phan Thiet, Binh Thuan.

**Project Scale:**

- 83 rooms, 54 bungalow



## BITEXCO FINANCIAL TOWER

**Location:**  
- District 1, HCMC.  
**Project Scale:**  
- 3 floors



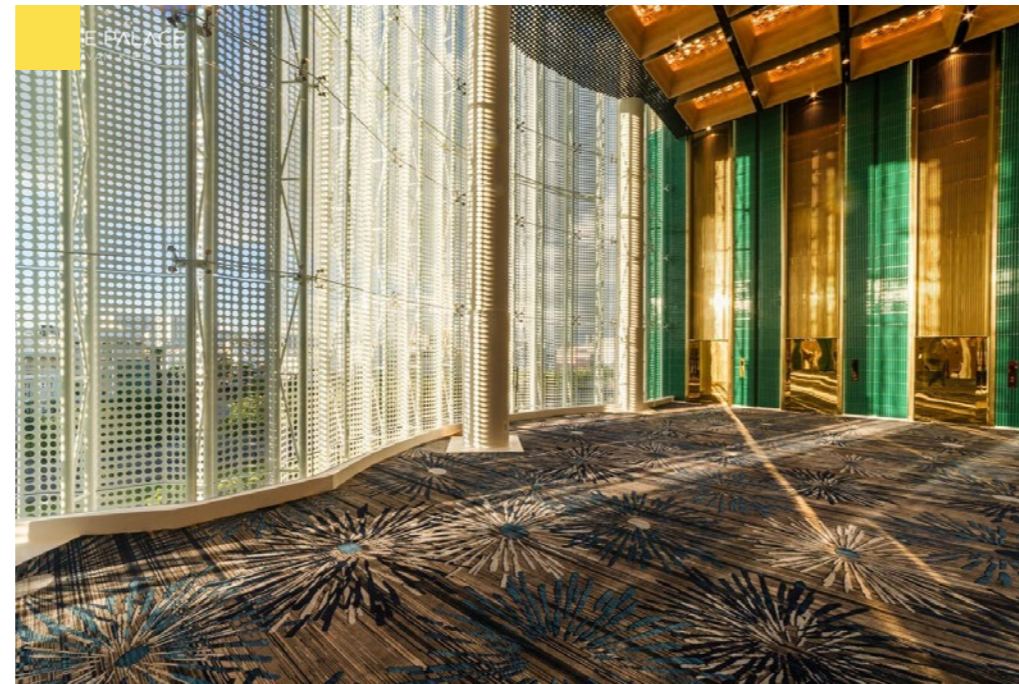
## PARKSON HUNG VUONG

**Location:**  
- HCMC.  
**Project Scale:**  
- 2 floors



# WHITE PALACE - VO VAN KIET

**Location:**  
- Binh Tan, HCMC  
**Project Scale:**  
- 3 grand ball-rooms, 5 floors



# MELIÀ HO TRAM

**Location:**  
- Ho Tram, Vung Tau.  
**Project Scale:**  
- 156 hotel suite & 82 villa.

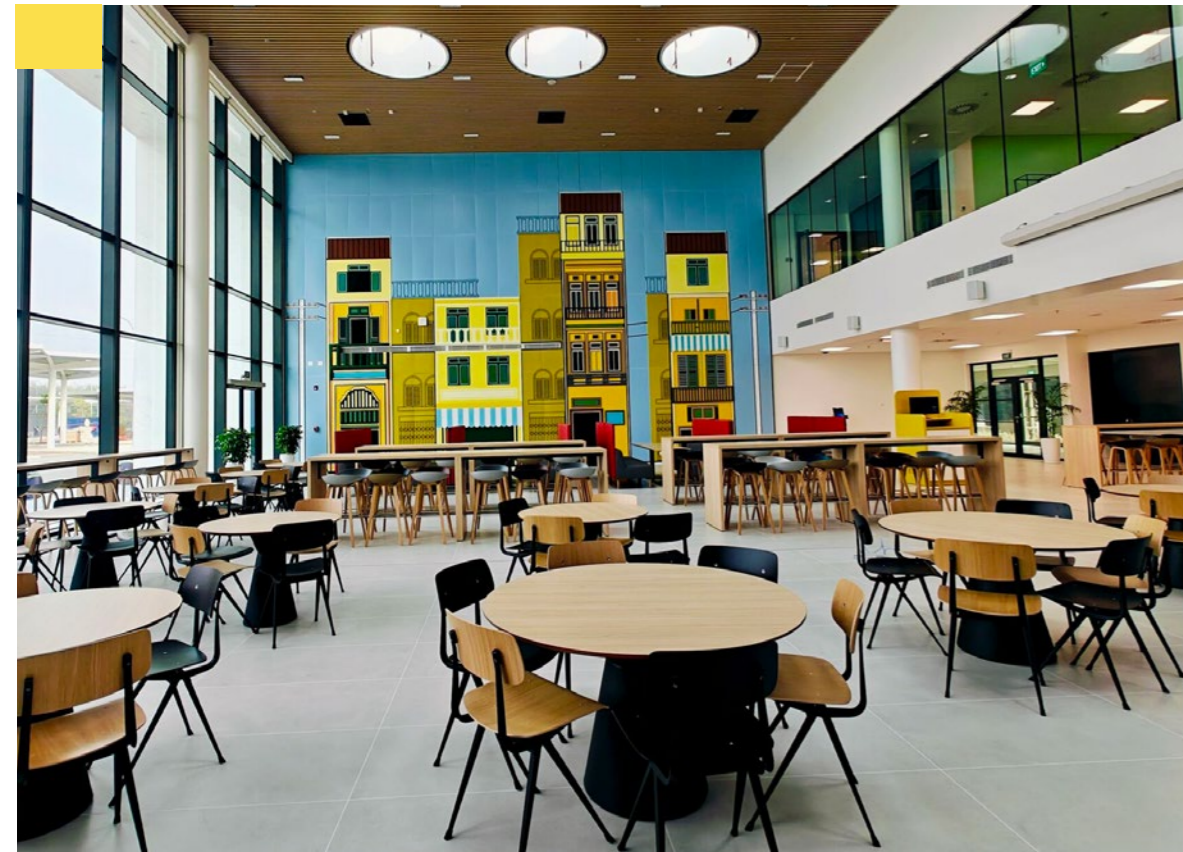
## LEGO MANUFACTURING VIETNAM

**Location:**

- Binh Duong.

**Project Scale:**

- 44 ha.



## AEON MALL VIET NAM

**Location:**

- District 7, District 8 - HCMC.

**Project Scale:**

- 10,000 m<sup>2</sup>



---

## HYATT PLACE HA LONG

**Location:**

- Ha Long, Quang Ninh.

**Project Scale:**

- 15 floors, 2 basements.



## THE FILMORE DA NANG

**Location:**

- Da Nang.

**Project Scale:**

- 25 floors, 3 basements, 206 apartments.

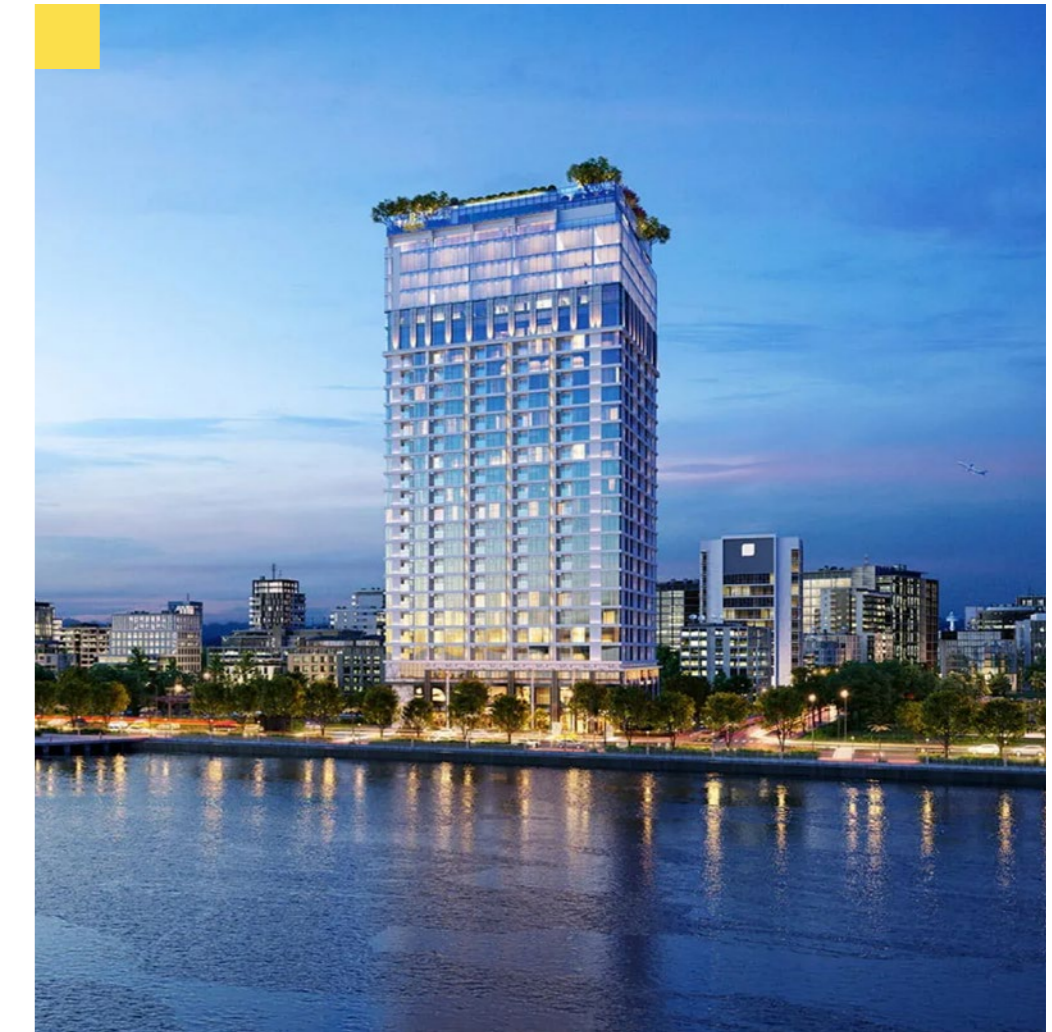


## SYCAMORE BINH DUONG

**Location:**  
- Binh Duong.  
**Project Scale:**  
- 18,9 ha.

## THAP VEN SONG DA NANG

**Location:**  
- Da Nang.  
**Project Scale:**  
- 54,000 m<sup>2</sup>.





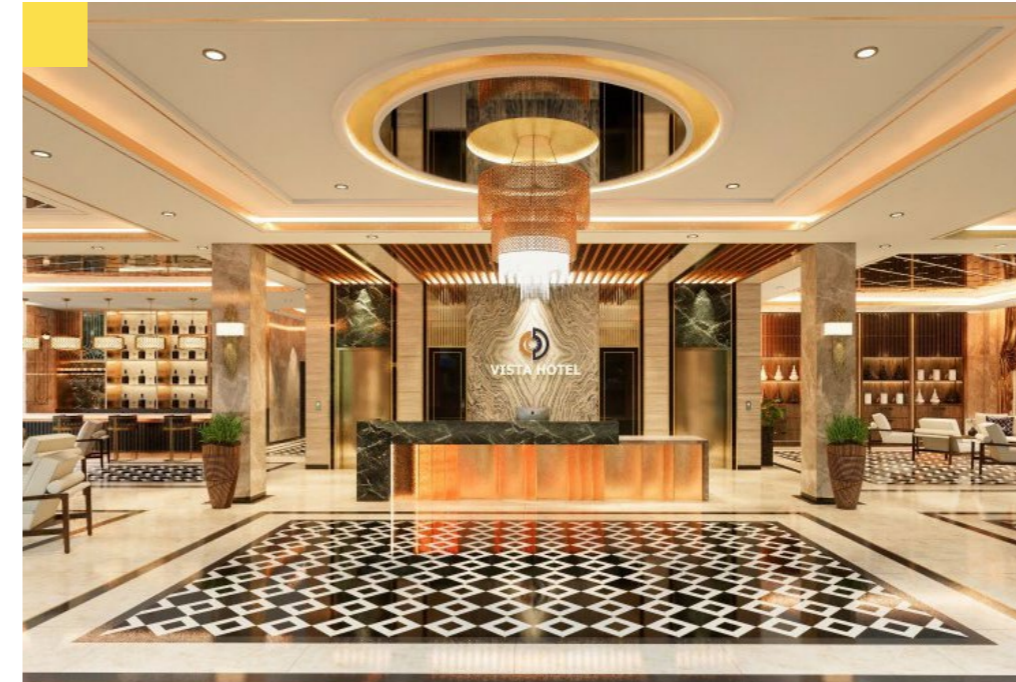
## PULLMAN HOTEL

**Location:**

- Hai Phong
- Ninh Binh

**Project Scale:**

- 32 floors, 320 apartments.
- 27 floors, 296 apartments.



## SANDALS VISTA HOTEL

**Location:**

- Bao Loc, Lam Dong.

**Project Scale:**

- Hotel & resort.



## MUJI

**Location:**  
- Ho Chi Minh, Ha Noi.  
**Project Scale:**  
- 3 stores.

## MAISON

**Location:**  
- Ho Chi Minh, Ha Noi.  
**Project Scale:**  
- Pedro stores



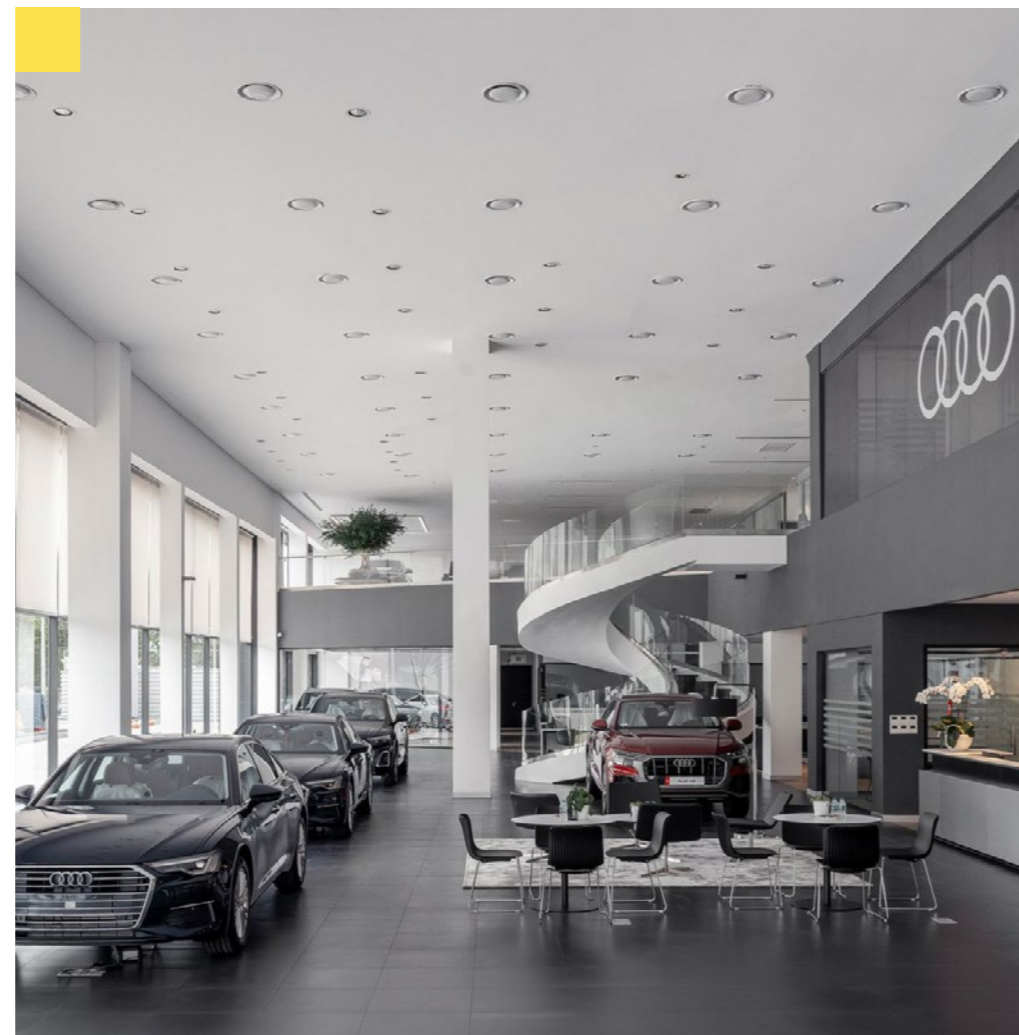
## AUDI SHOWROOM

**Location:**

- HCMC.

**Project Scale:**

- 6.000 m2



## KFC

**Location:**

- Ho Chi Minh, Ha Noi.

**Project Scale:**

- 20 stores.

# MANWAH

**Location:**

- HCM, Ha Noi, Da Nang, Quang Binh.

**Project Scale:**

- 30 stores.



# GOGI HOUSE

**Location:**

- HCM, Ha Noi, Da Nang, Quang Binh.

**Project Scale:**

- 25 stores.



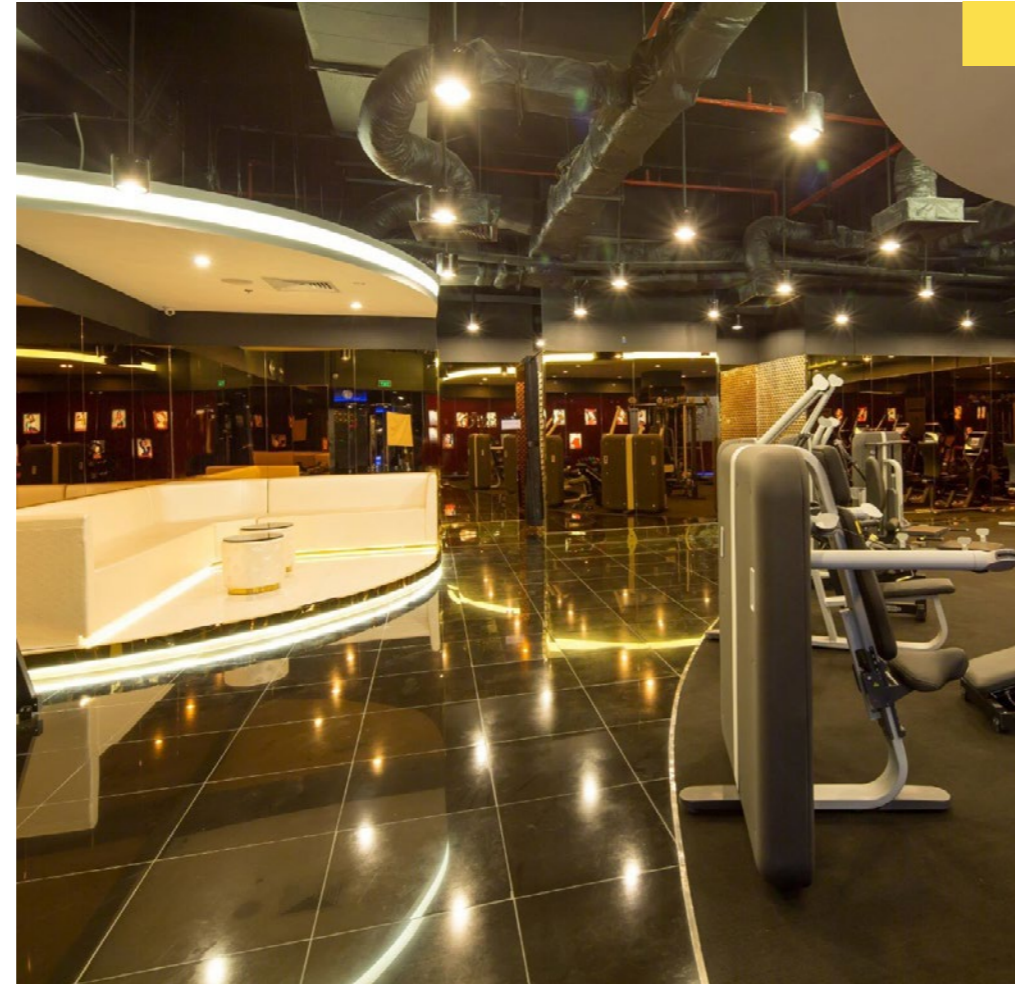
## CALIFORNIA FITNESS & YOGA CENTER VIETNAM

**Location:**

- Ha Noi, HCMC, Can Tho.

**Project Scale:**

- 40 Clubs , floor area 40.000 m<sup>2</sup>.



## BHD STAR CINEPLEX THEATERS

**Location:**

- HCMC.

**Project Scale:**

- Film Studio & Cinemas.

## CLUB HOUSE NOVAWORLD PHAN THIET

**Location:**

- Phan Thiet.

**Project Scale:**

- Sales Gallery, Coffee Shop, Swimming Pool, 3600 m2



## D1 MENSION

**Location:**

- 608 Vo Van Kiet Street, Distric 1, HCMC.

**Project Scale:**

- 2 blocks, 102 appartments.

## MADISONLAND - ANGSANA & DHAWA

**Location:**

-Vung Tau.

**Project Scale:**

- 52 villas & 1 hotel: 12 floors, 162 rooms.



## GRAND MERCURE

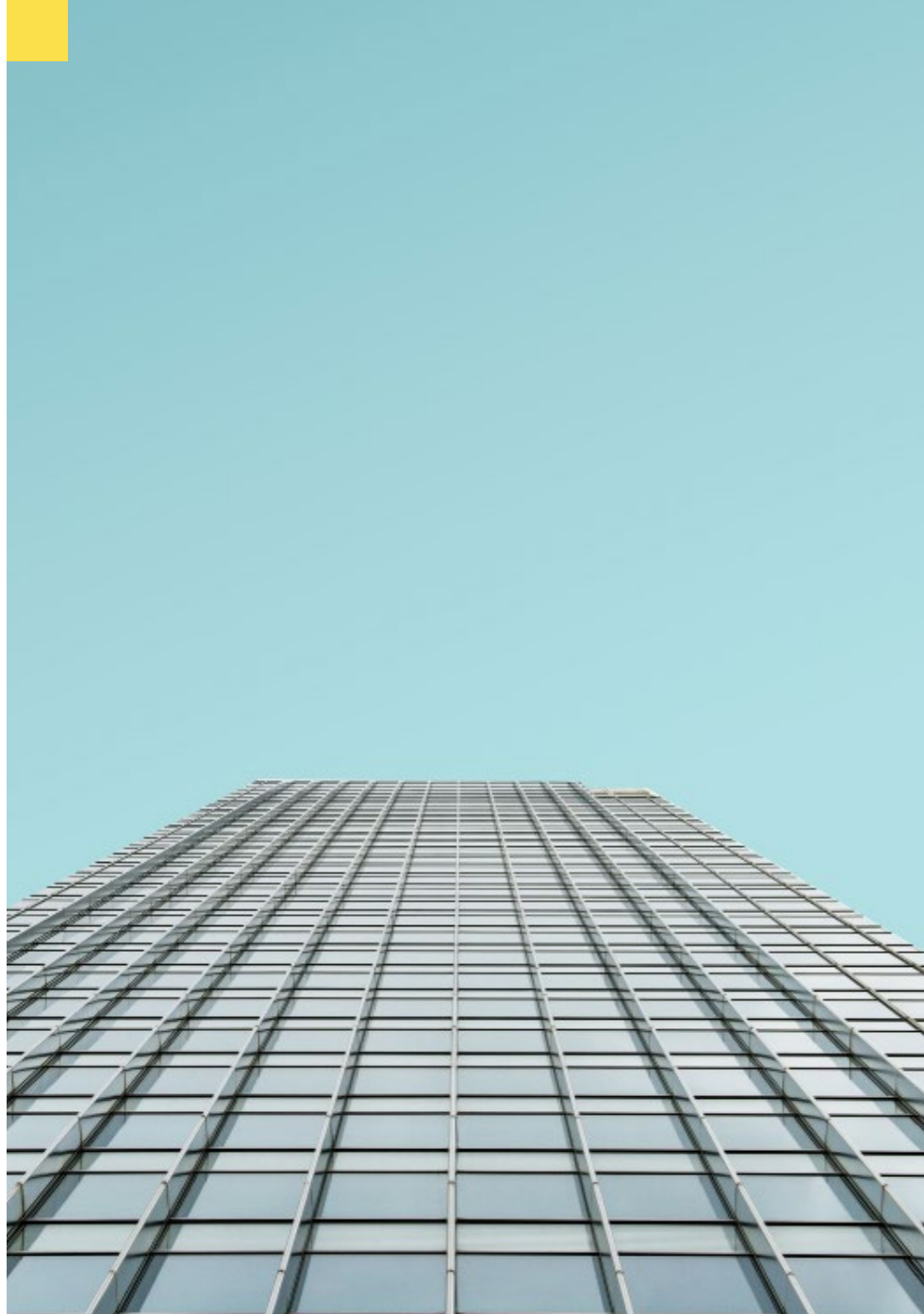
**Location:**

- Hoi An.

**Project Scale:**

- 7 ha.





## KHANH HOI 3 APARTMENTS

**Location:**

- Distrist 4, HCMC.

**Project Scale:**

- 12.407,56 m<sup>2</sup> includes one 12-storey block of 124 apartments.

## MOBIFONE RETAIL CHAINS

**Location:**

- HCMC.

**Project Scale:**

- 30 stores.



## HOMYLAND 2 APARTMENTS

**Location:**

- District 2, HCMC

**Project Scale:**

- 2 blocks x 18 floors, 2 basement, floor area 70.000 m<sup>2</sup>.



## NCB HAM NGHI

**Location:**

- District 1, HCMC.

**Project Scale:**

- 20 floors, 2 basement, floor area 10.000 m<sup>2</sup>.



## BMC HUNG PHU 2A INDUSTRIAL PARK

**Location:**

- Can Tho.

**Project Scale:**

- 34 ha.

## BCONS GARDEN

**Location:**

- Binh Duong.

**Project Scale:**

- 4 blocks x 29 floors, 1834 apartments.





## VAN HIEN UNIVERSITY

**Location:**  
- Tan Binh District, HCMC.

**Project Scale:**  
- Floor area 9.000 m<sup>2</sup>.



## US VIETNAM TALENT INTERNATIONAL SCHOOL

**Location:**  
- Binh Chanh - HCMC.

**Project Scale:**  
- 3 campus, 32.137 m<sup>2</sup>.





## KOLON INDUSTRIES

**Location:**  
- Binh Duong.  
**Project Scale:**  
- 42 ha.



## ADIDAS - VINCOM LE VAN VIET

**Location:**  
- District 9, HCMC.  
**Project Scale:**  
- 600 m<sup>2</sup>



## PHUC LONG COFFEE & TEA

**Location:**

- HCM, Ha Noi.

**Project Scale:**

- 22 stores.



## THE COFFEE HOUSE

**Location:**

- HCM, Phu Quoc.

**Project Scale:**

- 5 stores.





## HIGHLANDS COFFEE

**Location:**  
- Ha Noi, HCM.  
**Project Scale:**  
- 7 stores.

## KOI THÉ

**Location:**  
- Milk Tea chain, HCMC.  
**Project Scale:**  
- 25 stores.



## WHY SHOULD YOU CHOOSE KHATRA AS YOUR PARTNER?

Spend your precious time with us in the below 04 reasons before making your decision.

**01.** You worry when order small quantity of tiles? Your risk is at minimum with KHATRA as we have exclusive partnership with manufacturers and nationwide distribution channel that can immediately and precisely provide you with even the smallest quantity of tiles.

**02.** You are indecisive when choosing the tiles for your space? Your space will be added sophisticated character and dimensions with our exclusive tile collections together with dedicated consultancy service.

**03.** We understand that CREDIBILITY is only earned by the satisfaction of customers; thus, KHATRA always have customer-oriented attitude at heart to ensure your finest satisfaction. We not only sell tiles, we are YOUR TRULY PARTNER.

**04.** Our strong network with various manufacturers and our profound customer-insight help us to bring you the tiles that not only attractive in design and style but also competitive price.

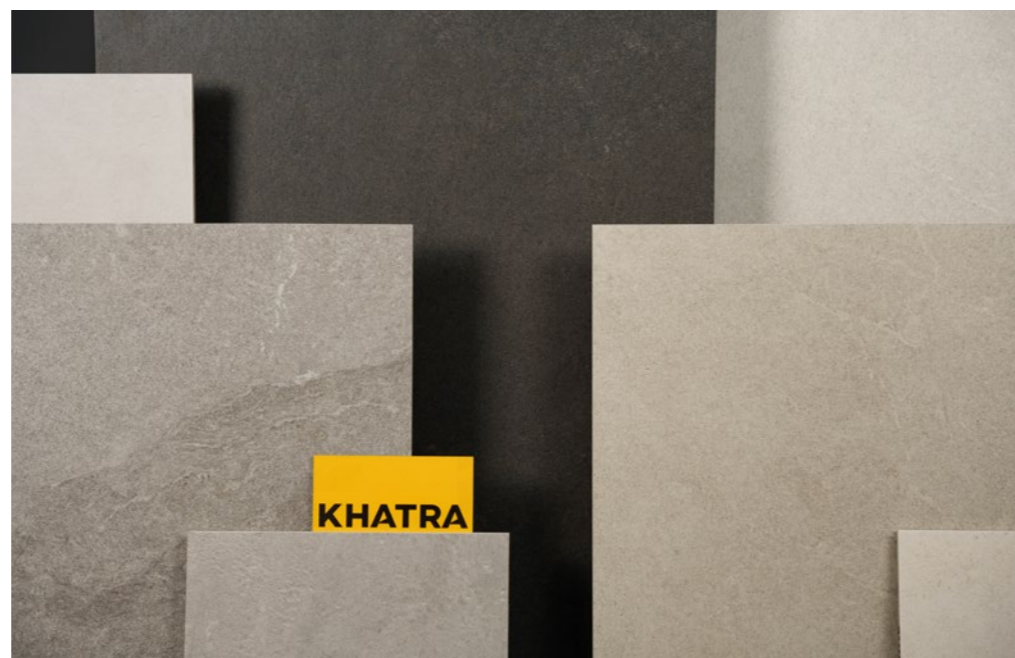
## DISTINGUISHED ADVANTAGES

We are different from others by these core characteristics:

- 01.** Comprehensive exclusive partnership with reputable manufacturers.
- 02.** Profound technical knowledge and experiences.
- 03.** Wide range of products.
- 04.** Small Quantities Customization.

## BE REAL, BE INSPIRED

We transform Nature to Texture in order to bring Reality of Nature to your space. Our philosophy is INSPIRATION - INTEGRITY - INNOVATION.



## TAI SAO NÊN CHỌN KHATRA LÀ ĐỐI TÁC CỦA BẠN?

Trước khi quyết định, hãy cùng chúng tôi điểm qua 4 lý do tại sao nên chọn KHATRA là Đối tác của bạn:

**01.** Chúng tôi có các nhà máy độc quyền trong khu vực, cũng như mạng lưới phân phối rộng khắp, do đó có thể nhanh chóng đáp ứng chính xác các nhu cầu về gạch của bạn dù cho đó chỉ là đơn hàng 01 viên gạch.

**02.** KHATRA có đầy đủ các bộ sưu tập độc đáo và đội ngũ tư vấn chuyên nghiệp sẽ giúp bạn nhanh chóng chọn được giải pháp tối ưu với mức chi phí hợp lý.

**03.** Chúng tôi hiểu rằng SỰ TIN TƯỞNG chỉ được đo lường bằng sự hài lòng của khách hàng. Chính vì vậy mỗi cá nhân ở KHATRA luôn đặt khách hàng vào vị trí trung tâm trong suốt quá trình làm việc. Chúng tôi không chỉ bán gạch, chúng tôi là ĐỐI TÁC đáng tin cậy của bạn.

**04.** Sự hợp tác chặt chẽ giữa KHATRA với các nhà sản xuất cùng với sự nhạy bén trong xu hướng sản phẩm giúp chúng tôi luôn đem đến cho bạn các giải pháp gạch ốp lát ĐẸP - CHẤT

**KHATRA**

# BE REAL BE INSPIRED

**SHOWROOM - Q7**

8G2, Đường số 52,  
P.Tân Phong, Q7, TPHCM

[khatra.com.vn](http://khatra.com.vn)

**SHOWROOM - BẾN TRE**

1370, Ấp Hoà Trị,  
Lương Hoà, Giồng Trôm, Bến Tre

[tam@khatra.com.vn](mailto:tam@khatra.com.vn)

