



# Company profile

- Thiết kế và thi công lắp đặt các sản phẩm nhôm kính nội ngoại thất

> Giới thiệu

---

> Dự án

---

> Sản phẩm

---

> Thương hiệu

---

> Đối tác

---

> Hình ảnh

---

> Catalogue

---

> Showroom

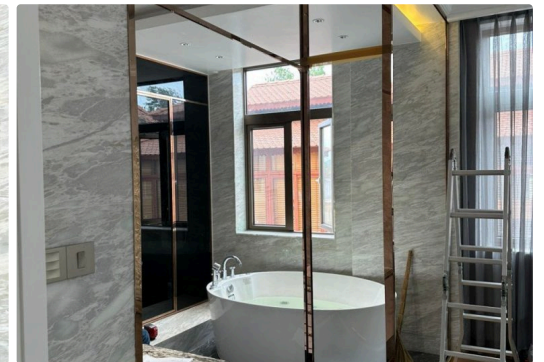
---



Đơn vị chuyên tư vấn, thiết kế, gia công tận xưởng và thi công lắp đặt các sản phẩm nhôm kính nội ngoại thất cho mọi công trình.

---

# URBAN





URBAN là đơn vị chuyên tư vấn, thiết kế, gia công tận xưởng và thi công lắp đặt các sản phẩm nhôm kính nội ngoại thất: Cửa nhôm kính cao cấp: Sử dụng các hệ nhôm chất lượng hàng đầu hiện nay như Maxpro, PMI, Xingfa nhập khẩu, kết hợp hệ phụ kiện đồng bộ cao cấp như Bogo, Kinlong. Nội thất cánh kính cao cấp: Gia công tủ áo cánh kính, tủ bếp, tủ trang trí nhôm kính cao cấp.

Sản phẩm kính cường lực: Các loại vách kính, gương soi đèn LED cảm biến trang trí nội thất



## Công trình ở Aqua City

ĐỊA ĐIỂM: Đồng Nai, Việt Nam.

NHÓM THIẾT KẾ: Urban.

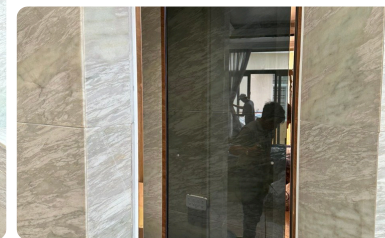
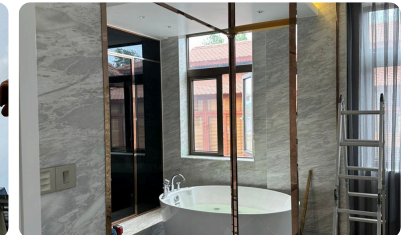


## Công trình ở Tây Ninh

ĐỊA ĐIỂM: Tây Ninh, Việt Nam.

KIẾN TRÚC SƯ: Anh Sáng.

NHÓM THIẾT KẾ: Anh Sáng, Urban.

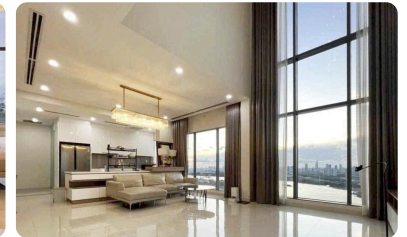
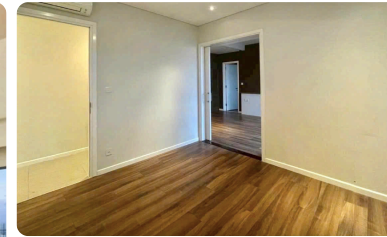
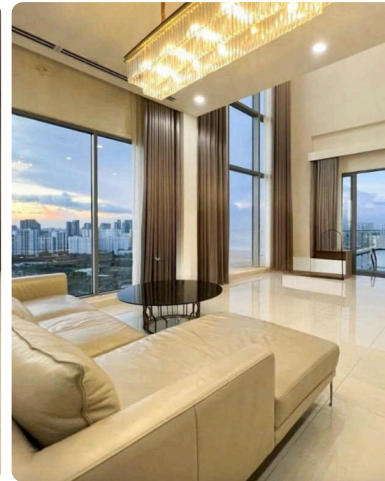


# Penthouse Đảo Kim Cương – Tháp Maldives

ĐỊA ĐIỂM: TP. Hồ Chí Minh, Việt Nam.

CÔNG TY: Decox .

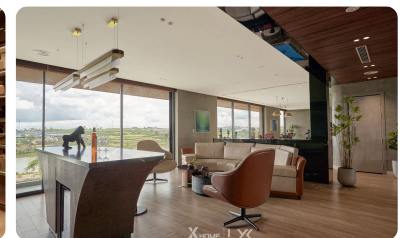
NHÓM THIẾT KẾ: DECOX.



# T-Villa Di Linh

ĐỊA ĐIỂM: Lâm Đồng, Việt Nam.

CÔNG TY: Xhome .





◆ Products

All	4
Cửa sổ	1
Gương cảm biến	1
Khung cửa nhôm	2



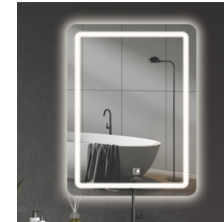
**Khung cánh cửa nhôm màu đen Anode**

Khung nhôm cửa màu đen công nghệ xử lý bề mặt cao...



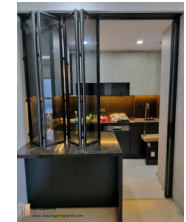
**Hệ cửa sổ 4**

Hệ cửa sổ bốn cánh nhôm kính cao cấp, tối ưu ánh...



**Gương cảm biến chuyển động 50x70cm**

Gương thông minh tự động bật sáng khi có người đến gần,...



**Khung cánh cửa nhôm màu đen Anode, hệ 20x22, dày 1.8mm**

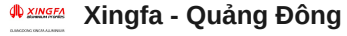
Khung nhôm đen Anode siêu mỏng, dày 1.8mm, chịu lực vượt trội,...



URBAN > Được tin dùng bởi đối tác

Partner >

### Các thương hiệu phân phối





## Maxpro

Maxpro là thương hiệu nhôm định hình cao cấp công nghệ Nhật Bản, nổi bật với công nghệ xi mạ Anodize ED độc quyền. Sản phẩm có độ bền màu cao, chống ăn mòn và chịu lực tốt Các đặc điểm nổi bật: - Chất lượng: Độ dày nhôm vượt trội từ 1.4 mm - 2.6 mm, thích hợp cho các công trình cao cấp, biệt thự hoặc tòa nhà ven biển. - Thẩm mỹ: Bề mặt mịn, có chiều sâu với các màu sang trọng như vàng champagne, đen mờ. - Cách âm: Giảm tiếng ồn lên đến 90% nhờ kết cấu khung đa khoang và gioăng EPDM



## Xingfa - Quảng Đông

Thương hiệu quốc dân với tem đỏ đặc trưng. Đây là dòng sản phẩm bền bỉ, đa dạng màu sắc (ghi xám, đen, vân gỗ) và được ưu chuộng nhất cho cửa đi và cửa sổ.





## PMI

Hệ nhôm PMI là dòng sản phẩm cao cấp Cửa Nhôm PMI Nhập Khẩu Malaysia Chính Hãng PressMetal được sản xuất bởi tập đoàn Press Metal Group (Malaysia). Thương hiệu này đã khẳng định chất lượng tại nhiều quốc gia lớn như Mỹ, EU và châu Á \* Đặc điểm kỹ thuật nổi bật - Độ dày thanh profile: Thường dao động từ 1.4 mm đến 2.0 mm, chịu được lực va đập lớn và sức gió mạnh. - Bề mặt sơn: Sử dụng công nghệ sơn tĩnh điện hiện đại, giúp màu sơn bền bỉ, chống phai màu và chống ăn mòn bởi thời tiết biển hoặc nhiệt đới. - Độ thẩm mỹ: Bề mặt thanh nhôm mịn, nước sơn đánh mờ sang trọng, các góc phối ghép chuẩn xác. \*Ưu điểm khi sử dụng cửa nhôm kính PMI - Cách âm, cách nhiệt tốt: Đặc biệt là hệ nhôm có cầu cách nhiệt giúp tiết kiệm điện năng điều hòa cho ngôi nhà. - Độ bền vượt trội: Khung nhôm cứng cáp không bị cong vênh, co ngót hay hoen gỉ theo thời gian. - An toàn cao: Thiết kế kết hợp với hệ phụ kiện rãnh C tiêu chuẩn châu Âu chống trộm, chống cạy phá hiệu quả.



Bogo Hardware là thương hiệu phụ kiện cửa nhôm kính thuộc phân khúc cao cấp, thuộc sở hữu của tập đoàn Bogo Hardware có trụ sở và nhà máy sản xuất quy mô lớn đặt tại thành phố Phật Sơn, tỉnh Quảng Đông, Trung Quốc (trung tâm sản xuất nhôm kính lớn nhất thế giới) \*Giá trị cốt lõi: Tiêu chuẩn Đức - Thiết kế Châu Âu. Dù có xuất xứ từ Trung Quốc, thương hiệu Bogo tạo dựng uy tín nhờ vào việc kiểm soát chất lượng khắt khe: - Công nghệ & Kỹ thuật: Toàn bộ quy trình nghiên cứu, chế tạo khuôn và thử nghiệm độ bền đều vận hành theo tiêu chuẩn công nghệ Đức. - Phong cách Thiết kế: Sản phẩm mang ngôn ngữ thiết kế tối giản, sang trọng và hiện đại theo xu hướng Châu Âu kiến trúc. \*Điểm mạnh định hình thương hiệu Bogo - Tiên phong công nghệ Anodized ED: Bogo nổi tiếng với công nghệ xử lý bề mặt đa tầng Oxydized & Anodized ED, Lớp phủ này giúp phụ kiện kháng muối biển, chống ăn mòn tuyệt đối và được bảo hành độ bền màu lên đến 10 năm - Vật liệu cao cấp đồng bộ: Sử dụng nhôm đúc nguyên khối, thép không gỉ SUS 304 và nhựa kỹ thuật cao cấp (POM/ABS) giúp hệ thống bản lề, khóa, tay nắm vận hành êm ái, chịu tải trọng cực lớn. - Hệ sinh thái thông minh: Bên cạnh phụ kiện cơ học truyền thống, Bogo còn phát triển mạnh các dòng khóa cửa thông minh tích hợp vân tay, app điện thoại đạt chuẩn chống nước IP65 chuyên dụng cho cửa ngoài trời





## KinLong

Là thương hiệu quốc tế hàng đầu chuyên nghiên cứu, sản xuất phụ kiện ngũ kim xây dựng chất lượng cao như khóa, bản lề, tay nắm cho cửa nhôm kính, đặc biệt là cửa Xingfa. Với quy mô lớn và hơn 20 năm kinh nghiệm, Kinlong cung cấp giải pháp đồng bộ cho công trình trên 100 quốc gia





Urban Profile ( File View )

---





## URBAN

☎ Điện thoại: [0932888205](tel:0932888205)

🌐 Website: <https://giaiphapnhomkinh.com/>

📍 [205/10 Phạm Đăng Giảng, Phường Bình Hưng Hòa, Quận Bình Tân, TP. Hồ Chí Minh](#)

