



Company profile

- Thiết kế & thi công nội thất chuyên nghiệp

> Giới thiệu

> Dự án

> Sản phẩm

> Thương hiệu

> Đối tác

> Hình ảnh

> Video

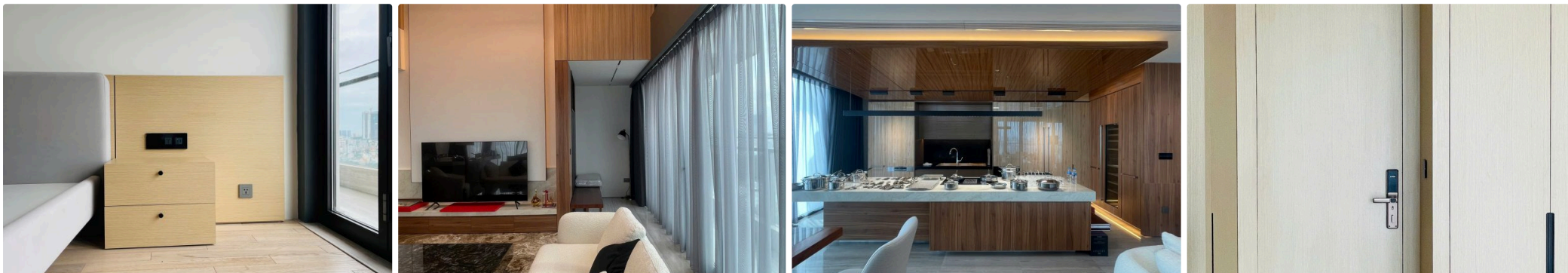
> Catalogue

> Showroom

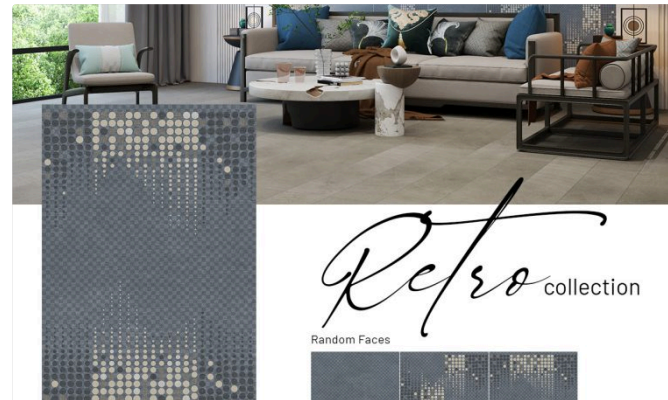


Gửi tâm huyết vào từng thiết kế

Thủy Mộc Furniture



" Gửi tâm huyết vào từng thiết kế" Bắt đầu với niềm hứng khởi của một người trẻ lập nghiệp và gắng sức xây dựng ngôi nhà trong mơ của bản thân. Vì thế, đó không chỉ là thương hiệu để kinh doanh mà còn là đưa con tinh thần mang tâm huyết buổi ban đầu của người sáng lập . Ngay từ khi Thủy Mộc Decor còn nằm trên giấy , chúng tôi đã mong muốn xây dựng một điểm đến tin cậy , trở thành người bạn đồng hành trong kế hoạch tìm kiếm ngôi nhà hoàn hảo của mỗi người. Luôn hoạt động theo kim chỉ nam khách hàng không chỉ đơn thuần là khách hàng mà là người cùng đồng hành trong nhiều năm. Để bất cứ khi nào muốn thay áo mới cho ngôi nhà thân yêu, bạn sẽ nghĩ ngay đến Thủy Mộc Decor. Mỗi căn nhà đến đây đều được chúng tôi trao tâm huyết như chính căn nhà của mình. Chăm trọng - tỉ mỉ trong từng chi tiết, khó tính chọn lựa từng vật liệu. Niềm hạnh phúc, hài lòng của mỗi vị khách chính là lợi nhuận lớn nhất của Thủy Mộc Decor.

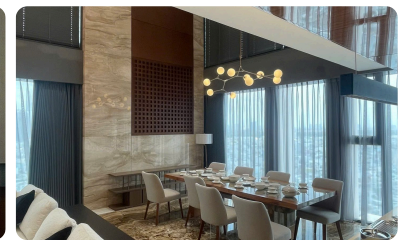
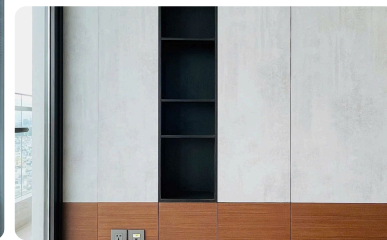
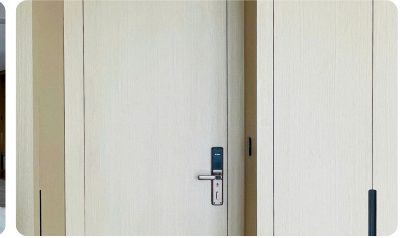
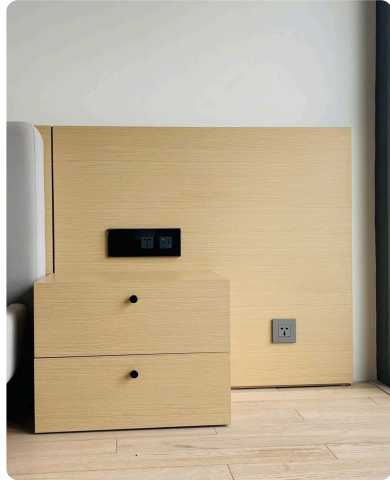


Căn hộ VH Penthouse

ĐỊA ĐIỂM: Việt Nam.

KIẾN TRÚC SƯ: Trần Minh Tuyến.

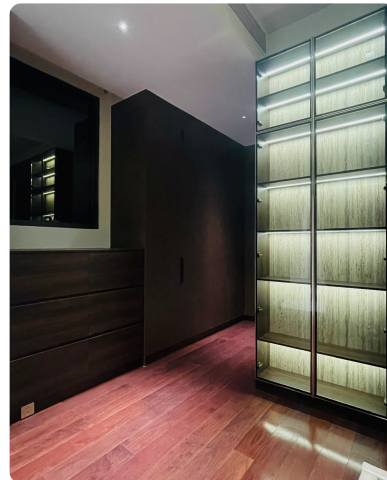
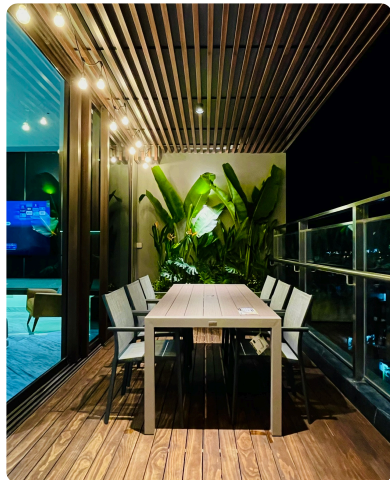
CÔNG TY: TMT Studio .



Define Capitaland

ĐỊA ĐIỂM: Việt Nam.

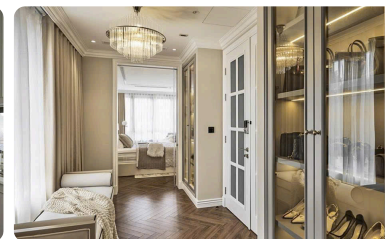
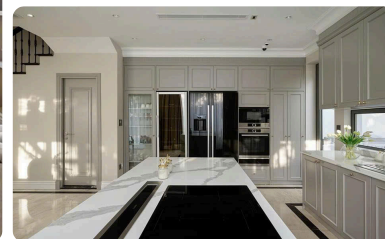
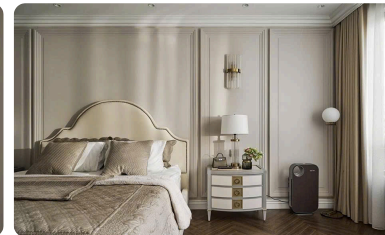
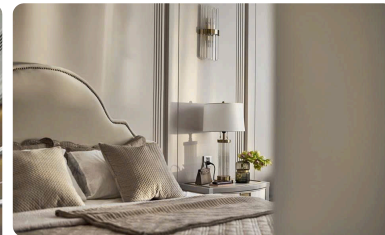
CÔNG TY: TM Decor .



Biệt thự Gamuda Hà Nội

ĐỊA ĐIỂM: Hà Nội, Việt Nam.

CÔNG TY: Luxy Design .



◆ Products

All

0



GẠCH TRANG TRÍ RIVER

Gạch 60x120cm



GẠCH TRANG TRÍ PALM

Gạch 60x120cm



GẠCH TRANG TRÍ RETRO



Bộ sưu tập Decor

Gạch 60x120 cm



BỘ SƯU TẬP VENICE

Gạch 60x120 cm



BỘ SƯU TẬP ZARAGOZA

Gạch 60x120 cm



BỘ SƯU TẬP STONEHENGE

Gạch 60x120 cm



BỘ SƯU TẬP TREVÌ

Gạch 60x120 cm



BỘ SƯU TẬP AMANI

Gạch 30x60 cm



BỘ SƯU TẬP CASPI

Gạch 30x60 cm



BỘ SƯU TẬP MOONSTONE

Gạch vân đá 60x60 cm



BỘ SƯU TẬP UBARI

Gạch 80x80 cm



BỘ SƯU TẬP AMAZON

Gạch 80x80 cm



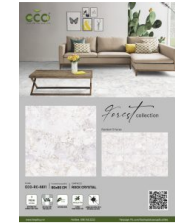
BỘ SƯU TẬP SANDSTONE

Gạch 60x60 cm



BỘ SƯU TẬP ATLANTIC

Gạch 30x60 cm



BỘ SƯU TẬP FOREST

Gạch vân đá 60x60 cm



BỘ SƯU TẬP CONCRETE

Gạch 30x60 cm



BỘ SƯU TẬP CEMENTO

Gạch 60x120cm



BỘ SƯU TẬP SNOWFLAKES



BỘ SƯU TẬP NEO

Gạch 60x120cm



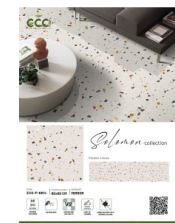
BỘ SƯU TẬP ORO



BỘ SƯU TẬP COVETED



BỘ SƯU TẬP SÀI GÒN



BỘ SƯU TẬP SOLOMON

Gạch 80x80cm



Các thương hiệu phân phối



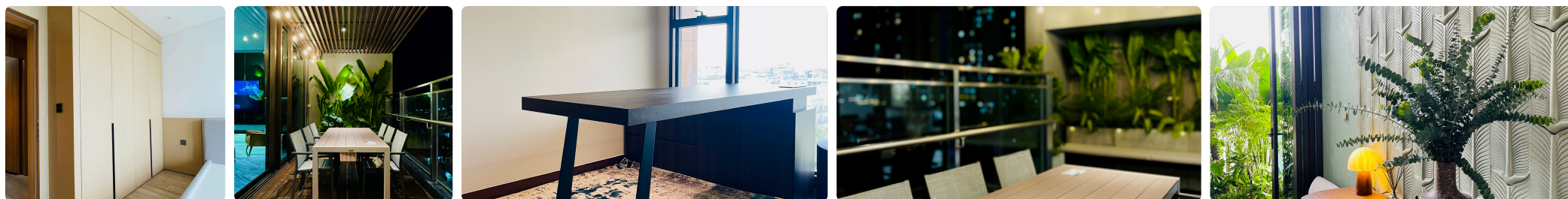
Được tin dùng bởi đối tác





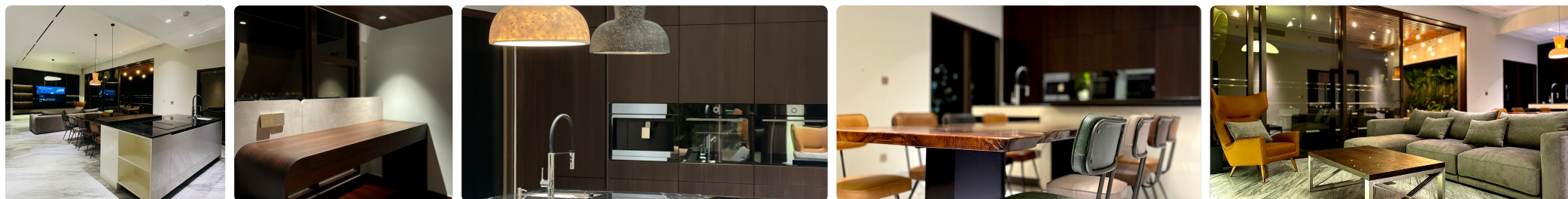
Blum

Blum là thương hiệu hàng đầu thế giới của Áo, thành lập năm 1952, chuyên sản xuất phụ kiện nội thất chất lượng cao như tay nâng AVENTOS, bản lề, và hệ thống ngăn kéo. Sản phẩm Blum nổi tiếng với thiết kế thông minh, chuyển động êm ái, tối ưu hóa không gian lưu trữ và độ bền cao, phổ biến trong tủ bếp và nội thất hiện đại.



An Cường

An Cường là thương hiệu dẫn đầu tại Việt Nam và khu vực về vật liệu, giải pháp và nội thất làm từ gỗ công nghiệp. Thành lập từ năm 1994, An Cường đã phát triển từ một nhà sản xuất thành một hệ sinh thái giải pháp nội thất toàn diện. Với hơn 30 năm kinh nghiệm, An Cường không bán những tấm ván vô tri, họ bán giải pháp cảm xúc. Từ sự ấm áp của những thớ gỗ sồi (Oak) đến vẻ sang trọng của bề mặt đá giả lập hay độ bóng gương của Acrylic, An Cường biến mọi bản vẽ thiết kế thành hiện thực với độ tinh xảo chuẩn quốc tế





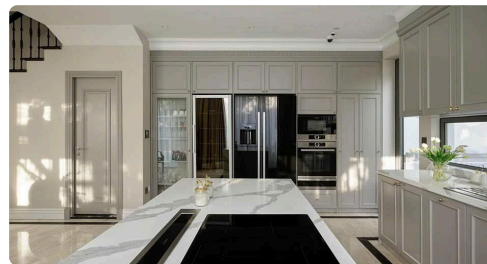
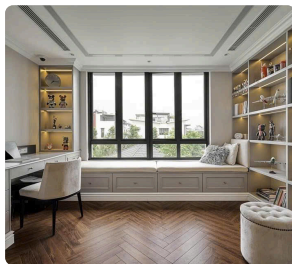
Formica

Formica là thương hiệu hàng đầu thế giới về tấm Laminate áp suất cao (HPL), được phát minh năm 1913 tại Mỹ, chuyên dùng làm bề mặt nội thất bền bỉ. Vật liệu này nổi tiếng với khả năng chịu nhiệt, chống trầy xước, kháng ẩm và đa dạng màu sắc, thường ứng dụng cho mặt bàn, tủ bếp, vách ngăn và đồ trang trí. - Sự ra đời của cái tên: Tên gọi "Formica" xuất phát từ cụm từ "for mica". Ban đầu, vật liệu này được tạo ra để thay thế chất mica (một loại khoáng chất cách điện) trong các thiết bị điện. - Tập đoàn đa quốc gia: Qua hơn 100 năm phát triển, Formica Group đã trở thành một tập đoàn toàn cầu. Hiện nay, tập đoàn này thuộc sở hữu của Broadview Holding (một tập đoàn của Hà Lan). - Hệ thống sản xuất: Mặc dù có nguồn gốc từ Mỹ, sản phẩm Formica hiện được sản xuất tại nhiều nhà máy trên toàn thế giới để cung ứng cho các thị trường khu vực: - Bắc Mỹ: Các nhà máy tại Cincinnati (Mỹ) và Quebec (Canada). - Châu Á: Có các cơ sở sản xuất và showroom lớn tại Thái Lan, Trung Quốc, Đài Loan. Đa số các sản phẩm Formica tại thị trường Việt Nam hiện nay được nhập khẩu từ các nhà máy của hãng ở khu vực Châu Á (như Thái Lan) hoặc từ các dòng cao cấp sản xuất tại Đức. - Châu Âu: Có nhà máy tại Anh, Phần Lan và Đức.

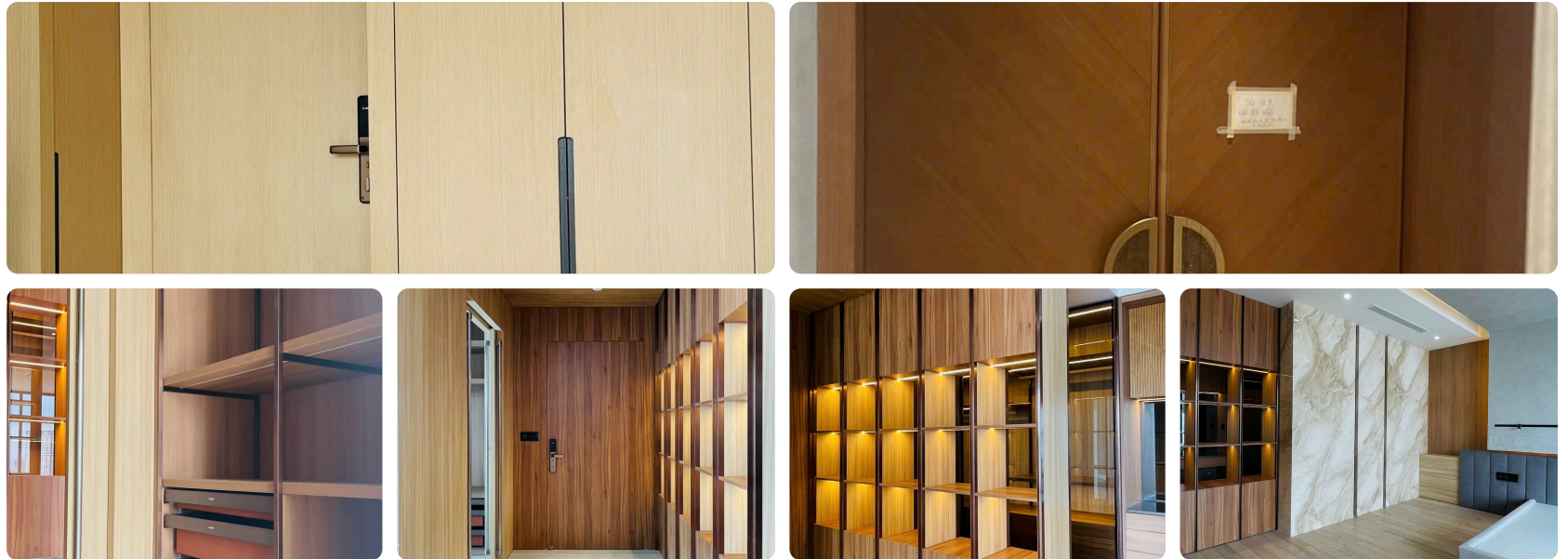


Häfele

Häfele là thương hiệu danh tiếng của Đức, được thành lập vào năm 1923 tại thành phố Nagold. Với hơn 100 năm kinh nghiệm, Häfele hiện là một trong những tập đoàn hàng đầu thế giới về các giải pháp phụ kiện nội thất, phụ kiện kiến trúc và thiết bị gia dụng thông minh



 NỘI THẤT THỦY MỘC - FILE VIEW





Thủy Mộc Furniture

☎ Điện thoại: [0934828588](tel:0934828588)

🌐 Website: <https://noithatthuymoc.com/>

📍 [138 Đường số 45, Tân Quy, Quận 7, Thành phố Hồ Chí Minh](#)

