



Company profile

- Chuyên thiết kế và sản xuất nội thất module cao cấp theo yêu cầu

> Giới thiệu

> Dự án

> Thương hiệu

> Đối tác

> Hình ảnh

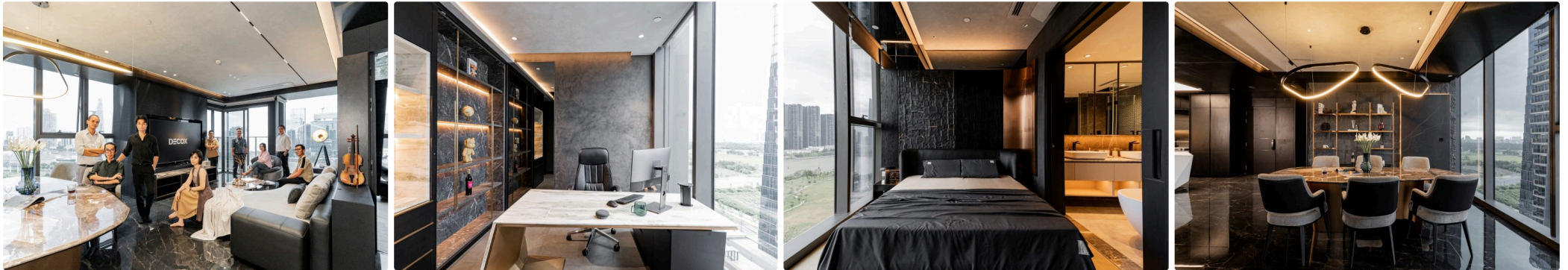
> Catalogue

> Showroom



Cam kết chất lượng vượt trội – giải pháp tối ưu cho không gian sống của bạn.

HTP Interior Design & Build





HTP Interior Design & Build) là đơn vị chuyên nghiệp trong lĩnh vực thiết kế và thi công nội thất trọn gói tại Đồng Nai và các khu vực lân cận Thế mạnh cốt lõi nằm ở năng lực sản xuất đồ gỗ chất lượng cao với sự kiểm soát chặt chẽ từ nguyên liệu đầu vào đến độ hoàn thiện cuối cùng Dưới đây là những điểm nổi bật về hệ thống sản xuất của công ty: 1. Quy mô xưởng sản xuất hiện đại Diện tích: Xưởng sản xuất rộng hơn 1.500m² tại Biên Hòa, Đồng Nai, được trang bị máy móc chuyên dụng để xử lý gỗ công nghiệp và gỗ tự nhiên. Công nghệ: Sử dụng hệ thống máy cắt CNC, máy dán cạnh tự động và máy khoan liên kết hiện đại, giúp các chi tiết nội thất có độ chính xác tuyệt đối, đường nét sắc sảo và bền bỉ. 2. Tiêu chuẩn vật liệu cao cấp Công ty cam kết sử dụng nguồn nguyên liệu rõ ràng nguồn gốc, đảm bảo sức khỏe người dùng: Đối tác chiến lược: Là đối tác tin cậy của các thương hiệu ván gỗ hàng đầu như An Cường, Ba Thanh, Thanh Thùy... Chất liệu: Chuyên thi công các dòng gỗ chống ẩm (MDF, HDF), gỗ nhựa (Picomat) và các loại bề mặt phủ cao cấp như Melamine, Laminate, Acrylic hoặc Sơn 2K chống ngả màu. 3. Quy trình sản xuất "Chất lượng là danh dự" Mỗi sản phẩm xuất xưởng đều trải qua các bước kiểm soát nghiêm ngặt: Gia công chính xác: Sản phẩm được sản xuất theo bản vẽ kỹ thuật chi tiết, đảm bảo khớp 100% với hiện trạng công trình. Độ hoàn thiện: Các góc cạnh, khớp nối được xử lý tinh tế, không hở khe, mặt cánh phẳng và khít. Phụ kiện chính hãng: Chỉ sử dụng phụ kiện (bản lề, ray trượt, tay nắm) từ các hãng uy tín như Hafele, Blum, Eurogold... để đảm bảo vận hành êm ái, bền bỉ theo thời gian. 4. Đội ngũ thợ lành nghề Không chỉ dựa vào máy móc, HTP sở hữu đội ngũ thợ mộc có tay nghề cao, am hiểu về đặc tính vật liệu, giúp hiện thực hóa những thiết kế có độ khó cao hoặc các chi tiết thủ công đòi hỏi sự tỉ mỉ. 5. Lợi ích cho khách hàng Giá gốc tại xưởng: Không qua trung gian, giúp tiết kiệm chi phí từ 20-30% cho khách hàng. Bảo hành & Bảo trì: Chế độ bảo hành trực tiếp từ nhà máy, hỗ trợ nhanh chóng khi có vấn đề phát sinh.





H&H Townhouse Thạnh Mỹ Lợi

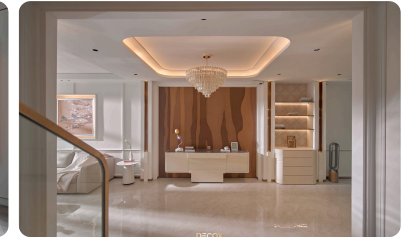
ĐỊA ĐIỂM: TP. Hồ Chí Minh, Việt Nam.

KIẾN TRÚC SƯ: Long Phan.

CÔNG TY: Decox .

NHÓM THIẾT KẾ: Lê Ni, Tú Anh.

NHIỆP ẢNH GIA: Bimmaker.



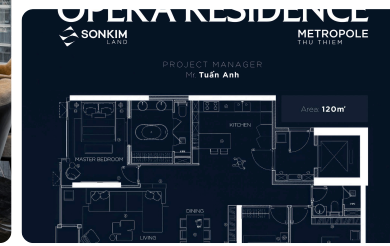
Anh Dũng - Opera Residence

ĐỊA ĐIỂM: Việt Nam.

KIẾN TRÚC SƯ: Hoàng Tuấn Anh.

CÔNG TY: Decox .

NHIỆP ANH GIA: Team Marketing
Decox.

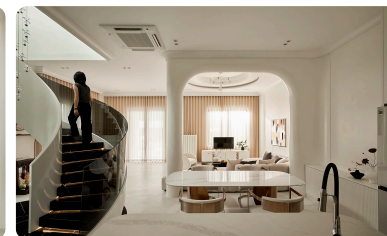
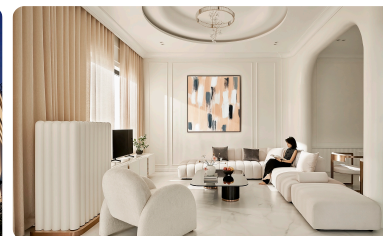


Villa Châu Đốc

ĐỊA ĐIỂM: Việt Nam.

KIẾN TRÚC SƯ: Phạm Mạnh Tùng.

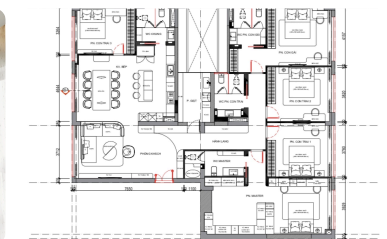
CÔNG TY: Luxmo .



Happy Valley

ĐỊA ĐIỂM: Việt Nam.

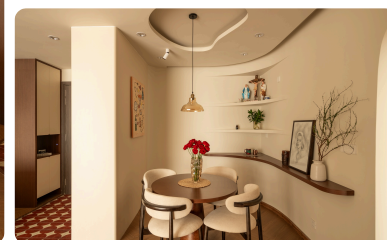
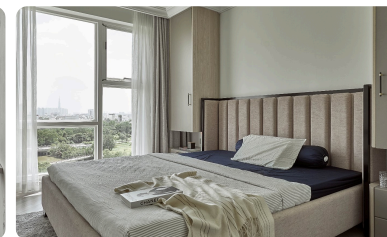
CÔNG TY: Luxmo .



Happy Valley Premier

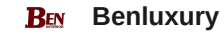
ĐỊA ĐIỂM: Việt Nam.

CÔNG TY: Luxmo .

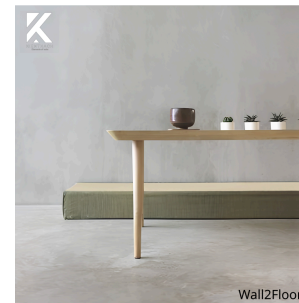




Các thương hiệu phân phối



Được tin dùng bởi đối tác



Wall2Floor1



Micromarmo1



Keding

KD Panels là nhà sản xuất tiên phong trong việc cung cấp các giải pháp bề mặt gỗ, đặc biệt nổi tiếng với dòng tấm veneer gỗ đã hoàn thiện bề mặt (Prefinished Wood Veneer Panels). Được thành lập từ năm 2002, công ty hiện đã niêm yết trên thị trường chứng khoán Đài Loan (mã: 6655) và mở rộng mạng lưới phân phối tới hơn 20 quốc gia, bao gồm cả Việt Nam KD (Keding) lại được giới kiến trúc sư và giới thượng lưu ưu ái vì: 1. "Cuộc cách mạng" cho những công trình gấp rút Thay vì quy trình truyền thống: Dán veneer -> Chờ khô -> Phun sơn (đầy mùi hóa chất và bụi), KD Panels mang đến những tấm gỗ đã được sơn sẵn từ trong nhà máy. Điều này giúp rút ngắn 80% thời gian thi công, biến một công trường ngổn ngang thành một không gian sạch sẽ, có thể dọn vào ở ngay. 2. Đỉnh cao của nghệ thuật "Lớp phủ" Điểm "đắt" nhất của KD nằm ở công nghệ sơn UV độc quyền. Lớp sơn này mỏng đến mức bạn vẫn cảm nhận được từng thớ gỗ tự nhiên khi chạm tay vào, nhưng lại đủ bền bỉ để chống trầy xước, chống cháy lan và không bao giờ bị bong tróc như sơn thủ công. 3. "Mùi" của sự sang trọng và an toàn Trong khi nhiều vật liệu gỗ công nghiệp nồng nặc mùi keo và Formaldehyde (gây ung thư), sản phẩm của KD đạt tiêu chuẩn F1 – tiêu chuẩn an toàn cao nhất quốc tế. Bước vào một căn hộ sử dụng gỗ KD, bạn sẽ cảm nhận được sự trong lành, chỉ có mùi thơm nhẹ của gỗ tự nhiên. 4. Hệ sinh thái màu sắc khổng lồ KD không chỉ có gỗ. Họ có hơn 1.400 biến thể từ gỗ sồi, óc chó cho đến các loại gỗ quý hiếm, cùng các dòng ECO+ Laminate mô phỏng vật liệu tự nhiên tinh xảo đến mức mắt thường khó phân biệt được.





Yên Lâm

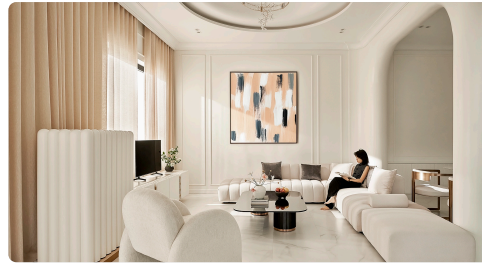
Với hơn 16 năm tâm huyết (từ 2008), Yên Lâm không chỉ là một nhà cung cấp vật liệu, mà còn là người đồng hành cùng các kiến trúc sư và nhà thiết kế để biến những bản vẽ thành hiện thực đầy cảm xúc.





Benluxury

Benluxury tiên phong trong lĩnh vực nội thất cao cấp, vật liệu xu hướng mang đến những sản phẩm đảm bảo chất lượng và thẩm mỹ như nội thất gỗ, cửa lùa hiện đại, tủ bếp inox – nhôm cao cấp và tủ áo sang trọng. Sở hữu dây chuyền sản xuất hiện đại, Benluxury cam kết mang đến giải pháp bền vững, thiết kế tinh tế, phù hợp với mọi phong cách kiến trúc. Với hơn 10 năm phát triển, chúng tôi đã góp phần hoàn thiện hàng trăm nghìn công trình trên khắp cả nước. Benluxury – Nâng tầm không gian, khẳng định chất lượng



Aica HPL

AICA HPL – thương hiệu hàng đầu trong lĩnh vực vật liệu bề mặt nội thất. Đi đầu với dòng sản phẩm đạt chứng chỉ SIAA (Kháng khuẩn & Kháng virus). Đây là đơn vị hiếm hoi tích hợp công nghệ ion bạc trực tiếp vào bề mặt vật liệu, giúp ức chế 99% vi khuẩn. Chọn AICA không chỉ là chọn cái đẹp, mà là chọn sự an tâm cho trẻ nhỏ và người già trong nhà. Giới thiệu chung về Tập đoàn AICA Nhật Bản - Lịch sử lâu đời: Được thành lập từ năm 1936, AICA Kogyo bắt đầu từ một nhà sản xuất chất kết dính (keo). - Vị thế toàn cầu: Hiện là tập đoàn số 1 Nhật Bản về vật liệu xây dựng và nội thất. AICA sở hữu công nghệ tổng hợp nhựa độc quyền, kết hợp hoàn hảo giữa "hóa chất" và "thiết kế". - Giá trị cốt lõi: Hoạt động dựa trên 4 trụ cột chính: Sản phẩm hóa chất, Tấm Laminat, Vật liệu xây dựng/Nội thất và Vật liệu chức năng.





Wilsonart

Wilsonart là thương hiệu hàng đầu thế giới về các loại bề mặt trang trí kỹ thuật, bao gồm Laminate chịu áp lực cao (HPL), đá nhân tạo (Quartz), và các vật liệu tổng hợp khác.



An cường

An Cường là thương hiệu dẫn đầu tại Việt Nam và khu vực về vật liệu, giải pháp và nội thất làm từ gỗ công nghiệp. Thành lập từ năm 1994, An Cường đã phát triển từ một nhà sản xuất thành một hệ sinh thái giải pháp nội thất toàn diện. Với hơn 30 năm kinh nghiệm, An Cường không bán những tấm ván vô tri, họ bán giải pháp cảm xúc. Từ sự ấm áp của những thớ gỗ sồi (Oak) đến vẻ sang trọng của bề mặt đá giả lập hay độ bóng gương của Acrylic, An Cường biến mọi bản vẽ thiết kế thành hiện thực với độ tinh xảo chuẩn quốc tế





Häfele là thương hiệu danh tiếng của Đức, được thành lập vào năm 1923 tại thành phố Nagold. Với hơn 100 năm kinh nghiệm, Häfele hiện là một trong những tập đoàn hàng đầu thế giới về các giải pháp phụ kiện nội thất, phụ kiện kiến trúc và thiết bị gia dụng thông minh



Formica

Formica là thương hiệu hàng đầu thế giới về tấm Laminate áp suất cao (HPL), được phát minh năm 1913 tại Mỹ, chuyên dùng làm bề mặt nội thất bền bỉ. Vật liệu này nổi tiếng với khả năng chịu nhiệt, chống trầy xước, kháng ẩm và đa dạng màu sắc, thường ứng dụng cho mặt bàn, tủ bếp, vách ngăn và đồ trang trí. - Sự ra đời của cái tên: Tên gọi "Formica" xuất phát từ cụm từ "for mica". Ban đầu, vật liệu này được tạo ra để thay thế chất mica (một loại khoáng chất cách điện) trong các thiết bị điện. - Tập đoàn đa quốc gia: Qua hơn 100 năm phát triển, Formica Group đã trở thành một tập đoàn toàn cầu. Hiện nay, tập đoàn này thuộc sở hữu của Broadview Holding (một tập đoàn của Hà Lan). - Hệ thống sản xuất: Mặc dù có nguồn gốc từ Mỹ, sản phẩm Formica hiện được sản xuất tại nhiều nhà máy trên toàn thế giới để cung ứng cho các thị trường khu vực: - Bắc Mỹ: Các nhà máy tại Cincinnati (Mỹ) và Quebec (Canada). - Châu Á: Có các cơ sở sản xuất và showroom lớn tại Thái Lan, Trung Quốc, Đài Loan. Đa số các sản phẩm Formica tại thị trường Việt Nam hiện nay được nhập khẩu từ các nhà máy của hãng ở khu vực Châu Á (như Thái Lan) hoặc từ các dòng cao cấp sản xuất tại Đức. - Châu Âu: Có nhà máy tại Anh, Phần Lan và Đức.





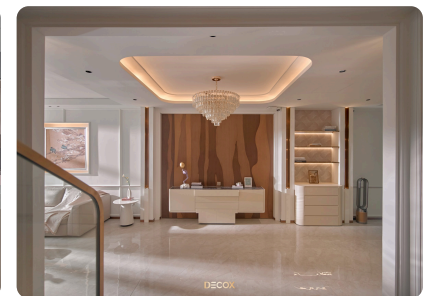
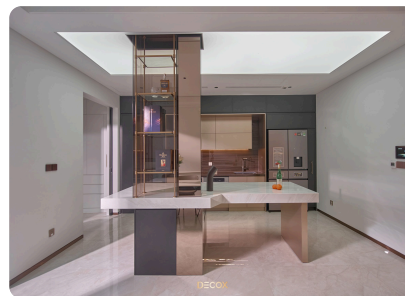
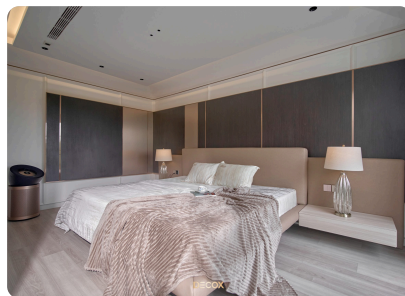
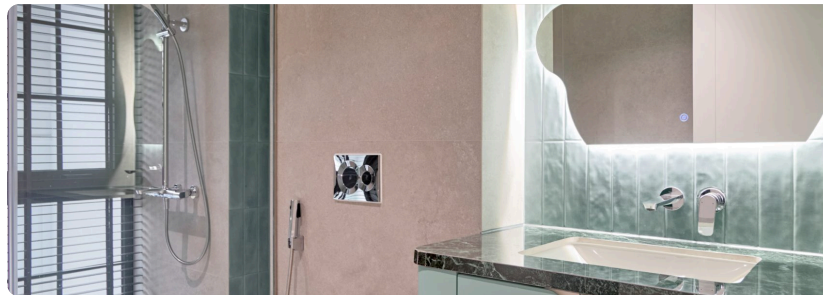
Blum

Blum là thương hiệu hàng đầu thế giới của Áo, thành lập năm 1952, chuyên sản xuất phụ kiện nội thất chất lượng cao như tay nâng AVENTOS, bản lề, và hệ thống ngăn kéo. Sản phẩm Blum nổi tiếng với thiết kế thông minh, chuyển động êm ái, tối ưu hóa không gian lưu trữ và độ bền cao, phổ biến trong tủ bếp và nội thất hiện đại.





HTP PROFILE





HTP Interior Design & Build

☎ Điện thoại: 0939797744

📍 346 Bến Vân Đồn, Quận 4, TP Hồ Chí Minh

