



# Company profile

- Cung cấp sàn gỗ và các hệ ốp trần – tường trang trí

> Giới thiệu

---

> Dự án

---

> Thương hiệu

---

> Đối tác

---

> Hình ảnh

---

> Catalogue

---

> Showroom

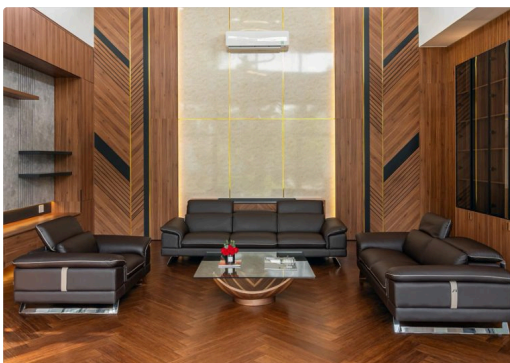
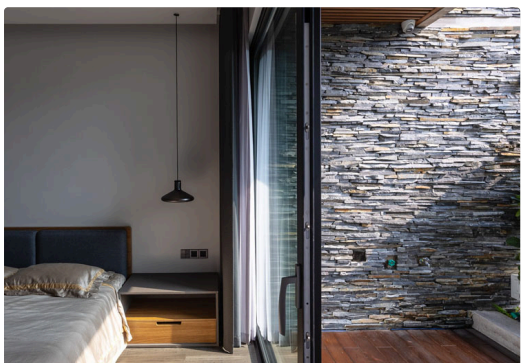
---



**Thương hiệu Bamboo'Ali trên 15 năm kinh nghiệm với các giải pháp từ gỗ tre biến tính. Trong xu thế phát triển bền vững, sử dụng các sản phẩm gần gũi thiên nhiên, thân thiện môi trường, gỗ tre ép biến tính đang là vật liệu mới trong lĩnh vực xây dựng và trang trí [...]**

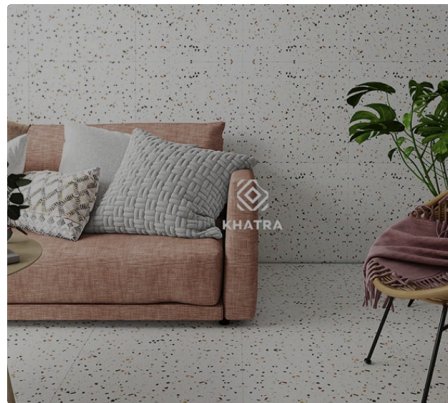
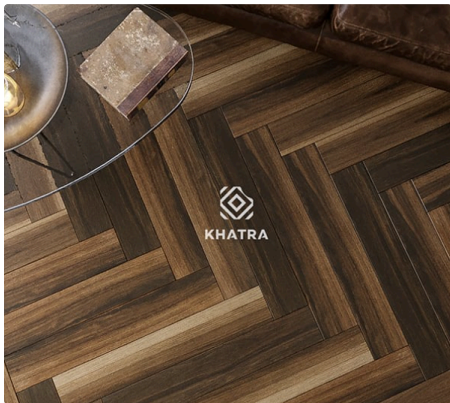
---

# Bamboo Ali





Thương hiệu Bamboo'Ali trên 15 năm kinh nghiệm với các giải pháp từ gỗ tre biến tính. Trong xu thế phát triển bền vững, sử dụng các sản phẩm gần gũi thiên nhiên, thân thiện môi trường, gỗ tre ép biến tính đang là vật liệu mới trong lĩnh vực xây dựng và trang trí nội thất. Việc sử dụng sản phẩm gỗ tre không những mang đến một dáng vẻ mới, diện mạo sang trọng cho công trình mà còn là một hành động thể hiện được ý thức bảo vệ môi trường và chống biến đổi khí hậu.





# Villa TIS30 Harmony

ĐỊA ĐIỂM: Việt Nam.

NHIỆP ẢNH GIA: WinWin Studio.



# Villa Tiên Giang

ĐỊA ĐIỂM: Tiên Giang, Việt Nam.

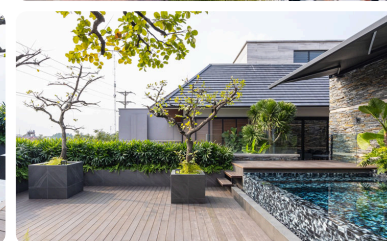
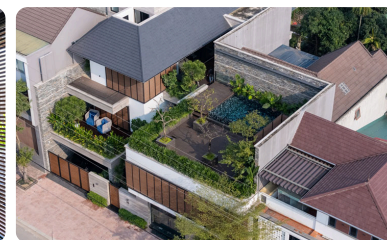


# Villa 44 Hà Tĩnh

ĐỊA ĐIỂM: Hà Tĩnh, Việt Nam.

CÔNG TY: A.MAD .

NHIẾP ẢNH GIA: Triệu Chiến.



# Hien's House

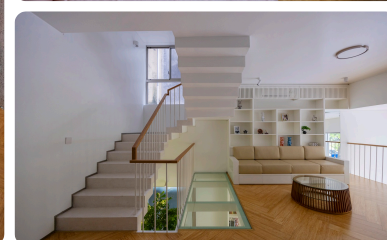
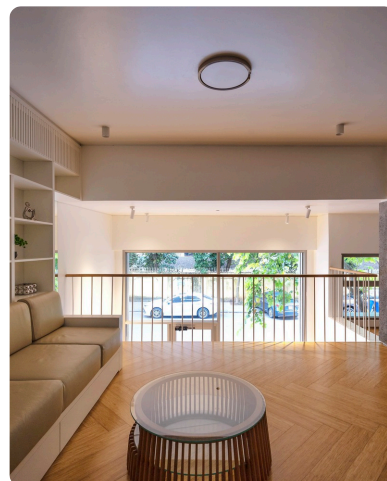
ĐỊA ĐIỂM: Quảng Ninh, Việt Nam.

KIẾN TRÚC SƯ: Bùi Quang Huy.

CÔNG TY: d15studio .

NHÓM THIẾT KẾ: Phạm Phương Thảo.

NHIẾP ẢNH GIA: Triệu Chiến.





Bamboo Ali > Được tin dùng bởi đối tác

Partner >

Các thương hiệu phân phối



Bamboo Ali



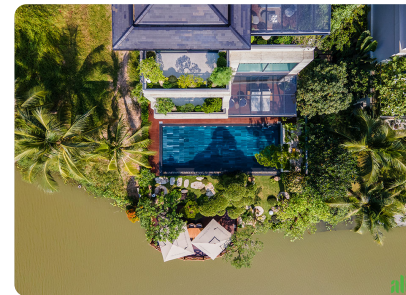
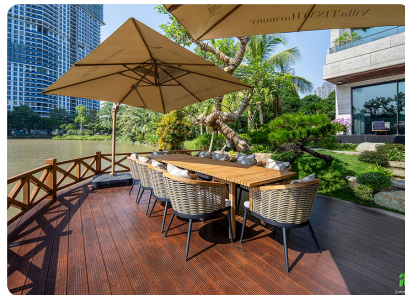
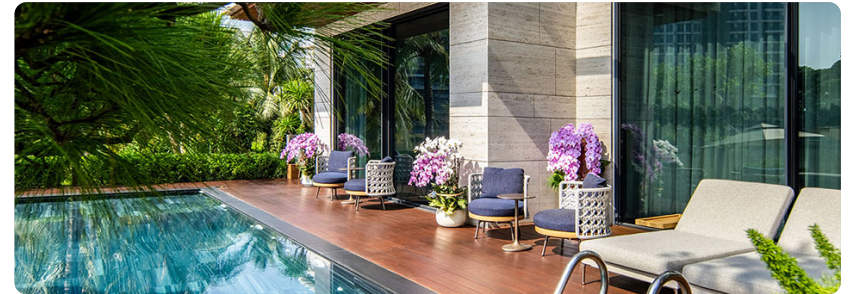


Bamboo Ali






2025 BambooAli E-Catalogue





## Bamboo Ali

 Điện thoại: [02439112288](tel:02439112288)

---

 Website: <https://alivietnam.vn/>

---

 [B18-12 Violet 2, Vinhomes Gardenia, đường Hàm Nghi, phường Từ Liêm, Hà Nội.](#)

---

 [12 Hoàng Đạo Thành, phường Hòa Xuân, Tp. Đà Nẵng](#)

---

 [353 Điện Biên Phủ, Phường Gia Định, TP. Hồ Chí Minh](#)

---

