

Company profile

- Sản xuất và cung cấp cửa nhôm kính cao cấp

> Giới thiệu

> Dự án

> Sản phẩm

> Thương hiệu

> Đối tác

> Hình ảnh

> Catalogue

> Showroom



Đơn vị chuyên sản xuất và cung cấp cửa nhôm kính cao cấp, mang lại không gian sống hiện đại, sang trọng.

Atarashi Window



Atarashi Window (thuộc Công ty Cổ phần Nhôm kính Nam Ân) là thương hiệu cửa nhôm kính cao cấp uy tín tại Việt Nam. Được thành lập từ năm 1997 (tiền thân là doanh nghiệp tư nhân TM & DV Nam Ân từ 1996), thương hiệu đã có hơn 20 năm kinh nghiệm phát triển và trở thành một trong những đơn vị sở hữu nhà máy sản xuất nhôm kính quy mô lớn nhất miền Trung. Atarashi Window là một thương hiệu cửa nhôm kính cao cấp uy tín tại Việt Nam, nổi tiếng với các giải pháp thiết kế tối giản (Minimalist Window) và hệ cửa khung siêu mỏng (Slim Aluminium Frames) dành cho các công trình kiến trúc hiện đại. Doanh nghiệp sở hữu nhà máy sản xuất quy mô lớn tại Khu công nghiệp Hòa Khánh, Đà Nẵng và hệ thống showroom tại cả Đà Nẵng và TP. Hồ Chí Minh. * Các dòng sản phẩm nổi bật: - Hệ cửa lùa Slim & ExSlim: Thiết kế đồ nhôm siêu mỏng, tối ưu tầm nhìn vô cực, giúp xóa nhòa ranh giới giữa không gian trong nhà và thiên nhiên ngoài trời. - Cửa lùa đệm từ: Giải pháp trượt tự động êm ái áp dụng công nghệ đệm từ chuẩn Châu Âu. - Cửa đi lùa xếp cao cấp: Có khả năng chịu lực cực tốt, đáp ứng các kích thước vượt khổ (chiều cao lên đến 3m và chiều rộng có thể đạt hơn 20m). - Cửa sổ bật hệ cao cấp: Sử dụng bảng nhôm dày (thanh cánh lớn đến 12cm) tối ưu khả năng cách âm, chống chịu va đập và độ kín khít cao. - Giải pháp kính thông minh: Cung cấp các loại rèm trong hộp kính, kính điện thông minh tự động đổi màu mờ/trong, và kính điêu khắc thủ công theo yêu cầu. * Ưu điểm kỹ thuật và nhận diện: - Nguyên liệu cao cấp: Thanh profile nhôm được đúc 100% trực tiếp từ phôi hợp kim nhôm (như dòng 6063) theo tiêu chuẩn công nghiệp Nhật Bản JIS H4100. - Khả năng chịu lực vượt trội: Các hệ cửa ngoài trời được thiết kế đặc biệt có khả năng chống thấm nước và chịu được sức gió va đập tối đa lên đến cấp 15. - Dấu hiệu nhận biết chính hãng: Tất cả sản phẩm chính hãng của thương hiệu đều được khắc mộc chữ "VJC" trên thanh nhôm profile độc quyền và có dán tem thương hiệu đi kèm.



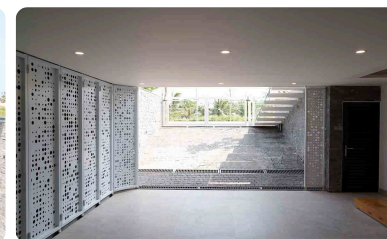
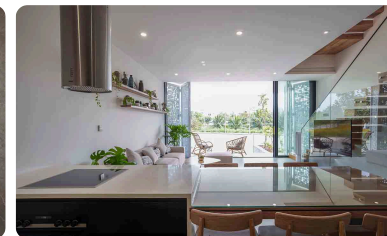
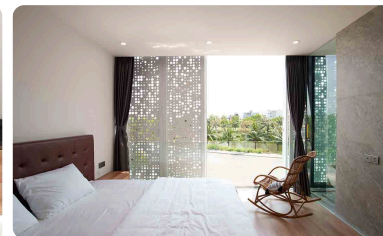
TH House

ĐỊA ĐIỂM: Đà Nẵng, Việt Nam.

KIẾN TRÚC SƯ: Tô Hữu Dũng.

CÔNG TY: 85 Design .

NHIẾP ẢNH GIA: 85 Design.



Two Hoi's Villa

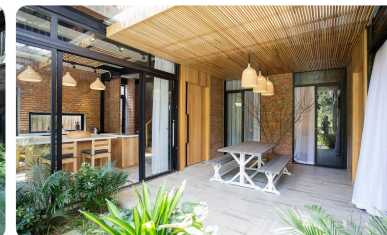
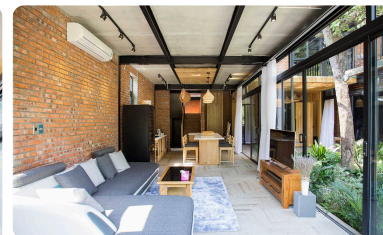
ĐỊA ĐIỂM: Đà Nẵng, Việt Nam.

KIẾN TRÚC SƯ: Tô Hữu Dũng.

CÔNG TY: 85 Design .

NHÓM THIẾT KẾ: 85 Design.

NHIẾP ẢNH GIA: 85 Design.



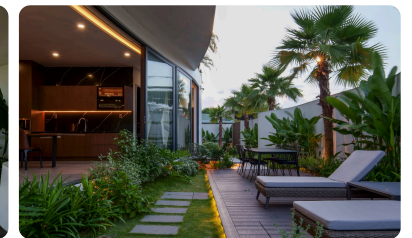
Waves House

ĐỊA ĐIỂM: Quảng Nam, Việt Nam.

KIẾN TRÚC SƯ: Tô Hữu Dũng.

CÔNG TY: 85 Design .

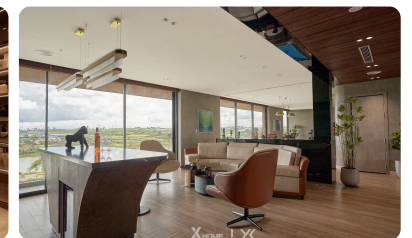
NHIỆP ẢNH GIA: 85 Design.



T-Villa Di Linh

ĐỊA ĐIỂM: Lâm Đồng, Việt Nam.

CÔNG TY: Xhome .



◆ Products

All 3

Cửa đi 1

Cửa lùa xếp 1

Cửa nội thất 1

**Lùa xếp trượt LX80**

Cửa lùa xếp trượt nhôm kính giải pháp tối ưu không gian,...

**Interior Door – Cửa nội thất**

Thiết kế tinh tế, cách âm vượt trội, mang lại không gian...

**Cửa đi – D100W**

Thiết kế bản cánh lớn vững chãi, cách âm cách nhiệt hoàn...



Các thương hiệu phân phối



Được tin dùng bởi đối tác





SAPA

By  Hydro

SAPA không ngừng sáng tạo để tối đa hóa sự thoải mái cho mọi người. Là một trong những nhà cung cấp hàng đầu thế giới về hệ thống xây dựng bằng nhôm, SAPA không ngừng sáng tạo để tối đa hóa sự thoải mái cho con người. Dựa trên 60 năm kinh nghiệm, SAPA cung cấp các giải pháp cho cửa sổ, cửa ra vào, cửa trượt, mặt tiền, giàn che và hệ thống chắn nắng, đặc biệt thông qua mạng lưới các nhà sản xuất và lắp đặt đạt tiêu chuẩn. SAPA đáp ứng những tham vọng kiến trúc cao nhất, với thiết kế tối giản và cung cấp các dòng sản phẩm tay nắm và màu sắc độc quyền. SAPA hiện diện tại các nước Benelux, Scandinavia và Baltic, nhưng được biết đến với nhiều tên gọi khác nhau như: DOMAL ở Ý CÔNG NGHỆ ở phần còn lại của thế giới Toàn bộ thanh nhôm Profile của Atarashi được dùng trực tiếp từ phôi hợp kim nhôm cao cấp (Billet 6063) nhập khẩu bởi tập đoàn giải pháp nhôm hàng đầu thế giới SAPA Thụy Điển, sản xuất theo tiêu chuẩn công nghiệp khắt khe Nhật Bản JIS H4100.



CMECH là thương hiệu phụ kiện cửa nhôm kính cao cấp được thành lập vào năm 1994 tại bang Wisconsin, Hoa Kỳ. Với lịch sử phát triển hơn 30 năm, CMECH đã khẳng định vị thế dẫn đầu trong lĩnh vực nghiên cứu, thiết kế và sản xuất hệ thống phần cứng cho cửa đi và cửa sổ. Thương hiệu này hiện chiếm đến 70% thị phần phụ kiện cửa chuyên dụng tại Mỹ và sở hữu mạng lưới liên kết với hơn 5.000 đối tác phân phối trên toàn cầu. - Thị phần: Chiếm thị phần lớn tại thị trường Mỹ và được sử dụng rộng rãi tại nhiều quốc gia thuộc Châu Á, Châu Âu, Bắc Mỹ. - Sở hữu trí tuệ: CMECH nắm giữ hơn 400 bằng sáng chế toàn cầu và liên tục đạt các giải thưởng thiết kế quốc tế danh giá như Red Dot Design Award và iF Design Award - Công nghệ bề mặt M-Treatment: Đây là công nghệ xử lý bề mặt độc quyền giúp sản phẩm có khả năng kháng muối biển vượt trội (chịu được thử nghiệm phun muối lên tới hơn 2.000 giờ). Công nghệ này giúp phụ kiện chống rỉ sét, chống trầy xước và không bám dấu vân tay, rất phù hợp với khí hậu nhiệt đới gió mùa ven biển tại Việt Nam - Tiêu chuẩn kiểm thử nghiêm ngặt: Mọi sản phẩm trước khi xuất xưởng đều phải vượt qua các bài kiểm tra khắt khe về độ kín nước, tải trọng gió, độ bền kéo và chu kỳ đóng mở liên tục trong phòng thí nghiệm công nghệ cao * Đặc điểm nổi bật của sản phẩm - Độ bền vượt trội: Sản phẩm trải qua quy trình kiểm tra nghiêm ngặt, có khả năng chống muối biển lên tới hơn 2000 giờ, rất phù hợp cho các dự án vùng ven biển. - Thiết kế thẩm mỹ: Kết hợp giữa kỹ thuật chế tác tinh xảo và phong cách tối giản sang trọng (tiêu biểu như các dòng tay nắm Venice, Milan, London, Metro). - Đa dạng giải pháp: Cung cấp đầy đủ phụ kiện cho nhiều hệ cửa khác nhau bao gồm cửa sổ mở quay, cửa trượt, cửa lùa trượt kín khít, cửa xếp trượt (gấp đôi), và cửa đi bản lề.





Vijalco

Vijalco là một trong những thương hiệu nhôm thanh định hình cao cấp hàng đầu tại Việt Nam, chuyên cung cấp vật liệu xây dựng và cửa nhôm kính chất lượng cao. Với hơn 25 năm kinh nghiệm trên thị trường, Sapa BTG chuyên sản xuất và cung cấp các sản phẩm thanh nhôm định hình chất lượng cao theo tiêu chuẩn quốc tế như JIS (Nhật Bản), ASTM (Mỹ), EN (Châu Âu), AS/NZS (Úc/New Zealand), AA, ISO và các tiêu chuẩn khác theo yêu cầu của khách hàng. Quan điểm kinh doanh của công ty được xây dựng dựa trên mối quan hệ mật thiết với khách hàng, nên chúng tôi tự hào là đối tác và nhà cung cấp uy tín của nhiều khách hàng lớn trong và ngoài nước.



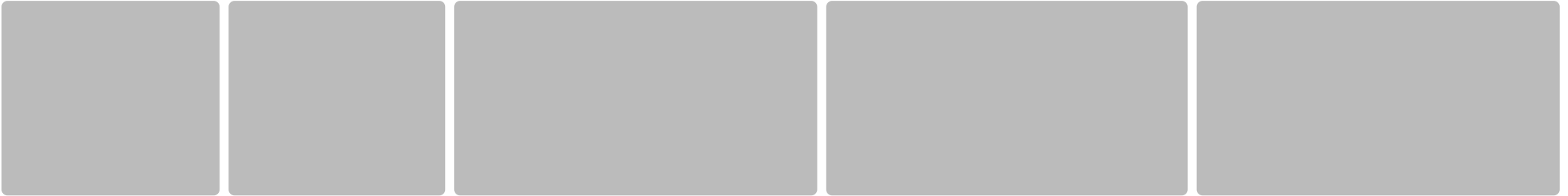
Kin Long

GUANGDONG KIN LONG được thành lập vào năm 2003 tại Quảng Đông Trung Quốc chuyên thiết kế, nghiên cứu, sản xuất và kinh doanh các sản phẩm xây dựng và phụ kiện xây dựng chất lượng cao. Sau nhiều năm phát triển, KIN LONG đã trở thành một trong những thương hiệu uy tín trong ngành xây dựng.



Sobinco **Sobinco**

Sobinco là thương hiệu hàng đầu thế giới của Bỉ, chuyên phát triển và sản xuất các hệ thống phụ kiện, linh kiện cao cấp cho cửa sổ, cửa đi và cửa trượt nhôm. Được thành lập từ năm 1961 bởi Remi Van Parys, doanh nghiệp gia đình này đã phát triển mạnh mẽ và xuất khẩu sản phẩm tới hơn 60 quốc gia trên toàn cầu * Điểm Vượt Trội Cửa Phụ Kiện Sobinco - Sử dụng thép không gỉ (Stainless Steel): Thay vì dùng thép thông thường, Sobinco ứng dụng thép không gỉ chất lượng cao cho các chi tiết chịu lực và truyền động. Các thử nghiệm phun muối cho thấy sản phẩm đạt độ bền chống ăn mòn cấp độ 5 (mức cao nhất), thích hợp cho cả công trình vùng sát biển. - Độ bền cơ học tối đa: Đạt chứng nhận tiêu chuẩn châu Âu EN 13126-8 với chu kỳ vận hành thử nghiệm nghiêm ngặt lên đến hơn 20.000 lần mở/đóng liên tục mà không bị rơi lỏng. - Tính đồng bộ cơ khí tinh xảo: Từng cấu kiện nhỏ như đinh tán, ốc vít, trục xoay đều được tiện CNC chính xác tại Bỉ, đảm bảo tính vừa vặn 100% khi lắp ráp, giảm thiểu tối đa sai số kỹ thuật hay lỗi vận hành của thợ lắp đặt.





Giesse

Giesse được thành lập năm 1965, ban đầu là một công ty thủ công nhỏ chuyên sản xuất phụ kiện cửa sổ và cửa ra vào gần Bologna, Ý. Trong hơn 50 năm hoạt động, sự phát triển của Giesse gắn liền với việc chú trọng đến chất lượng và đổi mới, coi đó là động lực chính cho sự phát triển của công ty. Nghiên cứu và phát triển của Giesse tập trung vào đa dạng các sản phẩm như tay nắm, bản lề, tay nắm, chốt, phụ kiện, cũng như các giải pháp hoàn chỉnh cho việc mở cửa sổ và cửa ra vào.





AGC Việt Nam

AGC Việt Nam tự hào là đơn vị hàng đầu với hơn 15 năm kinh nghiệm trong lĩnh vực sản xuất và thi công cửa nhôm kính cao cấp, chuyên phục vụ phân khúc biệt thự và villa. Cung cấp đa dạng các dòng sản phẩm như cửa đi, cửa sổ, mặt dựng kính, vách ngăn, sử dụng các hệ nhôm cao cấp nhập khẩu, kết hợp với phụ kiện chính hãng để đảm bảo độ bền, an toàn và vận hành êm ái.



Pilkington

Là một trong những nhà sản xuất kính hàng đầu thế giới có trụ sở tại Anh, thành lập năm 1826. Thương hiệu này nổi tiếng toàn cầu với "quy trình kính nổi" (Float Process) – tiêu chuẩn vàng trong ngành sản xuất kính phẳng hiện nay. Từ năm 2006, Pilkington trở thành công ty con của Tập đoàn NSG Group.





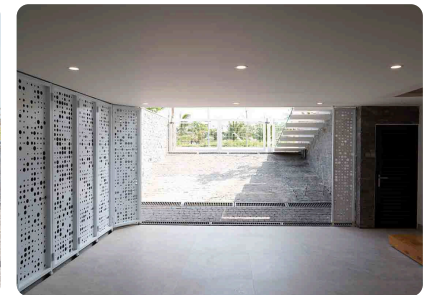
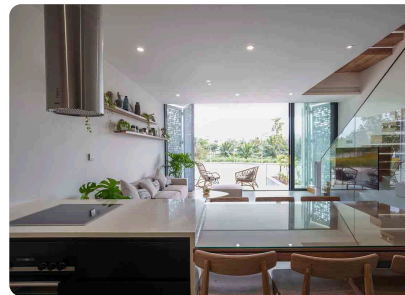
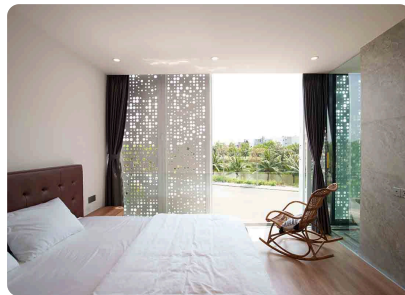
Polytron

Polytron được thành lập năm 2004, chuyên nghiên cứu và sản xuất các giải pháp kính điện tử và kính thông minh cao cấp như Polyvision, PolyMagic. Tại Việt Nam, thương hiệu này không trực tiếp thi công mà cung cấp phôi kính công nghệ thông qua các nhà phân phối và đơn vị gia công hệ cửa tích hợp.



HSNL ATARASHI- 0903

Brochure_Atarashi triển lãm ...



Atarashi Window

☎ Điện thoại: [0906520292](tel:0906520292)

🌐 Website: <https://www.atarashiwindow.com/>

📍 [224 Nguyễn Hữu Thọ, Hoà Cường, TP. Đà Nẵng](#)

📍 [Số 66, Đường 52-TML, Phường Thanh Mỹ Lợi, TP. Hồ Chí Minh](#)

