

Company profile

Là một trong những nhà sản xuất kính hàng đầu thế giới có trụ sở tại Anh, thành lập năm 1826. Thương hiệu này nổi tiếng toàn cầu với "quy trình kính nổi" (Float Process) – tiêu chuẩn vàng trong ngành sản xuất kính phẳng hiện nay. Từ năm 2006, Pilkington trở thành công ty con của Tập đoàn NSG Group.

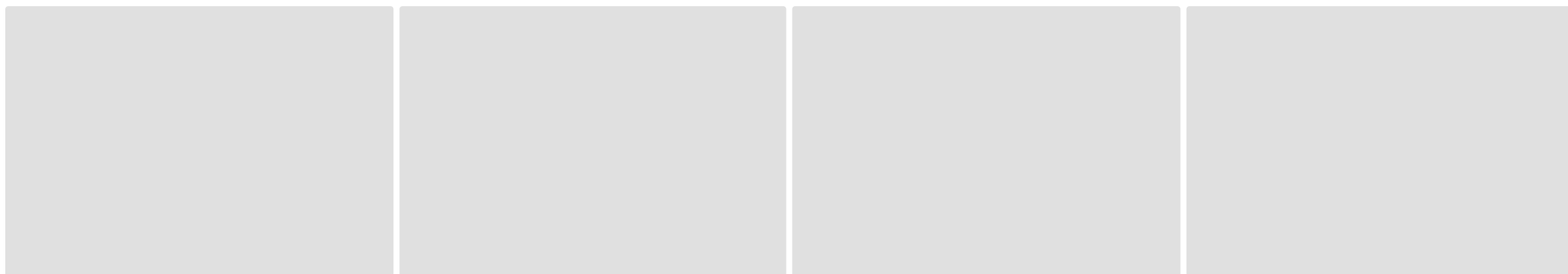
> Giới thiệu

> Nhà cung cấp

> Đối tác

> Hình ảnh

Pilkington



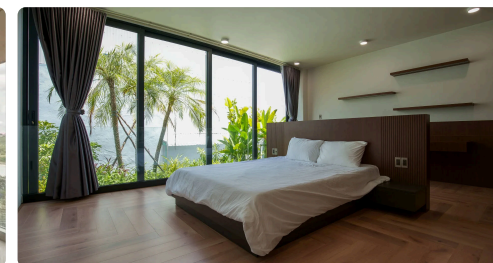
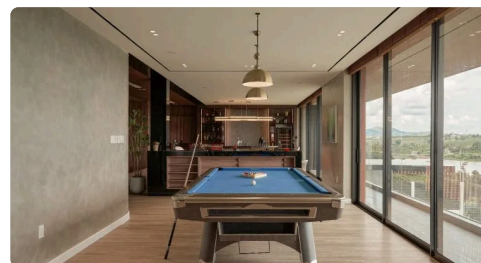
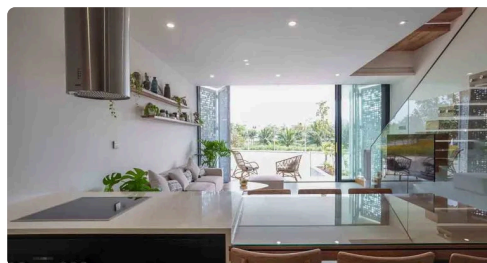
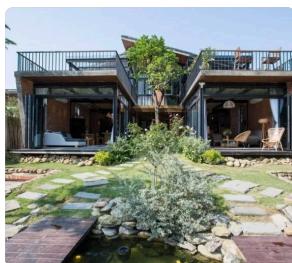
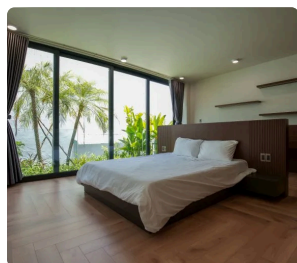
Là một trong những nhà sản xuất kính hàng đầu thế giới có trụ sở tại Anh, thành lập năm 1826. Thương hiệu này nổi tiếng toàn cầu với "quy trình kính nổi" (Float Process) – tiêu chuẩn vàng trong ngành sản xuất kính phẳng hiện nay. Từ năm 2006, Pilkington trở thành công ty con của Tập đoàn NSG Group.





Atarashi Window

Đơn vị chuyên sản xuất và cung cấp cửa nhôm kính cao cấp, mang lại không gian sống hiện đại, sang trọng.



Các nhà cung cấp phân phối

 **Atarashi Window**