

# Company profile

Giesse được thành lập năm 1965, ban đầu là một công ty thủ công nhỏ chuyên sản xuất phụ kiện cửa sổ và cửa ra vào gần Bologna, Ý. Trong hơn 50 năm hoạt động, sự phát triển của Giesse gắn liền với việc chú trọng đến chất lượng và đổi mới, coi đó là động lực chính cho sự phát triển của công ty. Nghiên cứu và phát triển của Giesse tập trung vào đa dạng các sản phẩm như tay nắm, bản lề, tay nắm, chốt, phụ kiện, cũng như các giải pháp hoàn chỉnh cho việc mở cửa sổ và cửa ra vào.

> Giới thiệu

---

> Nhà cung cấp

---

> Đối tác

---

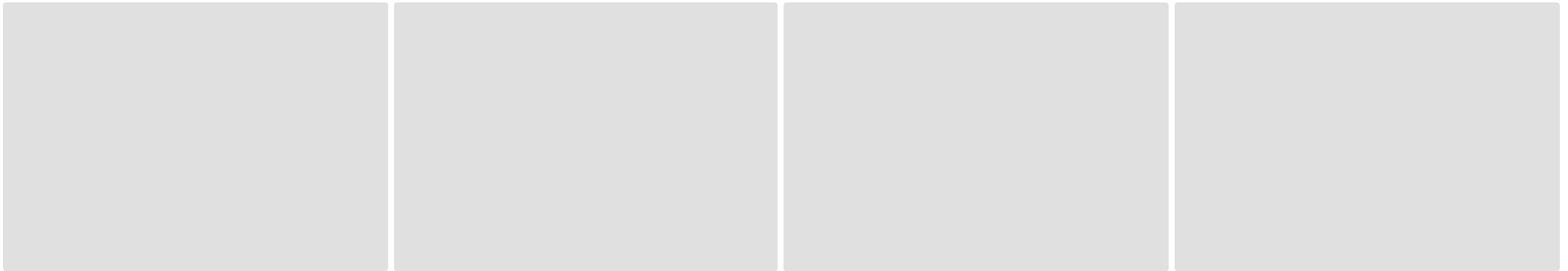
> Hình ảnh

---



---

# Giesse



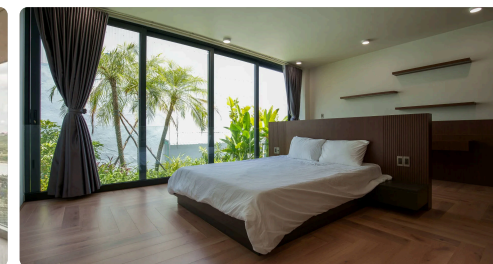
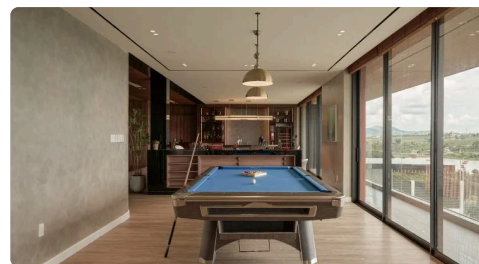
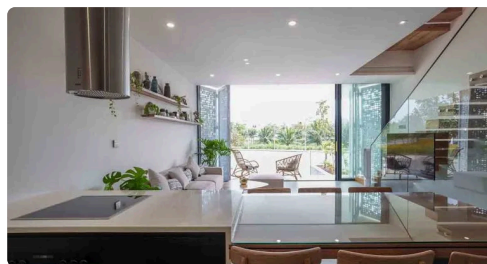
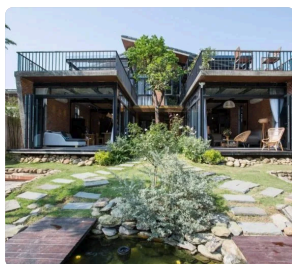
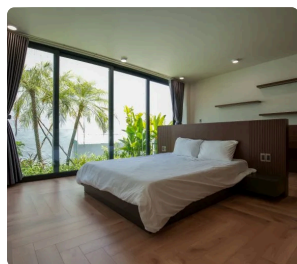
Giesse được thành lập năm 1965, ban đầu là một công ty thủ công nhỏ chuyên sản xuất phụ kiện cửa sổ và cửa ra vào gần Bologna, Ý. Trong hơn 50 năm hoạt động, sự phát triển của Giesse gắn liền với việc chú trọng đến chất lượng và đổi mới, coi đó là động lực chính cho sự phát triển của công ty. Nghiên cứu và phát triển của Giesse tập trung vào đa dạng các sản phẩm như tay nắm, bản lề, tay nắm, chốt, phụ kiện, cũng như các giải pháp hoàn chỉnh cho việc mở cửa sổ và cửa ra vào.





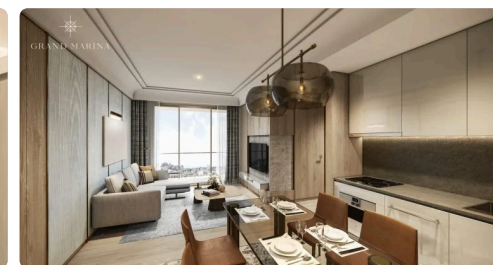
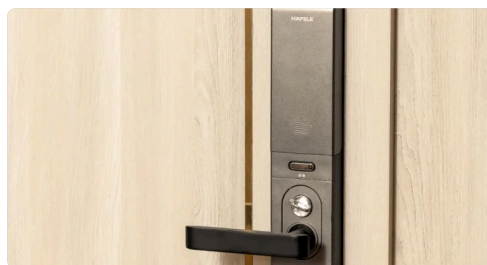
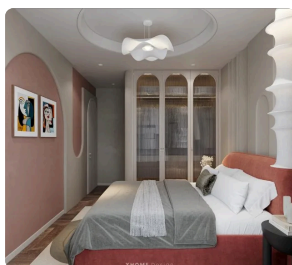
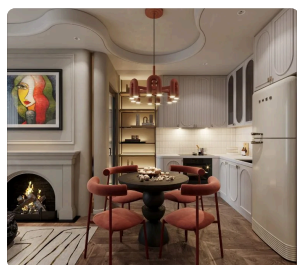
## Atarashi Window

Đơn vị chuyên sản xuất và cung cấp cửa nhôm kính cao cấp, mang lại không gian sống hiện đại, sang trọng.



## Häfele

Tập đoàn toàn cầu chuyên giải pháp phụ kiện nội thất, kiến trúc và thiết bị nhà bếp thông minh. Công nghệ Đức tiên tiến, nâng cao tiện ích cho mọi không gian sống.





**Giesse** > Được tin dùng bởi đối tác

**Partner** >